

ଛାତ୍ରୀ ଅକ୍ଷର ଶିକ୍ଷା



ଓଡ଼ିଶା ବିଦ୍ୟାଳୟ, ଏମ୍.ଏ.ଏ.ଏ.ଏ.



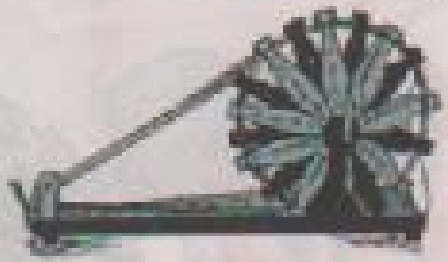
ପ୍ରକାଶକ: ଚେତନାଚଳ ଚଳଚ୍ଚିତ୍ର ସମ୍ପର୍କ ସଂସ୍ଥା, କଟକ-୨



ଅ



ଅଞ୍ଜ



ଅରୁଣ

ଆ

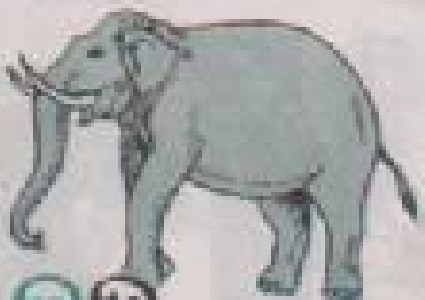


ଆଇ



ଆତ

ଇ



ଇଈ



ଇଗଲ

ଈ



ଈଷ



ଈଣ

କ



କଇ



କଳସ

ଖ



ଖବ



ଖରେ

ଗ



ଗଠ



ଗଠ

ଘ



ଘଟ



ଘର



ପୁଠି ଚୋରୀ କୁଡ଼ି :-



ଐକ

ଐକ



ଐକ

ଐକ



ଐକ

ଐକ



ଇ ଡା



ଇ ର



ଈ ଚି ଚେଷି ଚୁରୁ:-



ଊ ଗର



ଊ ମଜ



ଋ ଠ ଡ



ଋ ଠ

ଥ



ଥଳ



ପଥର

ଦ

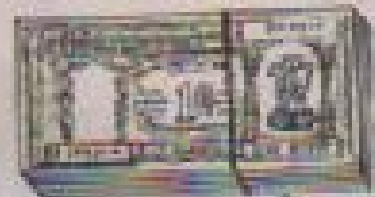


ଦଳ



ଦହନ

ଧ



ଧନ



ଡଧ

ଜ



ଜଣ



ଜଳ

ମ



ମଟର



ମକର

ସ



ସଅ



ସଜନ

ଘ



ନଘୁନ



ଗଘୁଳ

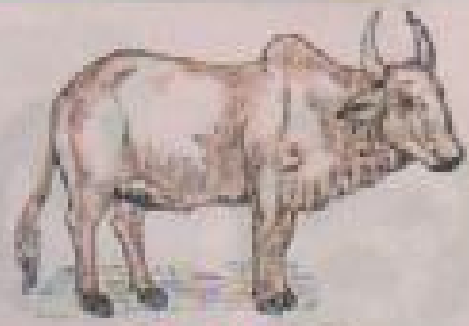
ଘ



ଘଅ



ଘଣ

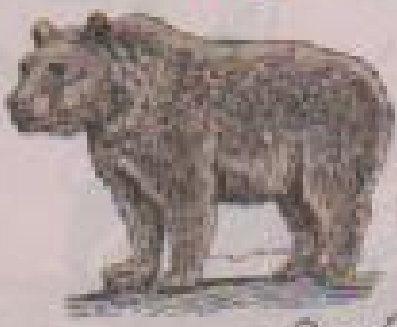


କ କି କି



କ କି ମ

କା କି



କା କି କି

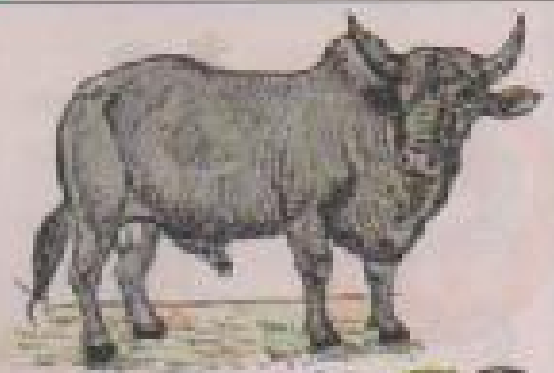


କା କି

କା କି

ଅ

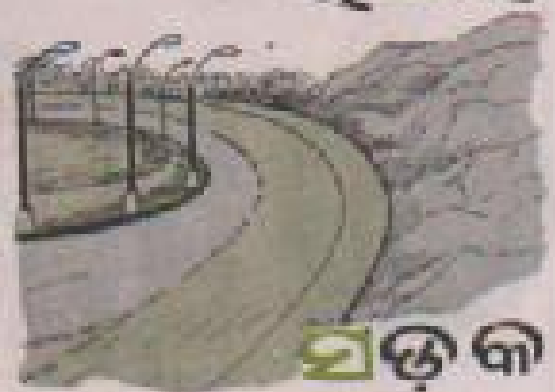
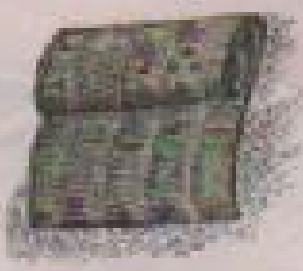
ଅ



ଅଭ

ଭଅଭ

ଅ



ଅଅ

ଅଭକ

ଅ



ଅକ

ଭଅ

ଅ



ଅକ

ଭଭଭ

'ଅ' ବନ୍ଦା



ଚକା

କାଳା



ଆ(।) କାରୁ ବନ୍ଦା



ଗାଈ

ଘାଟୁ



ଇ (।) କାରୁ ବନ୍ଦା



କପି

ମାଛି



ଈ (1) କାର ବନ୍ଦା



ବିଶା



ଦୀପ

ଉ (୪) କାର ବନ୍ଦା



ଶାଆ



କୁକୁର

ଊ (୯) କାର ବନ୍ଦା



ମୂଷା



ମୂରୁ

ଋ(୪)କାରୁ ବନା



ବୃଷଭ
୪



ମୃଗ
୪

ଷ(୫)କାରୁ ବନା



ଶୃଙ୍ଗି
୫



ଘେରା
୫

ସା(୬)କାରୁ ବନା



ଶୈଳ
୬



ସୈନିକ
୬

ଓ (ଓ) କାରୁ ବନ୍ଦା



ଘୋଡ଼ା



ଘୋଲ

ଓ (ଓ) କାରୁ ବନ୍ଦା



ନୌକା



ଟୋକା

ଓ (ଓ) ଅନୁସ୍ଵାରୁ ଘୋଷ



ଘସ



ଘଲ

ଓଡ଼ିଆ ବର୍ଣ୍ଣମାଳା

➤ ସ୍ଵର ବର୍ଣ୍ଣ ➤

ଅ	ଆ	ଇ	ଈ	ଉ	ଊ
ଋ	ୠ	ଏ	ଐ	ଓ	ଔ

■ ବ୍ୟଞ୍ଜନ ବର୍ଣ୍ଣ ■

କ	ଖ	ଗ	ଘ	ଙ
ଚ	ଛ	ଜ	ଝ	ଞ
ଟ	ଠ	ଡ	ଢ	ଣ
ତ	ଥ	ଦ	ଧ	ନ
ପ	ଫ	ବ	ଭ	ମ
ୟ	ର	ଲ	ଳ	ଶ
ଷ	ସ	ହ	ଠ	ଠ
ୠ	ୡ	ୢ	ୣ	୤

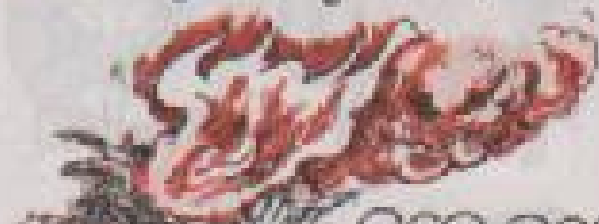
◀ ଅତିରିକ୍ତ ବର୍ଣ୍ଣ ▶

ଂ	ଃ	ଞ୍	ଝ୍	ଞ୍
---	---	----	----	----

ଶିଶୁ-ଗୀତ

ଅଜା, ଅଜା, ଅଜା,

ତୁମ ପାକୁଆ ପାଟିରେ ଖାଇ ପାରିବ କି
ରାଗ-ଲୁଗା-ବୁଟା-ଭଜା ।



ତୁକେ ତୁକେ ହୋ ବିଲୁଆ-ନନା,
ଏଇ ପୋଡ଼ିଗଲା ପତ୍ତକୁ ଅନା ।



ଭାକୁ ମଉସାକୁ ହୋଇଛି ଜର,
ବଇଦ ହୋଇ ହତୁକୁଡ଼ାଟି
ଟିପଇ ନାଡ଼ା ତା'ର ।



ଗୀତ ଖାଇଲା କୁଆ
ପାଟିରୁ ତା'ର ମାତୁରଜାଟି
ନେଇ ପଳାଇଲା ରୁଆ ।

୧



ଧଳା
ଧଳା
ଧଳା

୨



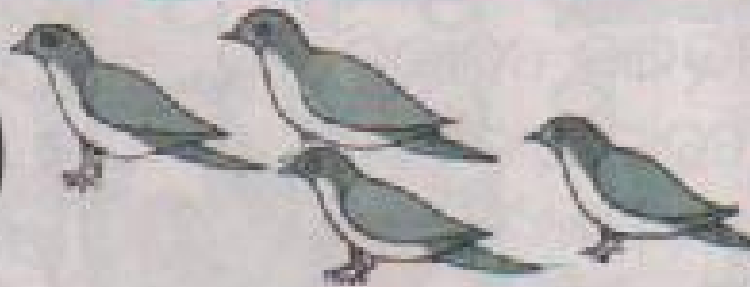
ଢୁଲ
ଗାଈ

୩



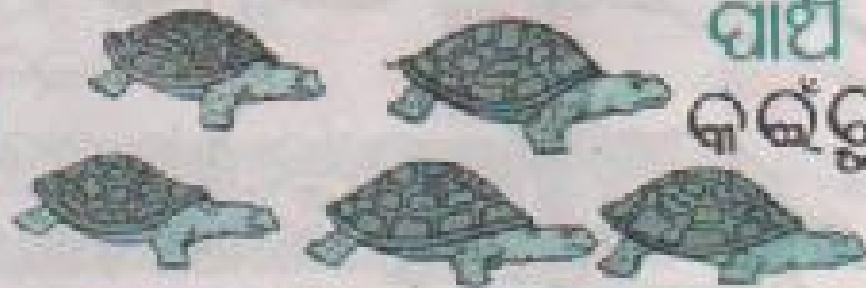
ଗଣି
ଗଣି
ଗଣି

୪



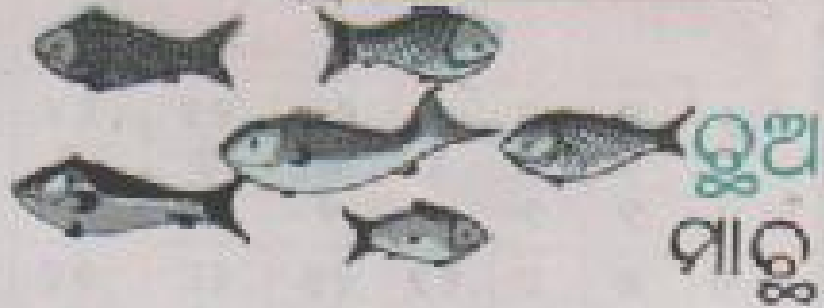
ଗୁର
ସାରି

୫



ପାଞ୍ଚ
କଇଁଚୁ

୧



ଛୁଆ
ମାଛ

୨



ସାତ
ହାତ

୩



ଆଠ
କାଠ

୪



ଚାରି
ହରିଣ

୫



ଦଶ
କୀଟ

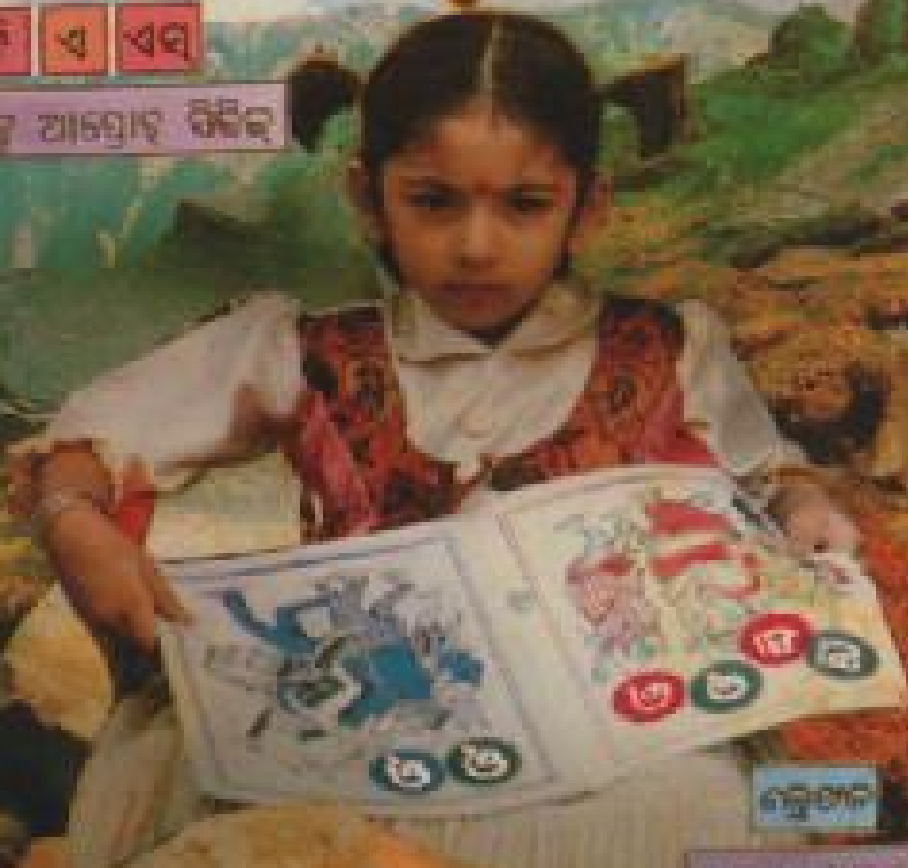
ଗୁଣନିୟମ

୨	୪	୬	୮	୧୦	୧୨	୧୪	୧୬	୧୮	୨୦
୧	୨	୩	୪	୫	୬	୭	୮	୯	୧୦
୨	୨	୨	୨	୨	୨	୨	୨	୨	୨
୩	୬	୯	୧୨	୧୫	୧୮	୨୧	୨୪	୨୭	୩୦
୧	୨	୩	୪	୫	୬	୭	୮	୯	୧୦
୩	୩	୩	୩	୩	୩	୩	୩	୩	୩
୪	୮	୧୨	୧୬	୨୦	୨୪	୨୮	୩୨	୩୬	୪୦
୧	୨	୩	୪	୫	୬	୭	୮	୯	୧୦
୪	୪	୪	୪	୪	୪	୪	୪	୪	୪
୫	୧୦	୧୫	୨୦	୨୫	୩୦	୩୫	୪୦	୪୫	୫୦
୧	୨	୩	୪	୫	୬	୭	୮	୯	୧୦
୫	୫	୫	୫	୫	୫	୫	୫	୫	୫
୬	୧୨	୧୮	୨୪	୩୦	୩୬	୪୨	୪୮	୫୪	୬୦
୧	୨	୩	୪	୫	୬	୭	୮	୯	୧୦
୬	୬	୬	୬	୬	୬	୬	୬	୬	୬
୭	୧୪	୨୧	୨୮	୩୫	୪୨	୪୯	୫୬	୬୩	୭୦
୧	୨	୩	୪	୫	୬	୭	୮	୯	୧୦
୭	୭	୭	୭	୭	୭	୭	୭	୭	୭
୮	୧୬	୨୪	୩୨	୪୦	୪୮	୫୬	୬୪	୭୨	୮୦
୧	୨	୩	୪	୫	୬	୭	୮	୯	୧୦
୮	୮	୮	୮	୮	୮	୮	୮	୮	୮
୯	୧୮	୨୭	୩୬	୪୫	୫୪	୬୩	୭୨	୮୧	୯୦
୧	୨	୩	୪	୫	୬	୭	୮	୯	୧୦
୯	୯	୯	୯	୯	୯	୯	୯	୯	୯
୧୦	୨୦	୩୦	୪୦	୫୦	୬୦	୭୦	୮୦	୯୦	୧୦୦
୧	୨	୩	୪	୫	୬	୭	୮	୯	୧୦
୧୦	୧୦	୧୦	୧୦	୧୦	୧୦	୧୦	୧୦	୧୦	୧୦

ଛବିମ ଅକ୍ଷର ଶିକ୍ଷା

କି ଏ ଏକ

ମାତୃସେବା ଆସୋସିଏଟିଭ୍



କଳ୍ପନା

ମାତୃସେବା ଆସୋସିଏଟିଭ୍

ମୁଲ୍ୟ-ଆଠ ଟଙ୍କା



© ଓଡ଼ିଶା କୁଳ ଏଜୋଲିୟମ୍