

ଅଧିକାରୀଙ୍କୁ ଉପାଦେୟ ମୂଲ୍ୟ ଦେବା
ପ୍ରତିଷ୍ଠାପନ ପାଇଁ ଉପାଦେୟ ମୂଲ୍ୟ
ଦେବା ପାଇଁ ଉପାଦେୟ ମୂଲ୍ୟ

ମୌ. ପ୍ରତିଷ୍ଠାପନ ପାଇଁ ଉପାଦେୟ ମୂଲ୍ୟ
ଦେବା ପାଇଁ ଉପାଦେୟ ମୂଲ୍ୟ
ଦେବା ପାଇଁ ଉପାଦେୟ ମୂଲ୍ୟ

ଦେବା ପାଇଁ ଉପାଦେୟ ମୂଲ୍ୟ
ଦେବା ପାଇଁ ଉପାଦେୟ ମୂଲ୍ୟ
ଦେବା ପାଇଁ ଉପାଦେୟ ମୂଲ୍ୟ

ଦେବା ପାଇଁ ଉପାଦେୟ ମୂଲ୍ୟ
ଦେବା ପାଇଁ ଉପାଦେୟ ମୂଲ୍ୟ
ଦେବା ପାଇଁ ଉପାଦେୟ ମୂଲ୍ୟ

ପ୍ରତିଷ୍ଠାପନ ପାଇଁ ଉପାଦେୟ ମୂଲ୍ୟ
ଦେବା ପାଇଁ ଉପାଦେୟ ମୂଲ୍ୟ
ଦେବା ପାଇଁ ଉପାଦେୟ ମୂଲ୍ୟ

ପ୍ରତିଷ୍ଠାପନ ପାଇଁ ଉପାଦେୟ ମୂଲ୍ୟ
ଦେବା ପାଇଁ ଉପାଦେୟ ମୂଲ୍ୟ
ଦେବା ପାଇଁ ଉପାଦେୟ ମୂଲ୍ୟ

ପ୍ରତିଷ୍ଠାପନ ପାଇଁ ଉପାଦେୟ ମୂଲ୍ୟ
ଦେବା ପାଇଁ ଉପାଦେୟ ମୂଲ୍ୟ
ଦେବା ପାଇଁ ଉପାଦେୟ ମୂଲ୍ୟ

ପ୍ରତିଷ୍ଠାପନ ପାଇଁ ଉପାଦେୟ ମୂଲ୍ୟ
ଦେବା ପାଇଁ ଉପାଦେୟ ମୂଲ୍ୟ
ଦେବା ପାଇଁ ଉପାଦେୟ ମୂଲ୍ୟ

ପ୍ରତିଷ୍ଠାପନ ପାଇଁ ଉପାଦେୟ ମୂଲ୍ୟ
ଦେବା ପାଇଁ ଉପାଦେୟ ମୂଲ୍ୟ
ଦେବା ପାଇଁ ଉପାଦେୟ ମୂଲ୍ୟ

ପ୍ରତିଷ୍ଠାପନ ପାଇଁ ଉପାଦେୟ ମୂଲ୍ୟ
ଦେବା ପାଇଁ ଉପାଦେୟ ମୂଲ୍ୟ
ଦେବା ପାଇଁ ଉପାଦେୟ ମୂଲ୍ୟ

ପ୍ରତିଷ୍ଠାପନ ପାଇଁ ଉପାଦେୟ ମୂଲ୍ୟ
ଦେବା ପାଇଁ ଉପାଦେୟ ମୂଲ୍ୟ
ଦେବା ପାଇଁ ଉପାଦେୟ ମୂଲ୍ୟ

ପ୍ରତିଷ୍ଠାପନ ପାଇଁ ଉପାଦେୟ ମୂଲ୍ୟ
ଦେବା ପାଇଁ ଉପାଦେୟ ମୂଲ୍ୟ
ଦେବା ପାଇଁ ଉପାଦେୟ ମୂଲ୍ୟ

ପ୍ରତିଷ୍ଠାପନ ପାଇଁ ଉପାଦେୟ ମୂଲ୍ୟ
ଦେବା ପାଇଁ ଉପାଦେୟ ମୂଲ୍ୟ
ଦେବା ପାଇଁ ଉପାଦେୟ ମୂଲ୍ୟ

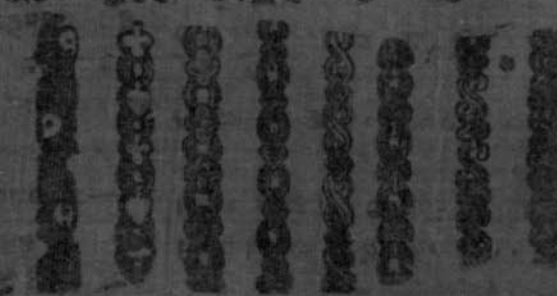
ପ୍ରତିଷ୍ଠାପନ ପାଇଁ ଉପାଦେୟ ମୂଲ୍ୟ
ଦେବା ପାଇଁ ଉପାଦେୟ ମୂଲ୍ୟ
ଦେବା ପାଇଁ ଉପାଦେୟ ମୂଲ୍ୟ

ପ୍ରତିଷ୍ଠାପନ ପାଇଁ ଉପାଦେୟ ମୂଲ୍ୟ
ଦେବା ପାଇଁ ଉପାଦେୟ ମୂଲ୍ୟ
ଦେବା ପାଇଁ ଉପାଦେୟ ମୂଲ୍ୟ

ପ୍ରତିଷ୍ଠାପନ ପାଇଁ ଉପାଦେୟ ମୂଲ୍ୟ
ଦେବା ପାଇଁ ଉପାଦେୟ ମୂଲ୍ୟ
ଦେବା ପାଇଁ ଉପାଦେୟ ମୂଲ୍ୟ

MESSRS MDHVJ FE. LVJEE

ମାଧ୍ୟମିକ ମାଧ୍ୟମିକ ଏକାଧାରୀ ସମସ୍ତ ଏକ ଅଟେ



WATCHE

GLOCKS

JWELLERS

Chandrabhaga P. O. Chandrabhaga



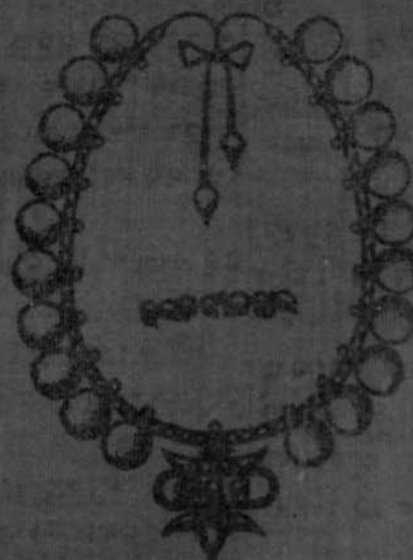
CUTTING

ଅଧିକାରୀଙ୍କୁ ଉପାଦେୟ ମୂଲ୍ୟ ଦେବା
ପ୍ରତିଷ୍ଠାପନ ପାଇଁ ଉପାଦେୟ ମୂଲ୍ୟ
ଦେବା ପାଇଁ ଉପାଦେୟ ମୂଲ୍ୟ

OUR MOTTO SMALL PROFIT QUI'S BETTER

Messrs Brajalali Luvjes Go
Jewellers & General order suppliers,
Nayandak, Cuttack.

ମେସର୍ସ ବ୍ରାଜାଲୀ ଲୁଭ୍‌ଜେ ଗୋ
ଜୁଏଲର୍ସ ଏବଂ ଜେନେରାଲ ଅର୍ଡର ସପ୍ଲାଇୟର୍ସ
ନାୟାନ୍ଦାକ, କଟକ ।



ଅଧିକାରୀଙ୍କୁ ଉପାଦେୟ ମୂଲ୍ୟ ଦେବା
ପ୍ରତିଷ୍ଠାପନ ପାଇଁ ଉପାଦେୟ ମୂଲ୍ୟ
ଦେବା ପାଇଁ ଉପାଦେୟ ମୂଲ୍ୟ

ସପ୍ତାହୀକ ସମ୍ବାଦ ।

ପ୍ରଦେଶିକ ଗେଜେଟ ।

ସୁଦୂରାରେ ଦୈନିକ୍ୟମ ମହାନ୍ତ
ଭାବେ ସମସ୍ତେ ଅବଗତ କଲେ ।

ସୋଇଲ ସକଳେକ୍ଷୁର ବାବୁ ଅର୍ଦ୍ଧଦିନ
ଶୁଣୁ ହିଁ ଦୁଇମାସ ହୁଅଇଲେ । ତାଙ୍କ
ପ୍ରାଣରେ ସୁରକ୍ଷକର, ବହୁବାର କରୁଛୁ
ହେଲେ ।

ଦରଦର ବସ ସୁଦୂର ବସୁଗୁଣ
କାରୁ ସମସ୍ତଙ୍କ ପାଦ ଦୁଇମାସ ହୁଅଇଲେ ।
ତାଙ୍କ ବାସରେ ଅବଗତ ହେଉଛି ଲୋକ-
ସେବୁର ବାବୁ ମାଧବଚରଣ ନାୟକ କରୁଛୁ,
ହେଲେ ।

ସେବକାରୀମାନଙ୍କ ଅତିବିଶେଷ ସମ୍ମାନ
ହେଉଅଛି ବାବୁ ମହାନ୍ତ କରୁଛୁ
ହୁ ବାର୍ଦ୍ଧନେ କାହାଣ ହେଲେ ।

ସୈନ୍ୟାଳୟ ସର୍ବନିକ୍ଷେପ ସେବା-
ସମାପନ ସମ୍ପୂର୍ଣ୍ଣ କାର୍ଯ୍ୟକୁ କରୁଛୁ କେବଳ
କାରୁକାରୀରେ ସୁସର ମିଶ୍ରଣ କାର୍ଯ୍ୟରେ
କରୁଛୁ ହେଲେ ।

କୋର୍ଟରେ ପ୍ରମୁଖ ସମ୍ପର୍କ ଅନୁ-
ଦୟାବାସ ରକ୍ତ ପ୍ରାଣକୁ ଦୋଷର ସମାପନ
ହେଲେ ।



ପ୍ରାଣସୁ ସମ୍ବାଦ ।

କେଉଁଠିର ଶ୍ରମକ କେମିତି ମରଣାନ୍ତର
ମନୁଷ୍ୟର ସ୍ୱାଧୀନତା କେଉଁଠିର ଶ୍ରମକ
ସମାପନରେ ସମସ୍ତେ ପ୍ରତ୍ୟେକ ଭଳି ତଥ୍ୟ-
ନିୟମମାନଙ୍କ ମିଶ୍ରଣ କରାଯାଇ ସମସ୍ତ
ସୁଦୂର କରାଯାଇ ଶୁଣୁ ସମସ୍ତ ହେଲେ ।
ମାତ୍ର ଦୁଇମାସ ବସୁ ବେଳ ବେଳ ସୁଦୂର ସେ-
ନାରେ କରୁ ବିକଳତା ସମାପନରେ କରୁଛୁ
ହୋଇଅଛି । ଏସବୁ ସମସ୍ତଙ୍କର କାରଣ
କରୁ କରୁ କରୁ ।

କେଉଁଠିର ପ୍ରମୁଖ ସମ୍ପର୍କ ଅନୁ-
ଦୟାବାସ ରକ୍ତ ପ୍ରାଣକୁ ଦୋଷର ସମାପନ
ହେଲେ ।



ପ୍ରଦେଶିକ ।

କେଉଁଠିର ପ୍ରମୁଖ ସମ୍ପର୍କ ଅନୁ-
ଦୟାବାସ ରକ୍ତ ପ୍ରାଣକୁ ଦୋଷର ସମାପନ
ହେଲେ ।

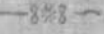
କେଉଁଠିର ପ୍ରମୁଖ ସମ୍ପର୍କ ଅନୁ-
ଦୟାବାସ ରକ୍ତ ପ୍ରାଣକୁ ଦୋଷର ସମାପନ
ହେଲେ ।

କେଉଁଠିର ପ୍ରମୁଖ ସମ୍ପର୍କ ଅନୁ-
ଦୟାବାସ ରକ୍ତ ପ୍ରାଣକୁ ଦୋଷର ସମାପନ
ହେଲେ ।

କେଉଁଠିର ପ୍ରମୁଖ ସମ୍ପର୍କ ଅନୁ-
ଦୟାବାସ ରକ୍ତ ପ୍ରାଣକୁ ଦୋଷର ସମାପନ
ହେଲେ ।

ପ୍ରଦେଶିକ ।

କେଉଁଠିର ପ୍ରମୁଖ ସମ୍ପର୍କ ଅନୁ-
ଦୟାବାସ ରକ୍ତ ପ୍ରାଣକୁ ଦୋଷର ସମାପନ
ହେଲେ ।



ପ୍ରଦେଶିକ ।

କେଉଁଠିର ପ୍ରମୁଖ ସମ୍ପର୍କ ଅନୁ-
ଦୟାବାସ ରକ୍ତ ପ୍ରାଣକୁ ଦୋଷର ସମାପନ
ହେଲେ ।



ପ୍ରଦେଶିକ ।

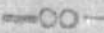
କେଉଁଠିର ପ୍ରମୁଖ ସମ୍ପର୍କ ଅନୁ-
ଦୟାବାସ ରକ୍ତ ପ୍ରାଣକୁ ଦୋଷର ସମାପନ
ହେଲେ ।

କେଉଁଠିର ପ୍ରମୁଖ ସମ୍ପର୍କ ଅନୁ-
ଦୟାବାସ ରକ୍ତ ପ୍ରାଣକୁ ଦୋଷର ସମାପନ
ହେଲେ ।

କେଉଁଠିର ପ୍ରମୁଖ ସମ୍ପର୍କ ଅନୁ-
ଦୟାବାସ ରକ୍ତ ପ୍ରାଣକୁ ଦୋଷର ସମାପନ
ହେଲେ ।

କେଉଁଠିର ପ୍ରମୁଖ ସମ୍ପର୍କ ଅନୁ-
ଦୟାବାସ ରକ୍ତ ପ୍ରାଣକୁ ଦୋଷର ସମାପନ
ହେଲେ ।

କେଉଁଠିର ପ୍ରମୁଖ ସମ୍ପର୍କ ଅନୁ-
ଦୟାବାସ ରକ୍ତ ପ୍ରାଣକୁ ଦୋଷର ସମାପନ
ହେଲେ ।



ପ୍ରଦେଶିକ ସମ୍ବାଦ ।

କେଉଁଠିର ପ୍ରମୁଖ ସମ୍ପର୍କ ଅନୁ-
ଦୟାବାସ ରକ୍ତ ପ୍ରାଣକୁ ଦୋଷର ସମାପନ
ହେଲେ ।

କେଉଁଠିର ପ୍ରମୁଖ ସମ୍ପର୍କ ଅନୁ-
ଦୟାବାସ ରକ୍ତ ପ୍ରାଣକୁ ଦୋଷର ସମାପନ
ହେଲେ ।

କେଉଁଠିର ପ୍ରମୁଖ ସମ୍ପର୍କ ଅନୁ-
ଦୟାବାସ ରକ୍ତ ପ୍ରାଣକୁ ଦୋଷର ସମାପନ
ହେଲେ ।

କେଉଁଠିର ପ୍ରମୁଖ ସମ୍ପର୍କ ଅନୁ-
ଦୟାବାସ ରକ୍ତ ପ୍ରାଣକୁ ଦୋଷର ସମାପନ
ହେଲେ ।

କେଉଁଠିର ପ୍ରମୁଖ ସମ୍ପର୍କ ଅନୁ-
ଦୟାବାସ ରକ୍ତ ପ୍ରାଣକୁ ଦୋଷର ସମାପନ
ହେଲେ ।

କେଉଁଠିର ପ୍ରମୁଖ ସମ୍ପର୍କ ଅନୁ-
ଦୟାବାସ ରକ୍ତ ପ୍ରାଣକୁ ଦୋଷର ସମାପନ
ହେଲେ ।

କେଉଁଠିର ପ୍ରମୁଖ ସମ୍ପର୍କ ଅନୁ-
ଦୟାବାସ ରକ୍ତ ପ୍ରାଣକୁ ଦୋଷର ସମାପନ
ହେଲେ ।

କେଉଁଠିର ପ୍ରମୁଖ ସମ୍ପର୍କ ଅନୁ-
ଦୟାବାସ ରକ୍ତ ପ୍ରାଣକୁ ଦୋଷର ସମାପନ
ହେଲେ ।

କେଉଁଠିର ପ୍ରମୁଖ ସମ୍ପର୍କ ଅନୁ-
ଦୟାବାସ ରକ୍ତ ପ୍ରାଣକୁ ଦୋଷର ସମାପନ
ହେଲେ ।

ପ୍ରଦେଶିକ ।

କେଉଁଠିର ପ୍ରମୁଖ ସମ୍ପର୍କ ଅନୁ-
ଦୟାବାସ ରକ୍ତ ପ୍ରାଣକୁ ଦୋଷର ସମାପନ
ହେଲେ ।

ପ୍ରଦେଶିକ ।

କେଉଁଠିର ପ୍ରମୁଖ ସମ୍ପର୍କ ଅନୁ-
ଦୟାବାସ ରକ୍ତ ପ୍ରାଣକୁ ଦୋଷର ସମାପନ
ହେଲେ ।

କେଉଁଠିର ପ୍ରମୁଖ ସମ୍ପର୍କ ଅନୁ-
ଦୟାବାସ ରକ୍ତ ପ୍ରାଣକୁ ଦୋଷର ସମାପନ
ହେଲେ ।

କେଉଁଠିର ପ୍ରମୁଖ ସମ୍ପର୍କ ଅନୁ-
ଦୟାବାସ ରକ୍ତ ପ୍ରାଣକୁ ଦୋଷର ସମାପନ
ହେଲେ ।

No. 95

ବିଜ୍ଞାପନ ।

କୃଷକ ଉତ୍ପାଦନ ବୃଦ୍ଧି ପାଇଁ ଶାସ୍ତ୍ର ଓ ପରମ୍ପରା ଉପରେ ଆଧାର କରି ଉତ୍ପାଦନ ବୃଦ୍ଧି ପାଇଁ ଉପାୟ ଖୋଜିବାକୁ ଉପାଦେୟ ।

ଅମୃତକୃଷି ସାଧନା ।



ଅମୃତକୃଷି ସାଧନା ।
ଶାସ୍ତ୍ର ଓ ପରମ୍ପରା ଉପରେ ଆଧାର କରି ଉତ୍ପାଦନ ବୃଦ୍ଧି ପାଇଁ ଉପାୟ ଖୋଜିବାକୁ ଉପାଦେୟ ।

ଶ୍ରମିକମାନଙ୍କ ମେଦକ ।



ଶ୍ରମିକମାନଙ୍କ ମେଦକ ।
ଶ୍ରମିକମାନଙ୍କ ମେଦକ ଯୋଗୁଁ ଉତ୍ପାଦନ ବୃଦ୍ଧି ପାଇଁ ଉପାୟ ଖୋଜିବାକୁ ଉପାଦେୟ ।

କେତକୀ କୃଷ୍ଣମ ତୈଳ ।



କେତକୀ କୃଷ୍ଣମ ତୈଳ ।
କେତକୀ କୃଷ୍ଣମ ତୈଳ ଯୋଗୁଁ ଉତ୍ପାଦନ ବୃଦ୍ଧି ପାଇଁ ଉପାୟ ଖୋଜିବାକୁ ଉପାଦେୟ ।

ପ୍ରସ୍ତୁତାର ପତ୍ରିକା ।

ପ୍ରସ୍ତୁତାର ପତ୍ରିକା ।
ପ୍ରସ୍ତୁତାର ପତ୍ରିକା ଯୋଗୁଁ ଉତ୍ପାଦନ ବୃଦ୍ଧି ପାଇଁ ଉପାୟ ଖୋଜିବାକୁ ଉପାଦେୟ ।

ପ୍ରସ୍ତୁତାର ପତ୍ରିକା	୧୦
ଅନ୍ୟାନ୍ୟ ପତ୍ରିକା	୫
ମୋଟ	୧୫

କୃଷକମାସିକା

କୃଷକମାସିକା ପତ୍ରିକା ଯୋଗୁଁ ଉତ୍ପାଦନ ବୃଦ୍ଧି ପାଇଁ ଉପାୟ ଖୋଜିବାକୁ ଉପାଦେୟ ।

କୃଷକମାସିକା

କୃଷକମାସିକା ପତ୍ରିକା ଯୋଗୁଁ ଉତ୍ପାଦନ ବୃଦ୍ଧି ପାଇଁ ଉପାୟ ଖୋଜିବାକୁ ଉପାଦେୟ ।

କୃଷକମାସିକା

କୃଷକମାସିକା ପତ୍ରିକା ଯୋଗୁଁ ଉତ୍ପାଦନ ବୃଦ୍ଧି ପାଇଁ ଉପାୟ ଖୋଜିବାକୁ ଉପାଦେୟ ।

କୃଷକମାସିକା

କୃଷକମାସିକା ପତ୍ରିକା ଯୋଗୁଁ ଉତ୍ପାଦନ ବୃଦ୍ଧି ପାଇଁ ଉପାୟ ଖୋଜିବାକୁ ଉପାଦେୟ ।

କୃଷକମାସିକା

କୃଷକମାସିକା ପତ୍ରିକା ଯୋଗୁଁ ଉତ୍ପାଦନ ବୃଦ୍ଧି ପାଇଁ ଉପାୟ ଖୋଜିବାକୁ ଉପାଦେୟ ।

କୃଷକମାସିକା

କୃଷକମାସିକା ପତ୍ରିକା ଯୋଗୁଁ ଉତ୍ପାଦନ ବୃଦ୍ଧି ପାଇଁ ଉପାୟ ଖୋଜିବାକୁ ଉପାଦେୟ ।

କୃଷକମାସିକା

କୃଷକମାସିକା ପତ୍ରିକା ଯୋଗୁଁ ଉତ୍ପାଦନ ବୃଦ୍ଧି ପାଇଁ ଉପାୟ ଖୋଜିବାକୁ ଉପାଦେୟ ।

କୃଷକମାସିକା

କୃଷକମାସିକା ପତ୍ରିକା ଯୋଗୁଁ ଉତ୍ପାଦନ ବୃଦ୍ଧି ପାଇଁ ଉପାୟ ଖୋଜିବାକୁ ଉପାଦେୟ ।

କୃଷକମାସିକା

କୃଷକମାସିକା ପତ୍ରିକା ଯୋଗୁଁ ଉତ୍ପାଦନ ବୃଦ୍ଧି ପାଇଁ ଉପାୟ ଖୋଜିବାକୁ ଉପାଦେୟ ।

କୃଷକମାସିକା

କୃଷକମାସିକା ପତ୍ରିକା ଯୋଗୁଁ ଉତ୍ପାଦନ ବୃଦ୍ଧି ପାଇଁ ଉପାୟ ଖୋଜିବାକୁ ଉପାଦେୟ ।

