

























































# ଦୀନବନ୍ଧୁ ମୂଳ

137



ଉପସ୍ଥାପନ ମୂଳ ଏକ ଦାକ୍ଷିଣ୍ୟ କବିତା ଉପସ୍ଥାପନ ଯୋଗ୍ୟ  
 ଦାକ୍ଷିଣ୍ୟ ମାତ୍ର ଓ କବିତା ପଦ୍ଧତି ଶ୍ରେଣୀମାନଙ୍କ ମଧ୍ୟରେ ୩୭ ବର୍ଷ  
 ବଢ଼ି ଉପସ୍ଥାପନ ପ୍ରାୟ ହୋଇଅଛି । ଏହା କବିତାକଳାରେ  
 ଦାକ୍ଷିଣ୍ୟ ବ୍ୟବହାର, ସ୍ୱଭାବରେ ଉତ୍କଳ, ମୋଦକମାନଙ୍କ କବି,  
 ବର୍ଣ୍ଣାକରଣ, ଶ୍ରେଣୀମୂଳ, ଶତ୍ରୁହସ୍ତରୁ ରକ୍ଷା ନିଷ୍ପେଦ ହୋଇଥାଏ ।  
 ମୂଳ୍ୟ ୫ ୩୩ ବ୍ୟବହାରକାରୀ ତାଙ୍କର ନାମ ଓ ଉଦ୍ଦେଶ୍ୟ  
 ଲେଖି ପଠାନ୍ତୁ ।

ଉପସ୍ଥାପନ ନଂ ୧୦୦ ଯୋଗ୍ୟ ଅଃ ସାଲକଥା—ଭାରତୀ,

ନଂ ୩୨ ମୂଳ ପ୍ରକାଶକ ଆଇନ (ବନବନ୍ଧୁ ପାଲକଙ୍କ ଦ୍ୱାରା) ମୂଲ୍ୟ ୫୨୯ ମୁଲେ ୫ ୧ ।  
 ବର୍ତ୍ତମାନ ବନ୍ଧୋବସ୍ତୁ ସ୍ୱଳ୍ପତାରୁ ଗଣନା  
 ପ୍ରକାଶନକର ସଦ୍ୱାସନ ସମ୍ବଳେ ଉପସ୍ଥାପନ  
 ବନ୍ଧୋବସ୍ତୁ କାର୍ଯ୍ୟକ୍ରମରେ କାଣି କଳର  
 ସ୍ୱାର୍ଥ ନିରୀକା କାରଣ ଏହି ସ୍ୱପ୍ନକ ମୂଳ  
 ଉପସ୍ଥାପନ ମାତ୍ର ଶେଷ ପର୍ଯ୍ୟନ୍ତ ୫ ( ୫ ମୁଲେ  
 ୫୧) ରେ ବିକ୍ରୟିତ । କେବଳ ଏକତ୍ର ୧୦୭୭  
 କିଣିଲେ ୫୧୧ ଉପସ୍ଥାପନ ୫ ୧୦ରେ ପାଉ-  
 ପାଉରେ । ବନ୍ଧୋବସ୍ତୁ ମଞ୍ଜୁରୀ ସମ୍ପ୍ରଦାନ  
 ଗୁଣକ ଏପରି ପରଲୋକରେ ଦୁଃଖୀ ବିକ୍ର-  
 ମାଲକ ।

ପ୍ରାପ୍ତିସ୍ଥାନ—  
 ୧— ଶ୍ରୀ ବନବନ୍ଧୁ ପାଲକ  
 ଭୁବନେଶ୍ୱର ଜମନ ମହାଲୋକର ଅଧିକାରୀ  
 ଗଣେଶପାଟ—କଟକ ।  
 ୨— ବଟକ ପୁସ୍ତକାଳୟ,  
 ବରପାଲକାର, କଟକ,

ନଂ ୩୧୧ ମୂଳ ଏ, ଏକପକ୍ଷରେ ହୁକାରେ ଜନିତ ।  
 ଉତ୍କଳ ଗଣବନ୍ଧୁର କାଳୀ ୧୯୨୬ ବର୍ଷ  
 ବାଉଁଶରୀ ବଜାର କାଳୀ ୧୯୨୬ ବର୍ଷ, ଗୋଟିଏ  
 ଉପସ୍ଥାପନ, ଗୋଟିଏ କୁଣ୍ଡଳ ଏବଂ ବାଉଁଶରେ  
 ଗୋଟିଏ ସୁନ୍ଦର ଓ ମଜବୁତ ପାଉଁଶକୋଷିକ,  
 ୭ ଗୋଟି ନିକ, ଦୁଇପିଲ୍ ୧ ଗୋଟି, ଜନତାଳ  
 ୧୨, ପଟାପଟ ବାଦ୍ୟ ୧ ଗୋଟି, ସୁନ୍ଦର  
 ନେଲଲେସ ୪୦୦, ୧୨ ଗୋଟି ଦୋରାମ-  
 କୁଣ୍ଡଳ ୫୦, ଚିନି ୨୫ ଗୋଟି, ସେନଟିପିଲ  
 ୧ ଗୋଟି, ବେନ ୧ ଗୋଟି, ରଙ୍ଗ ୧ ଗୋଟି  
 ଏହି ସମସ୍ତ ଅବଶ୍ୟକତା ହଜାରଟି ଜଳକ  
 ଏକଟଙ୍କା ନାମକ ମୂଲ୍ୟରେ ଦିଆଯିବ  
 ଉପସ୍ଥାପନ ୫୩୪

ଟିକର୍ଟ ଏଣ୍ଡ ବୋ  
 ଯୋଗ୍ୟକ୍ରମ ନଂ ୨୮୮,  
 ବରପାଲକାର—କଟକ

ନଂ ୩୦ ନୋଟିସ ୧୫୨୭  
 ଏକପକ୍ଷ ଦେଖାଯାଉଥିବା ଜଣା  
 ଦିଆଯାଉଥିବା ଯେ ଅପେକ୍ଷାରେ ଗଳ  
 ସନ ୧୯୨୭ ମସିହା ନଭେମ୍ବର ମାସ  
 ତା'ପରେ ଥାନା ଉପସ୍ଥାପନ ପ୍ରତି ଉପସ୍ଥାପନ-  
 ଗତା ସାଧୁ କୁଣ୍ଡଳ ନିରୀକା ଅନୁଦେଶନା ମହାନ୍ତ  
 କର ପ୍ରତି ଉପସ୍ଥାପନ ଅନୁଦେଶନା  
 ନାମରେ ଯେ ରେକର୍ଡରେ ସମସ୍ତ ଅନୁ  
 ମେତ୍ରର ନାମ ସମ୍ପାଦନ କରାଯାଇଥିବ,  
 ତାହା ଅନୁଦେଶନାରେ ଉପସ୍ଥାପନ ଅନୁ-  
 କ୍ରମ ସମ୍ପାଦନରେ ରହି ଓ ରହିବେ । ସେ  
 ଅନୁଦେଶନାରେ ଅନୁମାନଙ୍କ ରେପର୍ଟ ଉପ-  
 ଅନ ମୋଟାଗୋଟାଗରେ କୌଣସି ନାମ  
 କରାଯାଇନାହିଁ ତା' ଉପରେ ଅନୁମେତ୍ର  
 ବ୍ୟାପକ ହେବେ । କେବଳ ଯେବେ ତାଙ୍କ  
 ସମ୍ପର୍କ ଅନୁମେତ୍ରଙ୍କ ସ୍ୱେଚ୍ଛା ସହଜୁ କୌଣସି  
 ବାଣୀ କରନ୍ତେ, ତାହାହେଲେ ସେ ତାହାର  
 ଜରୁର ହୋଇଥିବେ କରାଯିବ । ଉକ୍ତ ।  
 ସ୍ୱାକ୍ଷର—ଶ୍ରୀମତୀ ସୁଶୀଳାକାନ୍ତ ଦାସୀ  
 ଶ୍ରୀ ରବିନ୍ଦ୍ର କୃଷ୍ଣ ମିଶ୍ର  
 ଶ୍ରୀ ସ୍ୱାମୀଶ୍ୱରୀଚରଣ କର  
 ଏକପକ୍ଷରେ ମୂଳ ଓ ଏକପକ୍ଷରେ  
 ମାନେ ଲେଖି ୩୩୩ ରଖିବେ  
 କୋଷ ।  
 ନଂ ୩୨ ମୂଳ ଦେଖାଯାଉ କୋଷ ୫୫  
 କଲକତା ।  
 ତା' ୧-୩-୧୯୨୭

ମୂଲ୍ୟ ଫେରସ୍ତ ।  
 ଜର୍ଜ ମେଡ଼ଲ କଲେଜ ଅଫ୍ ଡିପାର୍ଟମେଣ୍ଟର ପ୍ରଫେସର ସୁକର୍ଣ୍ଣପଦକ-  
 ଶ୍ରୀ ଡିପାର୍ଟମେଣ୍ଟର ଉପସ୍ଥାପନ ଅଫ୍ ସେନା ଶ୍ରୀ ୧୨, ୧୩, (ଅପେକ୍ଷା)  
 ମହାଦେବୀଙ୍କ ଦର୍ଶନ ଦେଖିବା ଗଣେଶଙ୍କୁ ଡିପାର୍ଟମେଣ୍ଟର ପ୍ରକାଶନ ଅନୁସାରେ  
 ପାଠ୍ୟ (ଗଣେଶ ମେଘା ଦେଶିକ କୁଳ) ଦେଖାଯିବ ଅବଶ୍ୟକ ।  
 (୧) ଦେଲ୍ ସେକ୍ସନରେ—ପୁସ୍ତକାଳୟ, ଶୁକ୍ରାକାଳ୍ୟ, ସୁପ୍ରକାଳ୍ୟ ସୁପ୍ରକାଳ୍ୟ  
 ଅବଶ୍ୟକ । (୨) ଚିତ୍ର-ପିକ୍ଚର ପାଠ୍ୟ—ଗଣେଶ, ଗର୍ଭା, ବାଣୀ ପ୍ରକାଳ୍ୟ  
 ଅବଶ୍ୟକ । (୩) ଦାକ୍ଷିଣ୍ୟମୂଳ ଦେଖା—ଦାକ୍ଷିଣ୍ୟମୂଳରେ ଶ୍ରୀ ୧୩୩  
 ମହାଦେବୀ, ପ୍ରସାଦେବୀଙ୍କ ଅବଶ୍ୟକ ନାହିଁ । (୪) ମେଡ଼ଲ—ସୁପ୍ରକାଳ୍ୟ  
 ମହାଦେବୀ ଅବଶ୍ୟକ । (୫) ଡିପାର୍ଟମେଣ୍ଟ—ପ୍ରକାଳ୍ୟ, ବାଧ୍ୟକ, ବାଧ୍ୟକ ରକ୍ଷା-  
 କାର୍ଯ୍ୟ, ସୁପ୍ରକାଳ୍ୟ ଏକମାତ୍ର ଉପସ୍ଥାପନ । (୬) ଉପସ୍ଥାପନ ପ୍ରୋଗ୍ରାମ—ଶିଶୁ ସୁପ୍ରକାଳ୍ୟ  
 କାର୍ଯ୍ୟକ୍ରମ ନେହେରୁ, ତାର ଶରୀର ଉପକାଳ୍ୟେ ପ୍ରତି ଅପେକ୍ଷାକୃତ ନକ୍ଷା  
 ଅଥବା ବାକ ଗୋଟି ସରୁ କରାଯିବ ଶିଶୁଗୋପନ ଏହା ଅବଶ୍ୟକ ମହାଦେବୀ ।  
 (୭) ପାଲକଙ୍କୁ କର୍ତ୍ତବ୍ୟ—ଅର୍ଥରେ ଶ୍ରୀ ୧୩୩ ଏକମାତ୍ର ଉପସ୍ଥାପନ—ସାଧୁଗୋପନ  
 ଅବଶ୍ୟକ ମହାଦେବୀ (୮) ଶ୍ରୀ ୧୩୩ ଉପସ୍ଥାପନ—ସାଧୁଗୋପନ  
 ଅବଶ୍ୟକ (୯) ଶ୍ରୀ ୧୩୩ ଉପସ୍ଥାପନ—ସାଧୁଗୋପନ ଏହାର ଉପସ୍ଥାପନ ଉପସ୍ଥାପନ  
 ଅବଶ୍ୟକ (୧୦) କଳାକାର ଉପସ୍ଥାପନ—କଳାକାର ଅବଶ୍ୟକ ମହାଦେବୀ (୧୧)  
 ମହାଦେବୀ ଉପସ୍ଥାପନ—ମହାଦେବୀ କର ଅବଶ୍ୟକ ମହାଦେବୀ (୧୨) ଉପସ୍ଥାପନ  
 ଦେଖାଯିବ—ସୁପ୍ରକାଳ୍ୟ କର୍ତ୍ତବ୍ୟ ଅବଶ୍ୟକ ମହାଦେବୀ (୧୩) ଅଧ୍ୟାପକ  
 ସୁପ୍ରକାଳ୍ୟ କର୍ତ୍ତବ୍ୟ ଏକମାତ୍ର ଉପସ୍ଥାପନ (୧୪) ପାଲକଙ୍କୁ କର୍ତ୍ତବ୍ୟ—ପାଲକଙ୍କୁ  
 ଦାକ୍ଷିଣ୍ୟ ପ୍ରକାଳ୍ୟ ରେଗର ଅବଶ୍ୟକ ମହାଦେବୀ (୧୫) ଆଇନକର୍ତ୍ତବ୍ୟ—ପାଲକଙ୍କୁ  
 ଆଇନକର୍ତ୍ତବ୍ୟ ରେଗର ଅବଶ୍ୟକ ମହାଦେବୀ [୧୬] ପ୍ରତି ଏକମାତ୍ର—ବ୍ୟବହାର ଉପସ୍ଥାପନ  
 ଓ ପ୍ରକାଳ୍ୟକ

ଦେଖାଯିବ କୁଣ୍ଡଳ—ପ୍ରକାଳ୍ୟ [୧୬] କର୍ତ୍ତବ୍ୟ ମୂଲ୍ୟ ୫ ୧୩୩ । ଅପେକ୍ଷା କର୍ତ୍ତବ୍ୟ  
 ମୂଲ୍ୟ ଫେରସ୍ତ । ଅପେକ୍ଷା କର୍ତ୍ତବ୍ୟ ସମସ୍ତ ରେଗର ଉପସ୍ଥାପନ ଓ ବ୍ୟବହାର ପଠାଯିବ  
 ଅପେକ୍ଷା କର୍ତ୍ତବ୍ୟ ଅପେକ୍ଷାକୃତ ଦିପାର୍ଟମେଣ୍ଟର ଉପସ୍ଥାପନ ଉପସ୍ଥାପନ ।

୩ ନମ୍ବର ଫେରସ୍ତ ହୋମିଓ ପାଲକଙ୍କୁ ପ୍ରାପ୍ତକାରୀ ।  
 ଫେରସ୍ତ ନଂ ୧୧୨୦ ଡେକ୍ଲାରାସନ୍—unparaltee ମାଣିକତଳାକ୍ରମ, କଲକତା ।

ନୋଟିସ ୧୫୨୭  
 କୀର୍ତ୍ତବ୍ୟକାର । କୀର୍ତ୍ତବ୍ୟକାର !! କୀର୍ତ୍ତବ୍ୟକାର !!!  
 ଭକ୍ତକବି ଜଗନ୍ନାଥ ଦାସଙ୍କ  
 ଶ୍ରୀମଦଭାଗବତ  
 "ପରମ ଶାସ୍ତ୍ର ଭାଗବତ, ଅଭ୍ୟାସ କରୁଥିବ ନି ତ୍ୟ"  
 ବର୍ଷକ ଏହି ଉପସ୍ଥାପନ ପାଲକାକୁ ଦେଖି କେବଳ ଶୁକ୍ରାକାଳ୍ୟ ଅବଶ୍ୟକ ନ  
 ଏହି ଉପସ୍ଥାପନ ରୁଚିବା ଅବଶ୍ୟକ, ଏହା ସମସ୍ତେ ଶ୍ରୀକାର କରନ୍ତେ । ନିମ୍ନ ଉପସ୍ଥାପନ  
 ମୂଲ୍ୟରେ ସୁପ୍ରକାଳ୍ୟରେ ରଖିବ ଏହି ଉପସ୍ଥାପନ କର୍ତ୍ତବ୍ୟ ଜଗନ୍ନାଥଦାସ ଉପସ୍ଥାପନ ସରଳ  
 ଭାଷଣ ନିରୀକାରେ ଅନୁକାର କରାଯିବ, ତାହା ସାଧୁଗୋପନରେ ପଠାଯିବ  
 ନିମ୍ନରେ ନାମ ଦାଖଲ ପ୍ରତି-ପ୍ରକାଳ୍ୟ-ସେକ୍ସନରେ ସୁପ୍ରକାଳ୍ୟ ଏହି ପ୍ରତି ନାମାପ୍ରକାର ନ ମ  
 ନିମ୍ନରେ ଅବଶ୍ୟକ ନିମ୍ନ ହୋଇ କର୍ତ୍ତବ୍ୟ-୧-୨-୩-୪-୫-୬-୭-୮-୯-୧୦-୧୧-୧୨-୧୩-୧୪-୧୫-୧୬-୧୭-୧୮-୧୯-୨୦-୨୧-୨୨-୨୩-୨୪-୨୫-୨୬-୨୭-୨୮-୨୯-୩୦-୩୧-୩୨-୩୩-୩୪-୩୫-୩୬-୩୭-୩୮-୩୯-୪୦-୪୧-୪୨-୪୩-୪୪-୪୫-୪୬-୪୭-୪୮-୪୯-୫୦-୫୧-୫୨-୫୩-୫୪-୫୫-୫୬-୫୭-୫୮-୫୯-୬୦-୬୧-୬୨-୬୩-୬୪-୬୫-୬୬-୬୭-୬୮-୬୯-୭୦-୭୧-୭୨-୭୩-୭୪-୭୫-୭୬-୭୭-୭୮-୭୯-୮୦-୮୧-୮୨-୮୩-୮୪-୮୫-୮୬-୮୭-୮୮-୮୯-୯୦-୯୧-୯୨-୯୩-୯୪-୯୫-୯୬-୯୭-୯୮-୯୯-୧୦୦-୧୦୧-୧୦୨-୧୦୩-୧୦୪-୧୦୫-୧୦୬-୧୦୭-୧୦୮-୧୦୯-୧୧୦-୧୧୧-୧୧୨-୧୧୩-୧୧୪-୧୧୫-୧୧୬-୧୧୭-୧୧୮-୧୧୯-୧୨୦-୧୨୧-୧୨୨-୧୨୩-୧୨୪-୧୨୫-୧୨୬-୧୨୭-୧୨୮-୧୨୯-୧୩୦-୧୩୧-୧୩୨-୧୩୩-୧୩୪-୧୩୫-୧୩୬-୧୩୭-୧୩୮-୧୩୯-୧୪୦-୧୪୧-୧୪୨-୧୪୩-୧୪୪-୧୪୫-୧୪୬-୧୪୭-୧୪୮-୧୪୯-୧୫୦-୧୫୧-୧୫୨-୧୫୩-୧୫୪-୧୫୫-୧୫୬-୧୫୭-୧୫୮-୧୫୯-୧୬୦-୧୬୧-୧୬୨-୧୬୩-୧୬୪-୧୬୫-୧୬୬-୧୬୭-୧୬୮-୧୬୯-୧୭୦-୧୭୧-୧୭୨-୧୭୩-୧୭୪-୧୭୫-୧୭୬-୧୭୭-୧୭୮-୧୭୯-୧୮୦-୧୮୧-୧୮୨-୧୮୩-୧୮୪-୧୮୫-୧୮୬-୧୮୭-୧୮୮-୧୮୯-୧୯୦-୧୯୧-୧୯୨-୧୯୩-୧୯୪-୧୯୫-୧୯୬-୧୯୭-୧୯୮-୧୯୯-୨୦୦-୨୦୧-୨୦୨-୨୦୩-୨୦୪-୨୦୫-୨୦୬-୨୦୭-୨୦୮-୨୦୯-୨୧୦-୨୧୧-୨୧୨-୨୧୩-୨୧୪-୨୧୫-୨୧୬-୨୧୭-୨୧୮-୨୧୯-୨୨୦-୨୨୧-୨୨୨-୨୨୩-୨୨୪-୨୨୫-୨୨୬-୨୨୭-୨୨୮-୨୨୯-୨୩୦-୨୩୧-୨୩୨-୨୩୩-୨୩୪-୨୩୫-୨୩୬-୨୩୭-୨୩୮-୨୩୯-୨୪୦-୨୪୧-୨୪୨-୨୪୩-୨୪୪-୨୪୫-୨୪୬-୨୪୭-୨୪୮-୨୪୯-୨୫୦-୨୫୧-୨୫୨-୨୫୩-୨୫୪-୨୫୫-୨୫୬-୨୫୭-୨୫୮-୨୫୯-୨୬୦-୨୬୧-୨୬୨-୨୬୩-୨୬୪-୨୬୫-୨୬୬-୨୬୭-୨୬୮-୨୬୯-୨୭୦-୨୭୧-୨୭୨-୨୭୩-୨୭୪-୨୭୫-୨୭୬-୨୭୭-୨୭୮-୨୭୯-୨୮୦-୨୮୧-୨୮୨-୨୮୩-୨୮୪-୨୮୫-୨୮୬-୨୮୭-୨୮୮-୨୮୯-୨୯୦-୨୯୧-୨୯୨-୨୯୩-୨୯୪-୨୯୫-୨୯୬-୨୯୭-୨୯୮-୨୯୯-୩୦୦-୩୦୧-୩୦୨-୩୦୩-୩୦୪-୩୦୫-୩୦୬-୩୦୭-୩୦୮-୩୦୯-୩୧୦-୩୧୧-୩୧୨-୩୧୩-୩୧୪-୩୧୫-୩୧୬-୩୧୭-୩୧୮-୩୧୯-୩୨୦-୩୨୧-୩୨୨-୩୨୩-୩୨୪-୩୨୫-୩୨୬-୩୨୭-୩୨୮-୩୨୯-୩୩୦-୩୩୧-୩୩୨-୩୩୩-୩୩୪-୩୩୫-୩୩୬-୩୩୭-୩୩୮-୩୩୯-୩୪୦-୩୪୧-୩୪୨-୩୪୩-୩୪୪-୩୪୫-୩୪୬-୩୪୭-୩୪୮-୩୪୯-୩୫୦-୩୫୧-୩୫୨-୩୫୩-୩୫୪-୩୫୫-୩୫୬-୩୫୭-୩୫୮-୩୫୯-୩୬୦-୩୬୧-୩୬୨-୩୬୩-୩୬୪-୩୬୫-୩୬୬-୩୬୭-୩୬୮-୩୬୯-୩୭୦-୩୭୧-୩୭୨-୩୭୩-୩୭୪-୩୭୫-୩୭୬-୩୭୭-୩୭୮-୩୭୯-୩୮୦-୩୮୧-୩୮୨-୩୮୩-୩୮୪-୩୮୫-୩୮୬-୩୮୭-୩୮୮-୩୮୯-୩୯୦-୩୯୧-୩୯୨-୩୯୩-୩୯୪-୩୯୫-୩୯୬-୩୯୭-୩୯୮-୩୯୯-୪୦୦-୪୦୧-୪୦୨-୪୦୩-୪୦୪-୪୦୫-୪୦୬-୪୦୭-୪୦୮-୪୦୯-୪୧୦-୪୧୧-୪୧୨-୪୧୩-୪୧୪-୪୧୫-୪୧୬-୪୧୭-୪୧୮-୪୧୯-୪୨୦-୪୨୧-୪୨୨-୪୨୩-୪୨୪-୪୨୫-୪୨୬-୪୨୭-୪୨୮-୪୨୯-୪୩୦-୪୩୧-୪୩୨-୪୩୩-୪୩୪-୪୩୫-୪୩୬-୪୩୭-୪୩୮-୪୩୯-୪୪୦-୪୪୧-୪୪୨-୪୪୩-୪୪୪-୪୪୫-୪୪୬-୪୪୭-୪୪୮-୪୪୯-୪୫୦-୪୫୧-୪୫୨-୪୫୩-୪୫୪-୪୫୫-୪୫୬-୪୫୭-୪୫୮-୪୫୯-୪୬୦-୪୬୧-୪୬୨-୪୬୩-୪୬୪-୪୬୫-୪୬୬-୪୬୭-୪୬୮-୪୬୯-୪୭୦-୪୭୧-୪୭୨-୪୭୩-୪୭୪-୪୭୫-୪୭୬-୪୭୭-୪୭୮-୪୭୯-୪୮୦-୪୮୧-୪୮୨-୪୮୩-୪୮୪-୪୮୫-୪୮୬-୪୮୭-୪୮୮-୪୮୯-୪୯୦-୪୯୧-୪୯୨-୪୯୩-୪୯୪-୪୯୫-୪୯୬-୪୯୭-୪୯୮-୪୯୯-୫୦୦-୫୦୧-୫୦୨-୫୦୩-୫୦୪-୫୦୫-୫୦୬-୫୦୭-୫୦୮-୫୦୯-୫୧୦-୫୧୧-୫୧୨-୫୧୩-୫୧୪-୫୧୫-୫୧୬-୫୧୭-୫୧୮-୫୧୯-୫୨୦-୫୨୧-୫୨୨-୫୨୩-୫୨୪-୫୨୫-୫୨୬-୫୨୭-୫୨୮-୫୨୯-୫୩୦-୫୩୧-୫୩୨-୫୩୩-୫୩୪-୫୩୫-୫୩୬-୫୩୭-୫୩୮-୫୩୯-୫୪୦-୫୪୧-୫୪୨-୫୪୩-୫୪୪-୫୪୫-୫୪୬-୫୪୭-୫୪୮-୫୪୯-୫୫୦-୫୫୧-୫୫୨-୫୫୩-୫୫୪-୫୫୫-୫୫୬-୫୫୭-୫୫୮-୫୫୯-୫୬୦-୫୬୧-୫୬୨-୫୬୩-୫୬୪-୫୬୫-୫୬୬-୫୬୭-୫୬୮-୫୬୯-୫୭୦-୫୭୧-୫୭୨-୫୭୩-୫୭୪-୫୭୫-୫୭୬-୫୭୭-୫୭୮-୫୭୯-୫୮୦-୫୮୧-୫୮୨-୫୮୩-୫୮୪-୫୮୫-୫୮୬-୫୮୭-୫୮୮-୫୮୯-୫୯୦-୫୯୧-୫୯୨-୫୯୩-୫୯୪-୫୯୫-୫୯୬-୫୯୭-୫୯୮-୫୯୯-୬୦୦-୬୦୧-୬୦୨-୬୦୩-୬୦୪-୬୦୫-୬୦୬-୬୦୭-୬୦୮-୬୦୯-୬୧୦-୬୧୧-୬୧୨-୬୧୩-୬୧୪-୬୧୫-୬୧୬-୬୧୭-୬୧୮-୬୧୯-୬୨୦-୬୨୧-୬୨୨-୬୨୩-୬୨୪-୬୨୫-୬୨୬-୬୨୭-୬୨୮-୬୨୯-୬୩୦-୬୩୧-୬୩୨-୬୩୩-୬୩୪-୬୩୫-୬୩୬-୬୩୭-୬୩୮-୬୩୯-୬୪୦-୬୪୧-୬୪୨-୬୪୩-୬୪୪-୬୪୫-୬୪୬-୬୪୭-୬୪୮-୬୪୯-୬୫୦-୬୫୧-୬୫୨-୬୫୩-୬୫୪-୬୫୫-୬୫୬-୬୫୭-୬୫୮-୬୫୯-୬୬୦-୬୬୧-୬୬୨-୬୬୩-୬୬୪-୬୬୫-୬୬୬-୬୬୭-୬୬୮-୬୬୯-୬୭୦-୬୭୧-୬୭୨-୬୭୩-୬୭୪-୬୭୫-୬୭୬-୬୭୭-୬୭୮-୬୭୯-୬୮୦-୬୮୧-୬୮୨-୬୮୩-୬୮୪-୬୮୫-୬୮୬-୬୮୭-୬୮୮-୬୮୯-୬୯୦-୬୯୧-୬୯୨-୬୯୩-୬୯୪-୬୯୫-୬୯୬-୬୯୭-୬୯୮-୬୯୯-୭୦୦-୭୦୧-୭୦୨-୭୦୩-୭୦୪-୭୦୫-୭୦୬-୭୦୭-୭୦୮-୭୦୯-୭୧୦-୭୧୧-୭୧୨-୭୧୩-୭୧୪-୭୧୫-୭୧୬-୭୧୭-୭୧୮-୭୧୯-୭୨୦-୭୨୧-୭୨୨-୭୨୩-୭୨୪-୭୨୫-୭୨୬-୭୨୭-୭୨୮-୭୨୯-୭୩୦-୭୩୧-୭୩୨-୭୩୩-୭୩୪-୭୩୫-୭୩୬-୭୩୭-୭୩୮-୭୩୯-୭୪୦-୭୪୧-୭୪୨-୭୪୩-୭୪୪-୭୪୫-୭୪୬-୭୪୭-୭୪୮-୭୪୯-୭୫୦-୭୫୧-୭୫୨-୭୫୩-୭୫୪-୭୫୫-୭୫୬-୭୫୭-୭୫୮-୭୫୯-୭୬୦-୭୬୧-୭୬୨-୭୬୩-୭୬୪-୭୬୫-୭୬୬-୭୬୭-୭୬୮-୭୬୯-୭୭୦-୭୭୧-୭୭୨-୭୭୩-୭୭୪-୭୭୫-୭୭୬-୭୭୭-୭୭୮-୭୭୯-୭୮୦-୭୮୧-୭୮୨-୭୮୩-୭୮୪-୭୮୫-୭୮୬-୭୮୭-୭୮୮-୭୮୯-୭୯୦-୭୯୧-୭୯୨-୭୯୩-୭୯୪-୭୯୫-୭୯୬-୭୯୭-୭୯୮-୭୯୯-୮୦୦-୮୦୧-୮୦୨-୮୦୩-୮୦୪-୮୦୫-୮୦୬-୮୦୭-୮୦୮-୮୦୯-୮୧୦-୮୧୧-୮୧୨-୮୧୩-୮୧୪-୮୧୫-୮୧୬-୮୧୭-୮୧୮-୮୧୯-୮୨୦-୮୨୧-୮୨୨-୮୨୩-୮୨୪-୮୨୫-୮୨୬-୮୨୭-୮୨୮-୮୨୯-୮୩୦-୮୩୧-୮୩୨-୮୩୩-୮୩୪-୮୩୫-୮୩୬-୮୩୭-୮୩୮-୮୩୯-୮୪୦-୮୪୧-୮୪୨-୮୪୩-୮୪୪-୮୪୫-୮୪୬-୮୪୭-୮୪୮-୮୪୯-୮୫୦-୮୫୧-୮୫୨-୮୫୩-୮୫୪-୮୫୫-୮୫୬-୮୫୭-୮୫୮-୮୫୯-୮୬୦-୮୬୧-୮୬୨-୮୬୩-୮୬୪-୮୬୫-୮୬୬-୮୬୭-୮୬୮-୮୬୯-୮୭୦-୮୭୧-୮୭୨-୮୭୩-୮୭୪-୮୭୫-୮୭୬-୮୭୭-୮୭୮-୮୭୯-୮୮୦-୮୮୧-୮୮୨-୮୮୩-୮୮୪-୮୮୫-୮୮୬-୮୮୭-୮୮୮-୮୮୯-୮୯୦-୮୯୧-୮୯୨-୮୯୩-୮୯୪-୮୯୫-୮୯୬-୮୯୭-୮୯୮-୮୯୯-୯୦୦-୯୦୧-୯୦୨-୯୦୩-୯୦୪-୯୦୫-୯୦୬-୯୦୭-୯୦୮-୯୦୯-୯୧୦-୯୧୧-୯୧୨-୯୧୩-୯୧୪-୯୧୫-୯୧୬-୯୧୭-୯୧୮-୯୧୯-୯୨୦-୯୨୧-୯୨୨-୯୨୩-୯୨୪-୯୨୫-୯୨୬-୯୨୭-୯୨୮-୯୨୯-୯୩୦-୯୩୧-୯୩୨-୯୩୩-୯୩୪-୯୩୫-୯୩୬-୯୩୭-୯୩୮-୯୩୯-୯୪୦-୯୪୧-୯୪୨-୯୪୩-୯୪୪-୯୪୫-୯୪୬-୯୪୭-୯୪୮-୯୪୯-୯୫୦-୯୫୧-୯୫୨-୯୫୩-୯୫୪-୯୫୫-୯୫୬-୯୫୭-୯୫୮-୯୫୯-୯୬୦-୯୬୧-୯୬୨-୯୬୩-୯୬୪-୯୬୫-୯୬୬-୯୬୭-୯୬୮-୯୬୯-୯୭୦-୯୭୧-୯୭୨-୯୭୩-୯୭୪-୯୭୫-୯୭୬-୯୭୭-୯୭୮-୯୭୯-୯୮୦-୯୮୧-୯୮୨-୯୮୩-୯୮୪-୯୮୫-୯୮୬-୯୮୭-୯୮୮-୯୮୯-୯୯୦-୯୯୧-୯୯୨-୯୯୩-୯୯୪-୯୯୫-୯୯୬-୯୯୭-୯୯୮-୯୯୯-୧୦୦-୧୦୧-୧୦୨-୧୦୩-୧୦୪-୧୦୫-୧୦୬-୧୦୭-୧୦୮-୧୦୯-୧୧୦-୧୧୧-୧୧୨-୧୧୩-୧୧୪-୧୧୫-୧୧୬-୧୧୭-୧୧୮-୧୧୯-୧୨୦-୧୨୧-୧୨୨-୧୨୩-୧୨୪-୧୨୫-୧୨୬-୧୨୭-୧୨୮-୧୨୯-୧୩୦-୧୩୧-୧୩୨-୧୩୩-୧୩୪-୧୩୫-୧୩୬-୧୩୭-୧୩୮-୧୩୯-୧୪୦-୧୪୧-୧୪୨-୧୪୩-୧୪୪-୧୪୫-୧୪୬-୧୪୭-୧୪୮-୧୪୯-୧୫୦-୧୫୧-୧୫୨-୧୫୩-୧୫୪-୧୫୫-୧୫୬-୧୫୭-୧୫୮-୧୫୯-୧୬୦-୧୬୧-୧୬୨-୧୬୩-୧୬୪-୧୬୫-୧୬୬-୧୬୭-୧୬୮-୧୬୯-୧୭୦-୧୭୧-୧୭୨-୧୭୩-୧୭୪-୧୭୫-୧୭୬-୧୭୭-୧୭୮-୧୭୯-୧୮୦-୧୮୧-୧୮୨-୧୮୩-୧୮୪-୧୮୫-୧୮୬-୧୮୭-୧୮୮-୧୮୯-୧୯୦-୧୯୧-୧୯୨-୧୯୩-୧୯୪-୧୯୫-୧୯୬-୧୯୭-୧୯୮-୧୯୯-୨୦୦-୨୦୧-୨୦୨-୨୦୩-୨୦୪-୨୦୫-୨୦୬-୨୦୭-୨୦୮-୨୦୯-୨୧୦-୨୧୧-୨୧୨-୨୧୩-୨୧୪-୨୧୫-୨୧୬-୨୧୭-୨୧୮-୨୧୯-୨୨୦-୨୨୧-୨୨୨-୨୨୩-୨୨୪-୨୨୫-୨୨୬-୨୨୭-୨୨୮-୨୨୯-୨୩୦-୨୩୧-୨୩୨-୨୩୩-୨୩୪-୨୩୫-୨୩୬-୨୩୭-୨୩୮-୨୩୯-୨୪୦-୨୪୧-୨୪୨-୨୪୩-୨୪୪-୨୪୫-୨୪୬-୨୪୭-୨୪୮-୨୪୯-୨୫୦-୨୫୧-୨୫୨-୨୫୩-୨୫୪-୨୫୫-୨୫୬-୨୫୭-୨୫୮-୨୫୯-୨୬୦-୨୬୧-୨୬୨-୨୬୩-୨୬୪-୨୬୫-











୧୨୨୭ ମସିହା ୧୫

୩୧-୪-୨୭ ଦିନ

# ନୀଳମ ରେଷ୍ଟୋରାଟର

ବା ସର୍ବିଶାସନ

ନୀଳମ-ରାଜ୍ୟ ।

ପୁରୁଣି ପୁସ୍ତକାଳୟ ।

ପୁରୁଣି ପୁସ୍ତକାଳୟ ॥

ଦେଲେ, ପଲ୍ଲୀ, ବସ୍ତ୍ରାଳୟ, ଅନ୍ୟ, ଏକାନ୍ତ ସାମଗ୍ରୀ ବା ଯେଉଁ ଯାହା ପୁସ୍ତକ, ବିଦ୍ୟାଳୟ, ବାଳକମାନଙ୍କ ପାଇଁ, ନିମୋକଥ, ଅନ୍ୟାନ୍ୟ ପୁସ୍ତକ ବାବଦରେ ସମସ୍ତ, ଶାସ୍ତ୍ରୀୟ କୌଣସି ପ୍ରକାରର ବା ପୁସ୍ତକ, ବା ପତ୍ରିକା, ପୁସ୍ତକ, ଶେଷ, ବାବା, ପଥ, ପର୍ତ୍ତ, କମ୍ପ ଓ ବିଭିନ୍ନ ପ୍ରକାରର ପାଠ୍ୟପୁସ୍ତକ ବିଶେଷ ନିମୋକଥର ଦାବୀ, ବାଟ ଦେବା ଦାନ ପାଠ୍ୟ ପୁସ୍ତକ ସେମାନଙ୍କର ଏକମାତ୍ର ପ୍ରକାରର ଅର୍ଥାତ୍ ନିମୋକଥର "ନୀଳମ-ରେଷ୍ଟୋରାଟର" ବା ନାମରେ କେବଳ ଏକାନ୍ତ ଶାସ୍ତ୍ରୀୟ ପୁସ୍ତକ । ଏହା ପ୍ରକାରର କେବଳେ ମୁଦ୍ରା ଦେବା ପାଇଁ । <O>ରେ ଅନୁରୋଧକୁ ସର୍ବପ୍ରକାରର ବିଷୟ, ଚିଠି, ପୁସ୍ତକ ଓ ନିମୋକଥର ପ୍ରକାର ପୁସ୍ତକ ମୁଦ୍ରାରେ ମିଳେ । ସର୍ବପ୍ରକାରର ପତ୍ରିକା ପ୍ରକାର ।

ମୁଦ୍ରା ପ୍ରକାର ପ୍ରକାର ୫୦୦/- ଏବଂ ପ୍ରକାର ପ୍ରକାର ୫୦୦/- ପାଠ୍ୟ ପୁସ୍ତକ ପ୍ରକାର ପ୍ରକାର ୫୦୦/-  
 କବିରାଜ-ଏ, କୈ, ସରକାର  
 ଅଧ୍ୟକ୍ଷକ ବନା-କଟକ

ନୀଳମ ରେଷ୍ଟୋରାଟର ପ୍ରକାର ପ୍ରକାର ୫୦୦/- ଏବଂ ପ୍ରକାର ପ୍ରକାର ୫୦୦/- ପାଠ୍ୟ ପୁସ୍ତକ ପ୍ରକାର ପ୍ରକାର ୫୦୦/-  
 କବିରାଜ-ଏ, କୈ, ସରକାର  
 ଅଧ୍ୟକ୍ଷକ ବନା-କଟକ

ନୀଳମ ରେଷ୍ଟୋରାଟର ପ୍ରକାର ପ୍ରକାର ୫୦୦/- ଏବଂ ପ୍ରକାର ପ୍ରକାର ୫୦୦/- ପାଠ୍ୟ ପୁସ୍ତକ ପ୍ରକାର ପ୍ରକାର ୫୦୦/-  
 କବିରାଜ-ଏ, କୈ, ସରକାର  
 ଅଧ୍ୟକ୍ଷକ ବନା-କଟକ

228 9-4-27  
 Wanted a Head-Clerk and Accountant for Darjan Raj Estate, on a monthly salary of Rs 40/-, rising to Rs 50/-, by annual increment of Rs 2/- . He will be required ordinarily to stay and work at Dhanmandal. Preference will be given to candidates having experience in office and account works and fair knowledge of English and Oriya. The selected candidate will be required to furnish Security to the extent of Rs 500/-.  
 B. D. Mohanty  
 for Proprietor,

## ନୀଳମ ରେଷ୍ଟୋରାଟର

ନୀଳମ ରେଷ୍ଟୋରାଟର ପ୍ରକାର ପ୍ରକାର ୫୦୦/- ଏବଂ ପ୍ରକାର ପ୍ରକାର ୫୦୦/- ପାଠ୍ୟ ପୁସ୍ତକ ପ୍ରକାର ପ୍ରକାର ୫୦୦/-  
 କବିରାଜ-ଏ, କୈ, ସରକାର  
 ଅଧ୍ୟକ୍ଷକ ବନା-କଟକ

ନୀଳମ ରେଷ୍ଟୋରାଟର ପ୍ରକାର ପ୍ରକାର ୫୦୦/- ଏବଂ ପ୍ରକାର ପ୍ରକାର ୫୦୦/- ପାଠ୍ୟ ପୁସ୍ତକ ପ୍ରକାର ପ୍ରକାର ୫୦୦/-  
 କବିରାଜ-ଏ, କୈ, ସରକାର  
 ଅଧ୍ୟକ୍ଷକ ବନା-କଟକ

227 16-4-27  
 Irrigation Department.  
 Office of the Executive Engineer, Mahanadi Division.  
 NOTIFICATION.  
 Tenders are invited in Form No. K 2 for miscellaneous Manufacture of Iron works in Jobra workshop for 1927-28.  
 They will be opened on 15th day of April 1927 at 12 noon.  
 2. The percentage below or above the estimated rates to be written clearly, both in figures as well as letters, by the tenderers.  
 3. All materials, such as Round and flat iron-Steel-Steam Coal or khoob, cement, paints, rolled steel joists, corrugated iron &c., if available, will be supplied by the Public Works Department at the usual rates and their value deducted from the contractor's bill.  
 4. The estimate can be seen at the office of the Mahanadi Division Jobra and all other information can be obtained on application to the undersigned, who reserves the right of rejecting the whole or any of the tenders.  
 7. Tenderers should take particular care in filling up the tender forms, and see that they have been signed by them at all the required places, and that the note under the Memorandum of Materials is complied with before submitting them.  
 SM/- N. C. Ganguli  
 Executive Engineer  
 Mahanadi Division

ନୀଳମ ରେଷ୍ଟୋରାଟର ପ୍ରକାର ପ୍ରକାର ୫୦୦/- ଏବଂ ପ୍ରକାର ପ୍ରକାର ୫୦୦/- ପାଠ୍ୟ ପୁସ୍ତକ ପ୍ରକାର ପ୍ରକାର ୫୦୦/-  
 କବିରାଜ-ଏ, କୈ, ସରକାର  
 ଅଧ୍ୟକ୍ଷକ ବନା-କଟକ

ନୀଳମ ରେଷ୍ଟୋରାଟର ପ୍ରକାର ପ୍ରକାର ୫୦୦/- ଏବଂ ପ୍ରକାର ପ୍ରକାର ୫୦୦/- ପାଠ୍ୟ ପୁସ୍ତକ ପ୍ରକାର ପ୍ରକାର ୫୦୦/-  
 କବିରାଜ-ଏ, କୈ, ସରକାର  
 ଅଧ୍ୟକ୍ଷକ ବନା-କଟକ



































ମୂଲ୍ୟ ଫେରସ୍ତ । ନୂତନ ଫେରସ୍ତ ।

ଦୀନବନ୍ଧୁ ମୂଳ



ଉପସ୍ଥାପନ ମୂଳ ଏକ ତାତ୍ତ୍ୱିକ କବିତା ଉପସ୍ଥାପନ ଯୋଗ୍ୟ... ଶ୍ରୀମତୀ ଶ୍ରୀମତୀ ଶ୍ରୀମତୀ

କଳକବିତା ନଂ ୧୦୦ ଯୋଗ ଅଃ ସାଲକଥ-ଶ୍ରୀମତୀ

ମୂଲ୍ୟ ୪୨୮ ଟଙ୍କା... ପ୍ରକାଶକ ଆଇନ... (ବନବନ୍ଧୁ ମୂଳକେ କୃତ) ମୂଲ୍ୟ ୪୨୮ ଟଙ୍କା

କଳକବିତାରେ ହିତାରେ କଳିଯି । ଉତ୍କଳ ଲିଖକଙ୍କର କାଳୀ ୧୪୪ ବର୍ଷ... ଶ୍ରୀମତୀ ଶ୍ରୀମତୀ ଶ୍ରୀମତୀ

କର୍ତ୍ତା ମେତାକଳ କଲେକ ଅର୍ଥ... (୧) କେଳୁ ବେଗୁଲେକ... (୨) କୁଳୁ-ପିଲର ପାଦ... (୩) ହାଲହୋସିକ ହୋମ... (୪) ମେରଟ-ପୁ... (୫) ପିମେରପେଣ୍ଡ-ପ୍ରଦର, ବାଧନ, ବକାୟ ରକ୍ଷ... (୬) ଉତ୍କଳ ପ୍ରାୟେମର ଏକମାତ୍ର ଉପାଧି... (୭) ଉତ୍କଳ ପ୍ରେସ୍-ପିଣ୍ଡର ପୁସ୍ତକ... (୮) ଉତ୍କଳ ପ୍ରେସ୍-ପିଣ୍ଡର ପୁସ୍ତକ... (୯) ଉତ୍କଳ ପ୍ରେସ୍-ପିଣ୍ଡର ପୁସ୍ତକ... (୧୦) ଉତ୍କଳ ପ୍ରେସ୍-ପିଣ୍ଡର ପୁସ୍ତକ... (୧୧) ଉତ୍କଳ ପ୍ରେସ୍-ପିଣ୍ଡର ପୁସ୍ତକ... (୧୨) ଉତ୍କଳ ପ୍ରେସ୍-ପିଣ୍ଡର ପୁସ୍ତକ... (୧୩) ଉତ୍କଳ ପ୍ରେସ୍-ପିଣ୍ଡର ପୁସ୍ତକ... (୧୪) ଉତ୍କଳ ପ୍ରେସ୍-ପିଣ୍ଡର ପୁସ୍ତକ... (୧୫) ଉତ୍କଳ ପ୍ରେସ୍-ପିଣ୍ଡର ପୁସ୍ତକ... (୧୬) ଉତ୍କଳ ପ୍ରେସ୍-ପିଣ୍ଡର ପୁସ୍ତକ... (୧୭) ଉତ୍କଳ ପ୍ରେସ୍-ପିଣ୍ଡର ପୁସ୍ତକ... (୧୮) ଉତ୍କଳ ପ୍ରେସ୍-ପିଣ୍ଡର ପୁସ୍ତକ... (୧୯) ଉତ୍କଳ ପ୍ରେସ୍-ପିଣ୍ଡର ପୁସ୍ତକ... (୨୦) ଉତ୍କଳ ପ୍ରେସ୍-ପିଣ୍ଡର ପୁସ୍ତକ... (୨୧) ଉତ୍କଳ ପ୍ରେସ୍-ପିଣ୍ଡର ପୁସ୍ତକ... (୨୨) ଉତ୍କଳ ପ୍ରେସ୍-ପିଣ୍ଡର ପୁସ୍ତକ... (୨୩) ଉତ୍କଳ ପ୍ରେସ୍-ପିଣ୍ଡର ପୁସ୍ତକ... (୨୪) ଉତ୍କଳ ପ୍ରେସ୍-ପିଣ୍ଡର ପୁସ୍ତକ... (୨୫) ଉତ୍କଳ ପ୍ରେସ୍-ପିଣ୍ଡର ପୁସ୍ତକ... (୨୬) ଉତ୍କଳ ପ୍ରେସ୍-ପିଣ୍ଡର ପୁସ୍ତକ... (୨୭) ଉତ୍କଳ ପ୍ରେସ୍-ପିଣ୍ଡର ପୁସ୍ତକ... (୨୮) ଉତ୍କଳ ପ୍ରେସ୍-ପିଣ୍ଡର ପୁସ୍ତକ... (୨୯) ଉତ୍କଳ ପ୍ରେସ୍-ପିଣ୍ଡର ପୁସ୍ତକ... (୩୦) ଉତ୍କଳ ପ୍ରେସ୍-ପିଣ୍ଡର ପୁସ୍ତକ... (୩୧) ଉତ୍କଳ ପ୍ରେସ୍-ପିଣ୍ଡର ପୁସ୍ତକ... (୩୨) ଉତ୍କଳ ପ୍ରେସ୍-ପିଣ୍ଡର ପୁସ୍ତକ... (୩୩) ଉତ୍କଳ ପ୍ରେସ୍-ପିଣ୍ଡର ପୁସ୍ତକ... (୩୪) ଉତ୍କଳ ପ୍ରେସ୍-ପିଣ୍ଡର ପୁସ୍ତକ... (୩୫) ଉତ୍କଳ ପ୍ରେସ୍-ପିଣ୍ଡର ପୁସ୍ତକ... (୩୬) ଉତ୍କଳ ପ୍ରେସ୍-ପିଣ୍ଡର ପୁସ୍ତକ... (୩୭) ଉତ୍କଳ ପ୍ରେସ୍-ପିଣ୍ଡର ପୁସ୍ତକ... (୩୮) ଉତ୍କଳ ପ୍ରେସ୍-ପିଣ୍ଡର ପୁସ୍ତକ... (୩୯) ଉତ୍କଳ ପ୍ରେସ୍-ପିଣ୍ଡର ପୁସ୍ତକ... (୪୦) ଉତ୍କଳ ପ୍ରେସ୍-ପିଣ୍ଡର ପୁସ୍ତକ... (୪୧) ଉତ୍କଳ ପ୍ରେସ୍-ପିଣ୍ଡର ପୁସ୍ତକ... (୪୨) ଉତ୍କଳ ପ୍ରେସ୍-ପିଣ୍ଡର ପୁସ୍ତକ... (୪୩) ଉତ୍କଳ ପ୍ରେସ୍-ପିଣ୍ଡର ପୁସ୍ତକ... (୪୪) ଉତ୍କଳ ପ୍ରେସ୍-ପିଣ୍ଡର ପୁସ୍ତକ... (୪୫) ଉତ୍କଳ ପ୍ରେସ୍-ପିଣ୍ଡର ପୁସ୍ତକ... (୪୬) ଉତ୍କଳ ପ୍ରେସ୍-ପିଣ୍ଡର ପୁସ୍ତକ... (୪୭) ଉତ୍କଳ ପ୍ରେସ୍-ପିଣ୍ଡର ପୁସ୍ତକ... (୪୮) ଉତ୍କଳ ପ୍ରେସ୍-ପିଣ୍ଡର ପୁସ୍ତକ... (୪୯) ଉତ୍କଳ ପ୍ରେସ୍-ପିଣ୍ଡର ପୁସ୍ତକ... (୫୦) ଉତ୍କଳ ପ୍ରେସ୍-ପିଣ୍ଡର ପୁସ୍ତକ... (୫୧) ଉତ୍କଳ ପ୍ରେସ୍-ପିଣ୍ଡର ପୁସ୍ତକ... (୫୨) ଉତ୍କଳ ପ୍ରେସ୍-ପିଣ୍ଡର ପୁସ୍ତକ... (୫୩) ଉତ୍କଳ ପ୍ରେସ୍-ପିଣ୍ଡର ପୁସ୍ତକ... (୫୪) ଉତ୍କଳ ପ୍ରେସ୍-ପିଣ୍ଡର ପୁସ୍ତକ... (୫୫) ଉତ୍କଳ ପ୍ରେସ୍-ପିଣ୍ଡର ପୁସ୍ତକ... (୫୬) ଉତ୍କଳ ପ୍ରେସ୍-ପିଣ୍ଡର ପୁସ୍ତକ... (୫୭) ଉତ୍କଳ ପ୍ରେସ୍-ପିଣ୍ଡର ପୁସ୍ତକ... (୫୮) ଉତ୍କଳ ପ୍ରେସ୍-ପିଣ୍ଡର ପୁସ୍ତକ... (୫୯) ଉତ୍କଳ ପ୍ରେସ୍-ପିଣ୍ଡର ପୁସ୍ତକ... (୬୦) ଉତ୍କଳ ପ୍ରେସ୍-ପିଣ୍ଡର ପୁସ୍ତକ... (୬୧) ଉତ୍କଳ ପ୍ରେସ୍-ପିଣ୍ଡର ପୁସ୍ତକ... (୬୨) ଉତ୍କଳ ପ୍ରେସ୍-ପିଣ୍ଡର ପୁସ୍ତକ... (୬୩) ଉତ୍କଳ ପ୍ରେସ୍-ପିଣ୍ଡର ପୁସ୍ତକ... (୬୪) ଉତ୍କଳ ପ୍ରେସ୍-ପିଣ୍ଡର ପୁସ୍ତକ... (୬୫) ଉତ୍କଳ ପ୍ରେସ୍-ପିଣ୍ଡର ପୁସ୍ତକ... (୬୬) ଉତ୍କଳ ପ୍ରେସ୍-ପିଣ୍ଡର ପୁସ୍ତକ... (୬୭) ଉତ୍କଳ ପ୍ରେସ୍-ପିଣ୍ଡର ପୁସ୍ତକ... (୬୮) ଉତ୍କଳ ପ୍ରେସ୍-ପିଣ୍ଡର ପୁସ୍ତକ... (୬୯) ଉତ୍କଳ ପ୍ରେସ୍-ପିଣ୍ଡର ପୁସ୍ତକ... (୭୦) ଉତ୍କଳ ପ୍ରେସ୍-ପିଣ୍ଡର ପୁସ୍ତକ... (୭୧) ଉତ୍କଳ ପ୍ରେସ୍-ପିଣ୍ଡର ପୁସ୍ତକ... (୭୨) ଉତ୍କଳ ପ୍ରେସ୍-ପିଣ୍ଡର ପୁସ୍ତକ... (୭୩) ଉତ୍କଳ ପ୍ରେସ୍-ପିଣ୍ଡର ପୁସ୍ତକ... (୭୪) ଉତ୍କଳ ପ୍ରେସ୍-ପିଣ୍ଡର ପୁସ୍ତକ... (୭୫) ଉତ୍କଳ ପ୍ରେସ୍-ପିଣ୍ଡର ପୁସ୍ତକ... (୭୬) ଉତ୍କଳ ପ୍ରେସ୍-ପିଣ୍ଡର ପୁସ୍ତକ... (୭୭) ଉତ୍କଳ ପ୍ରେସ୍-ପିଣ୍ଡର ପୁସ୍ତକ... (୭୮) ଉତ୍କଳ ପ୍ରେସ୍-ପିଣ୍ଡର ପୁସ୍ତକ... (୭୯) ଉତ୍କଳ ପ୍ରେସ୍-ପିଣ୍ଡର ପୁସ୍ତକ... (୮୦) ଉତ୍କଳ ପ୍ରେସ୍-ପିଣ୍ଡର ପୁସ୍ତକ... (୮୧) ଉତ୍କଳ ପ୍ରେସ୍-ପିଣ୍ଡର ପୁସ୍ତକ... (୮୨) ଉତ୍କଳ ପ୍ରେସ୍-ପିଣ୍ଡର ପୁସ୍ତକ... (୮୩) ଉତ୍କଳ ପ୍ରେସ୍-ପିଣ୍ଡର ପୁସ୍ତକ... (୮୪) ଉତ୍କଳ ପ୍ରେସ୍-ପିଣ୍ଡର ପୁସ୍ତକ... (୮୫) ଉତ୍କଳ ପ୍ରେସ୍-ପିଣ୍ଡର ପୁସ୍ତକ... (୮୬) ଉତ୍କଳ ପ୍ରେସ୍-ପିଣ୍ଡର ପୁସ୍ତକ... (୮୭) ଉତ୍କଳ ପ୍ରେସ୍-ପିଣ୍ଡର ପୁସ୍ତକ... (୮୮) ଉତ୍କଳ ପ୍ରେସ୍-ପିଣ୍ଡର ପୁସ୍ତକ... (୮୯) ଉତ୍କଳ ପ୍ରେସ୍-ପିଣ୍ଡର ପୁସ୍ତକ... (୯୦) ଉତ୍କଳ ପ୍ରେସ୍-ପିଣ୍ଡର ପୁସ୍ତକ... (୯୧) ଉତ୍କଳ ପ୍ରେସ୍-ପିଣ୍ଡର ପୁସ୍ତକ... (୯୨) ଉତ୍କଳ ପ୍ରେସ୍-ପିଣ୍ଡର ପୁସ୍ତକ... (୯୩) ଉତ୍କଳ ପ୍ରେସ୍-ପିଣ୍ଡର ପୁସ୍ତକ... (୯୪) ଉତ୍କଳ ପ୍ରେସ୍-ପିଣ୍ଡର ପୁସ୍ତକ... (୯୫) ଉତ୍କଳ ପ୍ରେସ୍-ପିଣ୍ଡର ପୁସ୍ତକ... (୯୬) ଉତ୍କଳ ପ୍ରେସ୍-ପିଣ୍ଡର ପୁସ୍ତକ... (୯୭) ଉତ୍କଳ ପ୍ରେସ୍-ପିଣ୍ଡର ପୁସ୍ତକ... (୯୮) ଉତ୍କଳ ପ୍ରେସ୍-ପିଣ୍ଡର ପୁସ୍ତକ... (୯୯) ଉତ୍କଳ ପ୍ରେସ୍-ପିଣ୍ଡର ପୁସ୍ତକ... (୧୦୦) ଉତ୍କଳ ପ୍ରେସ୍-ପିଣ୍ଡର ପୁସ୍ତକ...

ନୋଟିସ ୨-୨-୨୭

କାର୍ଯ୍ୟକାରୀ ! କାର୍ଯ୍ୟକାରୀ !! କାର୍ଯ୍ୟକାରୀ !!!

ଶ୍ରୀମଦଭାଗବତ

ପରମ ଶାସ୍ତ୍ର ଭାଗବତ, ଅଭ୍ୟାସ କରୁଥିବ କି ତ୍ୟ... ଉପସ୍ଥାପନ ମୂଳ ଏକ ତାତ୍ତ୍ୱିକ କବିତା ଉପସ୍ଥାପନ ଯୋଗ୍ୟ... ଶ୍ରୀମତୀ ଶ୍ରୀମତୀ ଶ୍ରୀମତୀ

Table with 2 columns and 10 rows listing items and prices. Items include: ପ୍ରଥମପୁସ୍ତକ, ଦ୍ୱିତୀୟପୁସ୍ତକ, ତୃତୀୟପୁସ୍ତକ, ଚତୁର୍ଥପୁସ୍ତକ, ପଞ୍ଚମପୁସ୍ତକ, ଷଷ୍ଠପୁସ୍ତକ, ସପ୍ତମପୁସ୍ତକ, ଅଷ୍ଟମପୁସ୍ତକ, ନବମପୁସ୍ତକ, ଦଶମପୁସ୍ତକ.

ପ୍ରଥମ ପୁସ୍ତକମାନ ଏକତ୍ର ଦେଲେ ଅଧିକା ଦୋଷ... ଶ୍ରୀମତୀ ଶ୍ରୀମତୀ ଶ୍ରୀମତୀ

ପ୍ରାପ୍ତିପ୍ତାନ- ଯୋଗ ଅଃ ସାଲକଥୋର । ଅଭୁକ୍ତୋକେ ପୁସ୍ତକମାନ... ଶ୍ରୀମତୀ ଶ୍ରୀମତୀ ଶ୍ରୀମତୀ

ଦୀନବନ୍ଧୁ

ଉପସ୍ଥାପନ ମୂଳ ଏକ ତାତ୍ତ୍ୱିକ କବିତା ଉପସ୍ଥାପନ ଯୋଗ୍ୟ... ଶ୍ରୀମତୀ ଶ୍ରୀମତୀ ଶ୍ରୀମତୀ

ଉପସ୍ଥାପନ ମୂଳ ଏକ ତାତ୍ତ୍ୱିକ କବିତା ଉପସ୍ଥାପନ ଯୋଗ୍ୟ... ଶ୍ରୀମତୀ ଶ୍ରୀମତୀ ଶ୍ରୀମତୀ

କାଳୀକର୍ତ୍ତା । ଉତ୍କଳ ଲିଖକଙ୍କର କାଳୀ ୧୪୪ ବର୍ଷ... ଶ୍ରୀମତୀ ଶ୍ରୀମତୀ ଶ୍ରୀମତୀ

ଶ୍ରୀମତୀ ଶ୍ରୀମତୀ ଶ୍ରୀମତୀ... ଶ୍ରୀମତୀ ଶ୍ରୀମତୀ ଶ୍ରୀମତୀ

227 16-4-27 Irrigation Department. Office of the Executive Engineer, Mahanadi Division.

NOTIFICATION. Tenders are invited in Form No. K 2 for miscellaneous Manufacture of Iron works in Jobra workshop for 1927-28.

They will be opened on 15th day, the April 1927 at 12 noon. 2. The percentage below or above the estimated rates to be written clearly, both in figures as well as letters, by the tenders.

3. All materials, such as Round and flat iron-Steel-Steam Coal or khood, cement, paints, rolled steel joists, corrugated iron &c, if available, will be supplied by the Public Works Department at the usual rates and their value deducted from the contractor's bill.

4. The estimate can be seen at the office of the Mahanadi Division Jobra and all other information can be obtained on application to the undersigned, who reserves the right of rejecting the whole or any of the tenders.

7. Tenderers should take particular care in filling up the tender forms, and see that they have been signed by them at all the required places, and that the note under the Memorandum of Materials is complied with before submitting them.

SU- N. C. Ganguli Executive Engineer Mahanadi Division



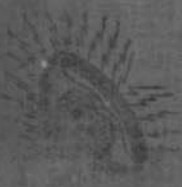
ବିଜ୍ଞାପନ  
 ଡାକ୍ତର କୁମାର  
 ଏକ୍ସିକ୍ୟୁଟିଭିଭ୍

ସଂକଳନ ପାଇଁ, ମଧ୍ୟ ଶକ୍ତିଶାଳୀ  
 ସବୁ ଶକ୍ତି ନେତୃତ୍ୱେ ୧୦୦ ବର୍ଷର କାଳେ ଗ୍ରହଣ  
 ପାଇବେ ।

Reliable Stores  
 4 (U. Dep X.) Shamacharan  
 De Street, Calcutta.

ଅଧ୍ୟାଧିକାରୀଙ୍କୁ

ଅର୍ଥ ମୂଲ୍ୟ ! ଅର୍ଥ ମୂଲ୍ୟ !!  
 ବଳମ୍ବ କରନ୍ତୁ ନାହିଁ, ଶୀଘ୍ର ଅର୍ଥର  
 ପଠନ୍ତୁ, ସ୍ୱତନ୍ତ୍ରରେ ମାତ୍ର ଏକ କମ୍ପୁ ବ୍ୟବହାର  
 ଓ ସ୍ୱତନ୍ତ୍ର ନିୟମାବଳୀର ଯତ୍ନ ସମ୍ଭାଳି, ନିୟମିତ  
 ଅର୍ଥର ପଦ୍ଧତିରୁ, ମଧ୍ୟରେ ବ୍ୟବହାର ନିୟମ  
 ହରମ୍ ଅଟେ, ଦେଖିବାକୁ ଶାନ୍ତି ସୁନାମର,  
 ମୂଲ୍ୟ ଯାହା ଅର୍ଥର ମୂଲ୍ୟ ଶାନ୍ତି  
 ମାତ୍ର । ଉପର ୫ ୪୫ ଅଣା



ଏକ ସମସ୍ତଙ୍କର ସେନା କାଳିଦାସ-  
 ତରଫର ଓ ବହୁ ଚିନ୍ତାକର, ହିନ୍ଦୀ, ସଂସ୍କୃତ  
 ପ୍ରଭୃତି ସମସ୍ତ ଭାଷା ଓ  
 କାଳ କୁଣ୍ଡି ଅଠାରୁ ଅଧିକ  
 ଓ ସମସ୍ତ ସଂସ୍କୃତ ଚର୍ଚ୍ଚା-  
 ଶେଷ କାର୍ଯ୍ୟକ୍ରମ କରାଯାଇ  
 ଏକମତ ଅର୍ଥର ମୂଲ୍ୟ-  
 ବ୍ୟୟ । ଯେଉଁ ଉପର କାର୍ଯ୍ୟକ୍ରମର ମୂଲ୍ୟ  
 କାର୍ଯ୍ୟକ୍ରମ ସମାପ୍ତ ହେବାର ପୂର୍ବରୁ, ଉପର ଓ  
 ଉପର ଶକ୍ତିରେ ଏକାକୀ ଓ ଶୋଭାପୂର୍ଣ୍ଣ ।  
 ପ୍ରତ୍ୟେକଙ୍କର ମୂଲ୍ୟ ଏକାକୀ ମାତ୍ର, ଏକ  
 କାଳୀନ ଗୋ ୮ ୫ ନେଲେ, ଯେଉଁ ଶକ୍ତି,  
 କାଳ ଚେତନା ୫ ୧ କାଳେ ମିଳେ । ୧୫  
 ବିଜ୍ଞା ଓ କାଳ ସହଜ ଗୋଟିଏ ଗୋଟିଏ  
 ସଂସ୍କୃତରୁ ପ୍ରତ୍ୟେକ ମିଳେ । ଉପର ଉପର  
 କାଳୀରୁ ଉପରରେ ଅର୍ଥର ଶକ୍ତିର  
 କମ୍ପ୍ୟୁଟିଂ ଓ କାଳରୁ ପକ୍ଷ ନେତୃତ୍ୱ ।

ଶ୍ରୀ ଶେଷମାନଙ୍କ ସମାପ୍ତ  
 ନିକଳ ସୁପ୍ରାସାଦ ।  
 ଏକ ସମସ୍ତ କାର୍ଯ୍ୟକ୍ରମର କାଳ, କାଳରେ  
 ପ୍ରତ୍ୟେକ ମୂଲ୍ୟ ସହଜ କୁଳନାକର ଦେଖି,  
 ଯେତେ ଦୈନିକ ଶାନ୍ତିର  
 ଦେଖି ଅନୁମାନଙ୍କ ନିକଳକୁ  
 ଶେଷରୁ କମ୍ପ୍ୟୁଟିଭ୍, ଅନୁମାନେ  
 ମୂଲ୍ୟ ପ୍ରତ୍ୟେକ ଦେଖୁ । ଏକ  
 କାଳ ୧୨ ଲକ୍ଷ ଲକ୍ଷ । ଗୋଟିଏ କାଳ ସହଜ  
 ସମସ୍ତଙ୍କର, ମୂଲ୍ୟ ୫ ୪୫ ଅର୍ଥର ମୂଲ୍ୟ ୫ ୧  
 ଅର୍ଥର ମୂଲ୍ୟ ୫ ୨୫



ଶ୍ରୀ ଶେଷମାନଙ୍କ ସମାପ୍ତ  
 ନିକଳ ସୁପ୍ରାସାଦ ।  
 ଏକ ସମସ୍ତ କାର୍ଯ୍ୟକ୍ରମର କାଳ, କାଳରେ  
 ପ୍ରତ୍ୟେକ ମୂଲ୍ୟ ସହଜ କୁଳନାକର ଦେଖି,  
 ଯେତେ ଦୈନିକ ଶାନ୍ତିର  
 ଦେଖି ଅନୁମାନଙ୍କ ନିକଳକୁ  
 ଶେଷରୁ କମ୍ପ୍ୟୁଟିଭ୍, ଅନୁମାନେ  
 ମୂଲ୍ୟ ପ୍ରତ୍ୟେକ ଦେଖୁ । ଏକ  
 କାଳ ୧୨ ଲକ୍ଷ ଲକ୍ଷ । ଗୋଟିଏ କାଳ ସହଜ  
 ସମସ୍ତଙ୍କର, ମୂଲ୍ୟ ୫ ୪୫ ଅର୍ଥର ମୂଲ୍ୟ ୫ ୧  
 ଅର୍ଥର ମୂଲ୍ୟ ୫ ୨୫

ଶ୍ରୀ ଶେଷମାନଙ୍କ ସମାପ୍ତ  
 ନିକଳ ସୁପ୍ରାସାଦ ।  
 ଏକ ସମସ୍ତ କାର୍ଯ୍ୟକ୍ରମର କାଳ, କାଳରେ  
 ପ୍ରତ୍ୟେକ ମୂଲ୍ୟ ସହଜ କୁଳନାକର ଦେଖି,  
 ଯେତେ ଦୈନିକ ଶାନ୍ତିର  
 ଦେଖି ଅନୁମାନଙ୍କ ନିକଳକୁ  
 ଶେଷରୁ କମ୍ପ୍ୟୁଟିଭ୍, ଅନୁମାନେ  
 ମୂଲ୍ୟ ପ୍ରତ୍ୟେକ ଦେଖୁ । ଏକ  
 କାଳ ୧୨ ଲକ୍ଷ ଲକ୍ଷ । ଗୋଟିଏ କାଳ ସହଜ  
 ସମସ୍ତଙ୍କର, ମୂଲ୍ୟ ୫ ୪୫ ଅର୍ଥର ମୂଲ୍ୟ ୫ ୧  
 ଅର୍ଥର ମୂଲ୍ୟ ୫ ୨୫

Inland Agency Co.  
 4 (V) Shamacharan De  
 Street, Calcutta.

ଏକ ସମସ୍ତଙ୍କର ସେନା କାଳିଦାସ-  
 ତରଫର ଓ ବହୁ ଚିନ୍ତାକର, ହିନ୍ଦୀ, ସଂସ୍କୃତ  
 ପ୍ରଭୃତି ସମସ୍ତ ଭାଷା ଓ  
 କାଳ କୁଣ୍ଡି ଅଠାରୁ ଅଧିକ  
 ଓ ସମସ୍ତ ସଂସ୍କୃତ ଚର୍ଚ୍ଚା-  
 ଶେଷ କାର୍ଯ୍ୟକ୍ରମ କରାଯାଇ  
 ଏକମତ ଅର୍ଥର ମୂଲ୍ୟ-  
 ବ୍ୟୟ । ଯେଉଁ ଉପର କାର୍ଯ୍ୟକ୍ରମର ମୂଲ୍ୟ  
 କାର୍ଯ୍ୟକ୍ରମ ସମାପ୍ତ ହେବାର ପୂର୍ବରୁ, ଉପର ଓ  
 ଉପର ଶକ୍ତିରେ ଏକାକୀ ଓ ଶୋଭାପୂର୍ଣ୍ଣ ।  
 ପ୍ରତ୍ୟେକଙ୍କର ମୂଲ୍ୟ ଏକାକୀ ମାତ୍ର, ଏକ  
 କାଳୀନ ଗୋ ୮ ୫ ନେଲେ, ଯେଉଁ ଶକ୍ତି,  
 କାଳ ଚେତନା ୫ ୧ କାଳେ ମିଳେ । ୧୫  
 ବିଜ୍ଞା ଓ କାଳ ସହଜ ଗୋଟିଏ ଗୋଟିଏ  
 ସଂସ୍କୃତରୁ ପ୍ରତ୍ୟେକ ମିଳେ । ଉପର ଉପର  
 କାଳୀରୁ ଉପରରେ ଅର୍ଥର ଶକ୍ତିର  
 କମ୍ପ୍ୟୁଟିଂ ଓ କାଳରୁ ପକ୍ଷ ନେତୃତ୍ୱ ।

ବିଜ୍ଞାପନ ୧୨-୪-୨୭

ମି. ଏଲ. ବିଜ୍ଞାପନ ଏଣ୍ଡ. ଟି. କା-କଲ୍ୟାଣୀନୀ ଓ ଇନ୍. ପ୍ରୋ. ଇନ୍. ଇନ୍.

କେନ୍ଦ୍ରୀୟ-“କାଳ୍ୟାଣୀନୀ” କାଳ୍ୟାଣୀ, “କଲ୍ୟାଣୀ” ଏକାକୀ

ମି. ଏଲ. ବିଜ୍ଞାପନ ଏଣ୍ଡ. ଟି. କା-କଲ୍ୟାଣୀନୀ ଓ ଇନ୍. ପ୍ରୋ. ଇନ୍. ଇନ୍.

କେନ୍ଦ୍ରୀୟ-“କାଳ୍ୟାଣୀନୀ” କାଳ୍ୟାଣୀ, “କଲ୍ୟାଣୀ” ଏକାକୀ



୧, ୨, ୩, ୪, ୫	୫୫୦,	୫୨୫ ରୁ	୫୦୦	ପର୍ଯ୍ୟନ୍ତ
୬, ୭, ୮, ୯, ୧୦	୫୫୦,	୫୨୫ ରୁ	୫୦୦	"
୧୧, ୧୨, ୧୩, ୧୪, ୧୫	୫୫୦,	୫୨୫ ରୁ	୫୦୦	"
୧୬, ୧୭, ୧୮, ୧୯, ୨୦	୫୫୦,	୫୨୫ ରୁ	୫୦୦	"

କାଳ୍ୟାଣୀନୀ-କାଳ୍ୟାଣୀନୀ, କାଳ୍ୟାଣୀନୀ, କାଳ୍ୟାଣୀନୀ, କାଳ୍ୟାଣୀନୀ, କାଳ୍ୟାଣୀନୀ

କାଳ୍ୟାଣୀନୀ-କାଳ୍ୟାଣୀନୀ, କାଳ୍ୟାଣୀନୀ, କାଳ୍ୟାଣୀନୀ, କାଳ୍ୟାଣୀନୀ, କାଳ୍ୟାଣୀନୀ

କାଳ୍ୟାଣୀନୀ-କାଳ୍ୟାଣୀନୀ, କାଳ୍ୟାଣୀନୀ, କାଳ୍ୟାଣୀନୀ, କାଳ୍ୟାଣୀନୀ, କାଳ୍ୟାଣୀନୀ

କି, ଦାସ ଏଣ୍ଡ କମ୍ପାନୀ

କଲ୍ୟାଣୀନୀ, କଲ୍ୟାଣୀନୀ, କଲ୍ୟାଣୀନୀ ଏକ କେନ୍ଦ୍ରୀୟ କଲ୍ୟାଣୀନୀ  
 କଲ୍ୟାଣୀନୀ, କଲ୍ୟାଣୀନୀ

ଏକକଳ୍ୟାଣୀନୀ କଲ୍ୟାଣୀନୀ, କଲ୍ୟାଣୀନୀ, କଲ୍ୟାଣୀନୀ, କଲ୍ୟାଣୀନୀ  
 କଲ୍ୟାଣୀନୀ, କଲ୍ୟାଣୀନୀ, କଲ୍ୟାଣୀନୀ, କଲ୍ୟାଣୀନୀ, କଲ୍ୟାଣୀନୀ

B. Das & Co.

କଲ୍ୟାଣୀନୀ, କଲ୍ୟାଣୀନୀ, କଲ୍ୟାଣୀନୀ, କଲ୍ୟାଣୀନୀ, କଲ୍ୟାଣୀନୀ

ଆଉଁ ଲକ୍ଷ୍ମଣ ଶିଖରୀନାୟକ

ଏକ କଲ୍ୟାଣୀନୀ କଲ୍ୟାଣୀନୀ, କଲ୍ୟାଣୀନୀ, କଲ୍ୟାଣୀନୀ, କଲ୍ୟାଣୀନୀ  
 କଲ୍ୟାଣୀନୀ, କଲ୍ୟାଣୀନୀ, କଲ୍ୟାଣୀନୀ, କଲ୍ୟାଣୀନୀ, କଲ୍ୟାଣୀନୀ

କି, ଶ୍ରୀମତୀ ପାଣିଗ୍ରାହୀ

ଏକ କଲ୍ୟାଣୀନୀ କଲ୍ୟାଣୀନୀ, କଲ୍ୟାଣୀନୀ, କଲ୍ୟାଣୀନୀ, କଲ୍ୟାଣୀନୀ  
 କଲ୍ୟାଣୀନୀ, କଲ୍ୟାଣୀନୀ, କଲ୍ୟାଣୀନୀ, କଲ୍ୟାଣୀନୀ, କଲ୍ୟାଣୀନୀ

H. C. Paul  
 47-1, Benilata Street  
 P. O. Hatkhola  
 Calcutta

କାଳ୍ୟାଣୀନୀ

ଏକ କଲ୍ୟାଣୀନୀ କଲ୍ୟାଣୀନୀ, କଲ୍ୟାଣୀନୀ, କଲ୍ୟାଣୀନୀ, କଲ୍ୟାଣୀନୀ  
 କଲ୍ୟାଣୀନୀ, କଲ୍ୟାଣୀନୀ, କଲ୍ୟାଣୀନୀ, କଲ୍ୟାଣୀନୀ, କଲ୍ୟାଣୀନୀ

କଲ୍ୟାଣୀନୀ, କଲ୍ୟାଣୀନୀ, କଲ୍ୟାଣୀନୀ, କଲ୍ୟାଣୀନୀ, କଲ୍ୟାଣୀନୀ

କାଳ୍ୟାଣୀନୀ

ଏକ କଲ୍ୟାଣୀନୀ କଲ୍ୟାଣୀନୀ, କଲ୍ୟାଣୀନୀ, କଲ୍ୟାଣୀନୀ, କଲ୍ୟାଣୀନୀ  
 କଲ୍ୟାଣୀନୀ, କଲ୍ୟାଣୀନୀ, କଲ୍ୟାଣୀନୀ, କଲ୍ୟାଣୀନୀ, କଲ୍ୟାଣୀନୀ

କଲ୍ୟାଣୀନୀ, କଲ୍ୟାଣୀନୀ, କଲ୍ୟାଣୀନୀ, କଲ୍ୟାଣୀନୀ, କଲ୍ୟାଣୀନୀ

କଲ୍ୟାଣୀନୀ, କଲ୍ୟାଣୀନୀ, କଲ୍ୟାଣୀନୀ, କଲ୍ୟାଣୀନୀ, କଲ୍ୟାଣୀନୀ

କଲ୍ୟାଣୀନୀ, କଲ୍ୟାଣୀନୀ, କଲ୍ୟାଣୀନୀ, କଲ୍ୟାଣୀନୀ, କଲ୍ୟାଣୀନୀ

Notice.

FOR SALE

One four wheeled carriage with rubber tyres belonging to the Dampara Wards Estate will be sold by public auction at Kalikprasad bungalow in Dampara on 11th. May 1927 at 11 A. M. by the undersigned to the highest bidder who will have to deposit the earnest money amounting to 25 p. c. of the price on the day of sale. The intending bidders may see the carriage at the aforesaid bungalow before they bid for it.

Banki } Manager, Dampara  
 The 5th } Wards Estate.  
 April 1927. } P. O. Banki  
 (Cuttack).

କାଳ୍ୟାଣୀନୀ

ଏକ କଲ୍ୟାଣୀନୀ କଲ୍ୟାଣୀନୀ, କଲ୍ୟାଣୀନୀ, କଲ୍ୟାଣୀନୀ, କଲ୍ୟାଣୀନୀ  
 କଲ୍ୟାଣୀନୀ, କଲ୍ୟାଣୀନୀ, କଲ୍ୟାଣୀନୀ, କଲ୍ୟାଣୀନୀ, କଲ୍ୟାଣୀନୀ

କଲ୍ୟାଣୀନୀ, କଲ୍ୟାଣୀନୀ, କଲ୍ୟାଣୀନୀ, କଲ୍ୟାଣୀନୀ, କଲ୍ୟାଣୀନୀ

କଲ୍ୟାଣୀନୀ, କଲ୍ୟାଣୀନୀ, କଲ୍ୟାଣୀନୀ, କଲ୍ୟାଣୀନୀ, କଲ୍ୟାଣୀନୀ

କଲ୍ୟାଣୀନୀ, କଲ୍ୟାଣୀନୀ, କଲ୍ୟାଣୀନୀ, କଲ୍ୟାଣୀନୀ, କଲ୍ୟାଣୀନୀ

କଲ୍ୟାଣୀନୀ, କଲ୍ୟାଣୀନୀ, କଲ୍ୟାଣୀନୀ, କଲ୍ୟାଣୀନୀ, କଲ୍ୟାଣୀନୀ

କଲ୍ୟାଣୀନୀ, କଲ୍ୟାଣୀନୀ, କଲ୍ୟାଣୀନୀ, କଲ୍ୟାଣୀନୀ, କଲ୍ୟାଣୀନୀ

କଲ୍ୟାଣୀନୀ, କଲ୍ୟାଣୀନୀ, କଲ୍ୟାଣୀନୀ, କଲ୍ୟାଣୀନୀ, କଲ୍ୟାଣୀନୀ

କଲ୍ୟାଣୀନୀ, କଲ୍ୟାଣୀନୀ, କଲ୍ୟାଣୀନୀ, କଲ୍ୟାଣୀନୀ, କଲ୍ୟାଣୀନୀ



### କୋଟିଂସ

୩୧୧୨୨୨

କମ୍ପାନୀର ନିୟମାବଳୀ

#### ନିୟମାବଳୀ

ଅନୁମୋଦିତ

କମ୍ପାନୀର ନିୟମାବଳୀ... ଯେ କୌଣସି ସମ୍ପର୍କରେ କମ୍ପାନୀର ନିୟମାବଳୀରେ କିଛି ପ୍ରସ୍ତାବ ମଧ୍ୟରେ ଏକାଧିକ...

କମ୍ପାନୀର ନିୟମାବଳୀ... ଯେ କୌଣସି ସମ୍ପର୍କରେ କମ୍ପାନୀର ନିୟମାବଳୀରେ କିଛି ପ୍ରସ୍ତାବ ମଧ୍ୟରେ ଏକାଧିକ...

କମ୍ପାନୀର ନିୟମାବଳୀ... ଯେ କୌଣସି ସମ୍ପର୍କରେ କମ୍ପାନୀର ନିୟମାବଳୀରେ କିଛି ପ୍ରସ୍ତାବ ମଧ୍ୟରେ ଏକାଧିକ...

କମ୍ପାନୀର ନିୟମାବଳୀ... ଯେ କୌଣସି ସମ୍ପର୍କରେ କମ୍ପାନୀର ନିୟମାବଳୀରେ କିଛି ପ୍ରସ୍ତାବ ମଧ୍ୟରେ ଏକାଧିକ...

କମ୍ପାନୀର ନିୟମାବଳୀ

କମ୍ପାନୀର ନିୟମାବଳୀ... ଯେ କୌଣସି ସମ୍ପର୍କରେ କମ୍ପାନୀର ନିୟମାବଳୀରେ କିଛି ପ୍ରସ୍ତାବ ମଧ୍ୟରେ ଏକାଧିକ...

କମ୍ପାନୀର ନିୟମାବଳୀ... ଯେ କୌଣସି ସମ୍ପର୍କରେ କମ୍ପାନୀର ନିୟମାବଳୀରେ କିଛି ପ୍ରସ୍ତାବ ମଧ୍ୟରେ ଏକାଧିକ...

କମ୍ପାନୀର ନିୟମାବଳୀ

କମ୍ପାନୀର ନିୟମାବଳୀ

କମ୍ପାନୀର ନିୟମାବଳୀ

କମ୍ପାନୀର ନିୟମାବଳୀ

କମ୍ପାନୀର ନିୟମାବଳୀ

କମ୍ପାନୀର ନିୟମାବଳୀ

କମ୍ପାନୀର ନିୟମାବଳୀ

କମ୍ପାନୀର ନିୟମାବଳୀ

MESSRS MADHAJEE LAVJEE & Co.

ମାଧବଜୀ ଲାଭଜୀ ଏଣ୍ଡ କମ୍ପାନୀ

Mayasadak & O.Chandrar howk... WATCHES



Watches and jewelry descriptions in Odia.

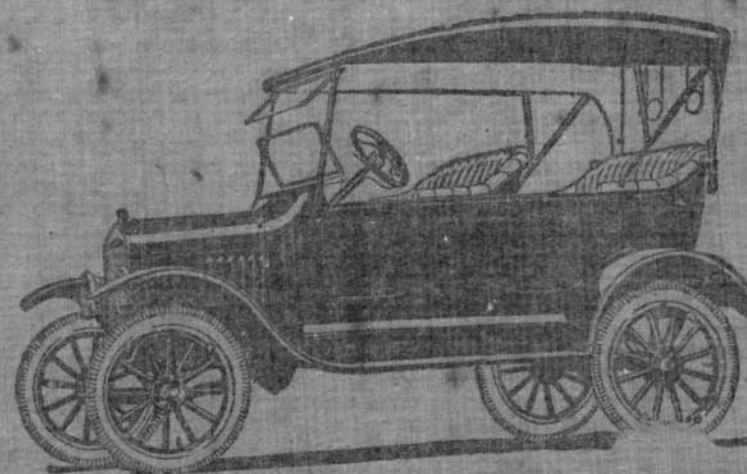
CUTTACK

କଟକ

କମ୍ପାନୀର ନିୟମାବଳୀ... ଯେ କୌଣସି ସମ୍ପର୍କରେ କମ୍ପାନୀର ନିୟମାବଳୀରେ କିଛି ପ୍ରସ୍ତାବ ମଧ୍ୟରେ ଏକାଧିକ...

## FOR SALE Ford Car, Lorries, and Bus.

EASY GOING AND CHEAP RUNNING. Calcutta Price Plus Freight.



### New Model Ford Cars

are very Comfortable and grand looking-Always in Stock.

SOLE DEALERS.

F. H. BILIMORIA Co.

MISSION ROAD, CUTTACK.

OPPOSITE NEW CANTONMENT MARKET

DEALERS IN.—Stationery Provisions and Wine, Fancy Goods, Sporting materials, Crockery, Cutlery Aluminium, Enamel ware and Household goods.

TELEGRAMS—BILIMORIA, CUTTACK

BEST OFFICE GHARY OR PALKI GHARY FOR SALE

Price moderate

Deal with Bilimoria and be satisfied.

### ମଟର ଗାଡ଼ିର ସୁବିଧା

କମ୍ପାନୀର ନିୟମାବଳୀ... ଯେ କୌଣସି ସମ୍ପର୍କରେ କମ୍ପାନୀର ନିୟମାବଳୀରେ କିଛି ପ୍ରସ୍ତାବ ମଧ୍ୟରେ ଏକାଧିକ...

କମ୍ପାନୀର ନିୟମାବଳୀ

କମ୍ପାନୀର ନିୟମାବଳୀ

## Imperial Bank of India 31-12-27

Authorised Capital	Rs. 11,25,00,000
Paid up Capital	Rs. 5,62,50,000
Reserve Fund	Rs. 4,92,50,000
Reserve Liability of Shareholders	Rs. 5,62,50,000

Branches in all principal Towns of India, Burma and Ceylon. Current Accounts opened free of charge. Fixed Deposits received at 3% P. A. interest. Savings Bank. Small sums received at interest ;—

GOVERNMENT AND OTHER SECURITIES received for safe custody. Purchases and sales effected. Interest and dividends collected and credited to account or remitted according to instructions.

DRAFTS AND TELEGRAPHIC TRANSFERS issued. Loans granted on approved security and all general banking business transacted.

Rates and rules on application to the Officer-in-charge, CUTTACK BRANCH, Situated Collectorate Buildings











































