

୧୯୧୨

ଅଳଙ୍କାର ବିକ୍ରୟକ

285

Messrs Madhabjee Lavjee & Co.

୧୯୧୨ ମସିହାରେ ଏହି କୋମ୍ପାନୀର ସ୍ୱତନ୍ତ୍ର ପରିଚାଳନା ଶୁରୁ ହେବ ।



ପାଣିପାଗଳୀ

ସପ୍ଲାଇ



ପୁରୀର ଦୋକାନ CUTTACK ଗଢ଼ଣାର ଦୋକାନ

ପୁରୀର ଦୋକାନ ୧୧ କଟକ ୧୧୧ ଓ ପ୍ରମୁଖ ନଗରରେ ଉପକାର ଦେଖନ୍ତୁ ୧୧୧
ଉତ୍ତମ ସୁରକ୍ଷା ! ଭବିଷ୍ୟତ ଆଶ୍ୱାସନ ! ସୁନ୍ଦର ମୂଲ୍ୟ !
ସୁନା, ରୂପା, ସୁନା, ଚନ୍ଦ୍ର ଓ ନାନା ରକମର ଉତ୍ତମ ଅଳଙ୍କାରମାନ ଅତି
ସମୃଦ୍ଧ ଓ ଶସ୍ତ୍ରୀୟ ମଦ୍ୟରେ ପ୍ରାକୃତମାନଙ୍କର ଅର୍ଥର ମୁକାବଳ ପ୍ରସ୍ତୁତ ହୁଏ ଓ ସର୍ବଦା ଉତ୍ତମ
ଦାମେ ନାନାଦି ଅଳଙ୍କାର କୋମ୍ପାନୀରେ ମହତ୍ତ୍ୱ ପାଏ । ଏଠାରେ ବଜାଆଳର ଅଳଙ୍କାର
ଅତି ପ୍ରସ୍ତୁତ ହୁଏ ଓ ପ୍ରତ୍ୟେକ ଅଳଙ୍କାର ସହଜ ଗଣରେକ ଦେଖିବ । ସେହି ପ୍ରାକୃତମାନେ
ଅଳଙ୍କାର ପାଇଁ ଅର୍ଥର ବିପତ୍ତ ସେମାନଙ୍କର ଅଳଙ୍କାର ମନୋମତ ନ ଦେଲେ ଏହି କମ୍ପାନୀ
କିମ୍ବା ତାଙ୍କର ମନୋମତ ଗ୍ରହଣ କରିବ । ଏହାକୁ ଓ ସାବଧାନତାକୁ ଯେତେବେଳେ କିମ୍ପାନୀ
କିମ୍ପାନୀ ଅଳଙ୍କାର ଗ୍ରହଣକାର ଦରଦାର ଦେଲେ ଏହି କମ୍ପାନୀ ଶରତକାଳ ୧୯୧୨
ଅର୍ଥର ବିପତ୍ତ ଓ ମୋଟର ଓ ବିଦେଶର ଅର୍ଥର ପାଇଲେ କିମ୍ପାନୀ କିମ୍ପାନୀ ସେବକା
କିମ୍ପାନୀ ଅଳଙ୍କାର ପଠାଇଦେବ । ଏଠାରେ ଉତ୍ତମ ଧରଣର ରୂପା, ଅତି ଉତ୍ତମ ଏବଂ
ଅଳଙ୍କାର ଗ୍ରହଣ କରିବା ସତ୍ୟରେ ସର୍ବଦା ମନ ଦେଖନ୍ତୁ ।

୧୯୧୨ ମସିହାରେ ଏହି କମ୍ପାନୀର ସ୍ୱତନ୍ତ୍ର ପରିଚାଳନା ଶୁରୁ ହେବ ।

ସାକ୍ଷୀ ଭାବରେ ଉତ୍ତମ ଉପକାର

ଦକ୍ଷିଣମୁଖ



ଯେତେ ପ୍ରକାର ନୂତନ, ପୁରାତନ ଏବଂ ସରଳ ଦାମ୍ଭର ଯାହା ଦେଖିବା କାହାଣୀ
ଅନୁମାନକର ଏହି ଉତ୍ତମ ଉପକାର ୧୨ ବର୍ଷ
କ୍ଷେତ୍ରରେ ଅନୁଗତ ହୁଏ । ମୂଲ୍ୟ ପ୍ରତି ଚଳା
୧୦ । ଏବଂ ଏହି ଉତ୍ତମ ମନୋମତ
କୋଷ୍ଠ ପ୍ୟାକ୍ଟି ହୁଏ ଉତ୍ତମ, ଗୋଷ୍ଠ
ଫ୍ୟାକ୍ଟି ହୁଏ ପ୍ରତ୍ୟେକ ଉତ୍ତମ ଏବଂ ଗୋଷ୍ଠ
ଅନୁଗତ ମାର୍ଗ (* ବର୍ଷର ଗୋଷ୍ଠ)
ହାଲିଫ୍ରେସ୍ ଏବଂ ଉପକାର ଦେଖି ଦୋରଥାଏ । ତାହା ମାସିକ ଏବଂ ପ୍ୟାକ୍ଟି ହୁଏ ।
N. T. Company
10, A. Baistab Ch. Seth St.
Calcutta

୧୯୧୨ ମସିହାରେ ଏହି କମ୍ପାନୀର ସ୍ୱତନ୍ତ୍ର ପରିଚାଳନା ଶୁରୁ ହେବ ।

ଅତର । ଅତର ॥ ଅତର ॥

ପ୍ରତି ବର୍ଷେ ଏହି ଅତର ଉପକାର ଉତ୍ତମ ପ୍ରକାରର ଉପକାର ଦେଖିବାକୁ
କମ୍ପାନୀ କେତେ ଅତର ଉପକାର ଉତ୍ତମ ପ୍ରକାର କର ଦେଖନ୍ତୁ ।
ଅଥା—ଗୋଷ୍ଠ, ଚନ୍ଦ୍ର, ମଣି, ସୁନା, ଚନ୍ଦ୍ର, ବସ, ଦେନା, ଦେନା, ଚନ୍ଦ୍ର,
ଗୋଷ୍ଠ, ଚନ୍ଦ୍ର, ପ୍ରତ୍ୟେକ ପ୍ରକାର ଗୋଷ୍ଠ ୧୯ ବା; ଚନ୍ଦ୍ର ୧୯ ବା; ଏବଂ
୧୯ ବା; ପ୍ରତି ଗୋଷ୍ଠ ଉପକାର, ମାସିକ ଓ ଗୋଷ୍ଠ ଅତର ପ୍ରକାର ।
ପ୍ରକାର

Radha & Co.
6 Gopi Sen Lane
P. O. Hatkhola Calcutta

ରାଧା ଏଣ୍ଡ କୋମ୍ପାନୀ
୧୯୧୨ ମସିହାରେ ଉତ୍ତମ
ଗୋଷ୍ଠ ଅତର ଉପକାର ଦେଖିବାକୁ

ଅଳଙ୍କାର ବ୍ୟବସାୟ

Messrs Madhabjee Lavjee & Co.

ମାଧବ ଜୀ ଲବଜ ଏଣ୍ଡ କୋ ସୁବର୍ଣ୍ଣ ଏଣ୍ଡ ପର୍ଯ୍ୟବସ୍ଥାସୁଧ ।

Messrs P. O. Chhatrapati WATCHES



GOLD & SILVER JEWELLERS

ଉତ୍କଳ ଦୋକାନ

CUTTACK

ଗଢ଼ଣୀର ଦୋକାନ

ସବୁ ! ଦେଖ ! ! କେହି ! ! ! ଓ ପ୍ରମୁଦନମାନଙ୍କୁ ଉପହାର ଦିଅନ୍ତୁ ! ! !
 ଉତ୍କଳ ସୁନ୍ଦର ! ବିକ୍ରୟ ଅପୂର୍ବ ! ! ସୁନ୍ଦର ମୂଲ୍ୟ ! ! !
 ସୁନା, ରୂପା, ସୁନା, କଞ୍ଚଳ ଓ ନାନା ଉପମର ରତ୍ନ ଅଳଙ୍କାରମାନ ଅତି ପଲ୍ଲୀ
 ଯୁଗରେ ଓ ପତ୍ରା ପଦ୍ମରେ ପ୍ରାକୃତମାନଙ୍କର ଅର୍ଥର ମୁଦାବତ ପ୍ରସ୍ତୁତ ହୁଏ ଓ ସମସ୍ତା ବିକ୍ରୟ
 ଯାହାରେ ନାନାଦି ଅଳଙ୍କାର ବୋଧାତରେ ମହତ୍ତ୍ୱ ଅଟେ । ଏଠାରେ ବିଲୋପନର ଅଳଙ୍କାର
 ଯା ପ୍ରସ୍ତୁତ ହୁଏ ଓ ପ୍ରତ୍ୟେକ ଅଳଙ୍କାର ଯାହା ନ୍ୟାୟରେ ବିକ୍ରୟ ହୁଏ । ସେହି ପ୍ରାକୃତମାନେ
 ଅଳଙ୍କାର ପାଇଁ ଅର୍ଥର ବିକ୍ରୟ ଯୋଗ୍ୟ ଅଳଙ୍କାର ମନୋମତ ନ ହେଲେ ଏହି କ୍ଷେତ୍ର
 ଯୁକ୍ତ ରାଜ୍ୟ ମନୋମତ ରଖିବା ଉଚିତ୍ତ ଓ ସାବଧାନ ଗୃହଣୀୟ ହେଉଥିବାରୁ
 ଗୌରୀ ଅଳଙ୍କାର ଗଢ଼ଣୀର ଦୋକାନରେ ଦେଖି ଏହି ବିକ୍ରୟ କେବଳା ୫୧୦ ଲ
 ଅଗ୍ରୀମ ବିକ୍ରୟ ଓ ମୋଦର ଓ ବିକ୍ରୟର ଅର୍ଥର ପାଇବେ ଯାହା ପ୍ରାୟ ସେଇ
 ଉପରେ ଅଳଙ୍କାର ପଠାଇବୁ । ଏଠାକାର ଲୁଣ୍ଠି ଅର୍ଥର ଗୁଣ୍ଠି, ଅର୍ଥର ଗୁଣ୍ଠିରେ ଏହି
 ଦାତ ନରୁ ଗଢ଼ଣୀ ଶିଳା ସଦୃଶ ହେବା ମତ ଦେଖନ୍ତୁ

ମଧ୍ୟରୁ ନିମ୍ନ ପ୍ରକାରର ବିକ୍ରୟ ହେଉଥିବା
 କି ୫୦/୧୨ ଯାହାକୁ ମଧ୍ୟୋକ୍ତ ହେଉଥିବା
 କି ୨୫/୧୦/୦୧୦ କାନ୍ଥ ହେଉଥିବା ବି
 ଯାହା ଅତି ଅଧିକାଂଶରେ ସପ୍ତ ୧୯୧୭ ମସିହା
 କି ୧୨୭ ସପ୍ତରେ ଓ ବିକ୍ରୟ ମୋଦ-
 କମାରେ ନିମ୍ନ ପ୍ରକାରର ବିକ୍ରୟ ହେଉଥିବା
 ବିକ୍ରୟ ହେଉଥିବା ୧୧ ୧୦-୨୧୪୫ ଓ କିମ୍ପା
 ପାଇଥିବା ବିକ୍ରୟ ମଧ୍ୟୋକ୍ତ କମା ୫୦/୧୦
 ଅଧିକାଂଶ ଓ ବିକ୍ରୟ ହେଉଥିବା ବିକ୍ରୟ
 ମନେ ପକାନ୍ତୁ ଯାହା ହେଉ ଏ ମୋଦ
 କମାରେ ବିକ୍ରୟ ହେଉ ଅଧିକାଂଶ ୫୦୦୦

କି ୫୦/୧୨ ଯାହାକୁ ମଧ୍ୟୋକ୍ତ ହେଉଥିବା
 କି ୨୫/୧୦/୦୧୦ କାନ୍ଥ ହେଉଥିବା ବି
 ଯାହା ଅତି ଅଧିକାଂଶରେ ସପ୍ତ ୧୯୧୭ ମସିହା
 କି ୧୨୭ ସପ୍ତରେ ଓ ବିକ୍ରୟ ମୋଦ-
 କମାରେ ନିମ୍ନ ପ୍ରକାରର ବିକ୍ରୟ ହେଉଥିବା
 ବିକ୍ରୟ ହେଉଥିବା ୧୧ ୧୦-୨୧୪୫ ଓ କିମ୍ପା
 ପାଇଥିବା ବିକ୍ରୟ ମଧ୍ୟୋକ୍ତ କମା ୫୦/୧୦
 ଅଧିକାଂଶ ଓ ବିକ୍ରୟ ହେଉଥିବା ବିକ୍ରୟ
 ମନେ ପକାନ୍ତୁ ଯାହା ହେଉ ଏ ମୋଦ
 କମାରେ ବିକ୍ରୟ ହେଉ ଅଧିକାଂଶ ୫୦୦୦

ନିମ୍ନ ପ୍ରକାରର ବିକ୍ରୟ ହେଉଥିବା
 କି ୫୦/୧୨ ଯାହାକୁ ମଧ୍ୟୋକ୍ତ ହେଉଥିବା
 କି ୨୫/୧୦/୦୧୦ କାନ୍ଥ ହେଉଥିବା ବି
 ଯାହା ଅତି ଅଧିକାଂଶରେ ସପ୍ତ ୧୯୧୭ ମସିହା
 କି ୧୨୭ ସପ୍ତରେ ଓ ବିକ୍ରୟ ମୋଦ-
 କମାରେ ନିମ୍ନ ପ୍ରକାରର ବିକ୍ରୟ ହେଉଥିବା
 ବିକ୍ରୟ ହେଉଥିବା ୧୧ ୧୦-୨୧୪୫ ଓ କିମ୍ପା
 ପାଇଥିବା ବିକ୍ରୟ ମଧ୍ୟୋକ୍ତ କମା ୫୦/୧୦
 ଅଧିକାଂଶ ଓ ବିକ୍ରୟ ହେଉଥିବା ବିକ୍ରୟ
 ମନେ ପକାନ୍ତୁ ଯାହା ହେଉ ଏ ମୋଦ
 କମାରେ ବିକ୍ରୟ ହେଉ ଅଧିକାଂଶ ୫୦୦୦

କି ୫୦/୧୨ ଯାହାକୁ ମଧ୍ୟୋକ୍ତ ହେଉଥିବା
 କି ୨୫/୧୦/୦୧୦ କାନ୍ଥ ହେଉଥିବା ବି
 ଯାହା ଅତି ଅଧିକାଂଶରେ ସପ୍ତ ୧୯୧୭ ମସିହା
 କି ୧୨୭ ସପ୍ତରେ ଓ ବିକ୍ରୟ ମୋଦ-
 କମାରେ ନିମ୍ନ ପ୍ରକାରର ବିକ୍ରୟ ହେଉଥିବା
 ବିକ୍ରୟ ହେଉଥିବା ୧୧ ୧୦-୨୧୪୫ ଓ କିମ୍ପା
 ପାଇଥିବା ବିକ୍ରୟ ମଧ୍ୟୋକ୍ତ କମା ୫୦/୧୦
 ଅଧିକାଂଶ ଓ ବିକ୍ରୟ ହେଉଥିବା ବିକ୍ରୟ
 ମନେ ପକାନ୍ତୁ ଯାହା ହେଉ ଏ ମୋଦ
 କମାରେ ବିକ୍ରୟ ହେଉ ଅଧିକାଂଶ ୫୦୦୦

Notice 21-7-28
 Wanted a graduate on Rs. 50/-
 month for the Cuttack Peary
 Mohan Academy to teach English
 and Mathematics in the higher
 classes. Preference will be given
 to the candidate who shall have
 passed the B. A. Examination
 of the Patna University in 1928.
 Applications with testimonials will
 be received by the undersigned
 up to the end of the current month.
 B. A. Examination, Patna
 Secretariat, Cuttack
 Peary Mohan Academy.
 7-1928

ଉତ୍କଳ ସପ୍ତ ୧୯୨୮ ମସିହା ପ୍ରକାଶନର ତା ୧୫
 ବିକ୍ରୟ ଏ ଅଧିକାଂଶରେ ବିକ୍ରୟ ହେଉଛି ।
 ବିକ୍ରୟର ବିକ୍ରୟ
 କି ୫୦/୧୨ ଯାହାକୁ ମଧ୍ୟୋକ୍ତ ହେଉଥିବା
 କି ୨୫/୧୦/୦୧୦ କାନ୍ଥ ହେଉଥିବା ବି
 ଯାହା ଅତି ଅଧିକାଂଶରେ ସପ୍ତ ୧୯୧୭ ମସିହା
 କି ୧୨୭ ସପ୍ତରେ ଓ ବିକ୍ରୟ ମୋଦ-
 କମାରେ ନିମ୍ନ ପ୍ରକାରର ବିକ୍ରୟ ହେଉଥିବା
 ବିକ୍ରୟ ହେଉଥିବା ୧୧ ୧୦-୨୧୪୫ ଓ କିମ୍ପା
 ପାଇଥିବା ବିକ୍ରୟ ମଧ୍ୟୋକ୍ତ କମା ୫୦/୧୦
 ଅଧିକାଂଶ ଓ ବିକ୍ରୟ ହେଉଥିବା ବିକ୍ରୟ
 ମନେ ପକାନ୍ତୁ ଯାହା ହେଉ ଏ ମୋଦ
 କମାରେ ବିକ୍ରୟ ହେଉ ଅଧିକାଂଶ ୫୦୦୦

ନିଲମ୍ବନ ଉତ୍କଳ
 ନିଲମ୍ବନ ଉତ୍କଳ
 ନିଲମ୍ବନ ଉତ୍କଳ
 ନିଲମ୍ବନ ଉତ୍କଳ
 ନିଲମ୍ବନ ଉତ୍କଳ
 ନିଲମ୍ବନ ଉତ୍କଳ
 ନିଲମ୍ବନ ଉତ୍କଳ
 ନିଲମ୍ବନ ଉତ୍କଳ
 ନିଲମ୍ବନ ଉତ୍କଳ
 ନିଲମ୍ବନ ଉତ୍କଳ
 ନିଲମ୍ବନ ଉତ୍କଳ

ଉତ୍କଳ ସପ୍ତ ୧୯୨୮ ମସିହା ପ୍ରକାଶନର ତା ୧୫
 ବିକ୍ରୟ ଏ ଅଧିକାଂଶରେ ବିକ୍ରୟ ହେଉଛି ।
 ବିକ୍ରୟର ବିକ୍ରୟ
 କି ୫୦/୧୨ ଯାହାକୁ ମଧ୍ୟୋକ୍ତ ହେଉଥିବା
 କି ୨୫/୧୦/୦୧୦ କାନ୍ଥ ହେଉଥିବା ବି
 ଯାହା ଅତି ଅଧିକାଂଶରେ ସପ୍ତ ୧୯୧୭ ମସିହା
 କି ୧୨୭ ସପ୍ତରେ ଓ ବିକ୍ରୟ ମୋଦ-
 କମାରେ ନିମ୍ନ ପ୍ରକାରର ବିକ୍ରୟ ହେଉଥିବା
 ବିକ୍ରୟ ହେଉଥିବା ୧୧ ୧୦-୨୧୪୫ ଓ କିମ୍ପା
 ପାଇଥିବା ବିକ୍ରୟ ମଧ୍ୟୋକ୍ତ କମା ୫୦/୧୦
 ଅଧିକାଂଶ ଓ ବିକ୍ରୟ ହେଉଥିବା ବିକ୍ରୟ
 ମନେ ପକାନ୍ତୁ ଯାହା ହେଉ ଏ ମୋଦ
 କମାରେ ବିକ୍ରୟ ହେଉ ଅଧିକାଂଶ ୫୦୦୦

ଉତ୍କଳ ସପ୍ତ ୧୯୨୮ ମସିହା ପ୍ରକାଶନର ତା ୧୫
 ବିକ୍ରୟ ଏ ଅଧିକାଂଶରେ ବିକ୍ରୟ ହେଉଛି ।
 ବିକ୍ରୟର ବିକ୍ରୟ
 କି ୫୦/୧୨ ଯାହାକୁ ମଧ୍ୟୋକ୍ତ ହେଉଥିବା
 କି ୨୫/୧୦/୦୧୦ କାନ୍ଥ ହେଉଥିବା ବି
 ଯାହା ଅତି ଅଧିକାଂଶରେ ସପ୍ତ ୧୯୧୭ ମସିହା
 କି ୧୨୭ ସପ୍ତରେ ଓ ବିକ୍ରୟ ମୋଦ-
 କମାରେ ନିମ୍ନ ପ୍ରକାରର ବିକ୍ରୟ ହେଉଥିବା
 ବିକ୍ରୟ ହେଉଥିବା ୧୧ ୧୦-୨୧୪୫ ଓ କିମ୍ପା
 ପାଇଥିବା ବିକ୍ରୟ ମଧ୍ୟୋକ୍ତ କମା ୫୦/୧୦
 ଅଧିକାଂଶ ଓ ବିକ୍ରୟ ହେଉଥିବା ବିକ୍ରୟ
 ମନେ ପକାନ୍ତୁ ଯାହା ହେଉ ଏ ମୋଦ
 କମାରେ ବିକ୍ରୟ ହେଉ ଅଧିକାଂଶ ୫୦୦୦

ଉତ୍କଳ ସପ୍ତ ୧୯୨୮ ମସିହା ପ୍ରକାଶନର ତା ୧୫
 ବିକ୍ରୟ ଏ ଅଧିକାଂଶରେ ବିକ୍ରୟ ହେଉଛି ।
 ବିକ୍ରୟର ବିକ୍ରୟ
 କି ୫୦/୧୨ ଯାହାକୁ ମଧ୍ୟୋକ୍ତ ହେଉଥିବା
 କି ୨୫/୧୦/୦୧୦ କାନ୍ଥ ହେଉଥିବା ବି
 ଯାହା ଅତି ଅଧିକାଂଶରେ ସପ୍ତ ୧୯୧୭ ମସିହା
 କି ୧୨୭ ସପ୍ତରେ ଓ ବିକ୍ରୟ ମୋଦ-
 କମାରେ ନିମ୍ନ ପ୍ରକାରର ବିକ୍ରୟ ହେଉଥିବା
 ବିକ୍ରୟ ହେଉଥିବା ୧୧ ୧୦-୨୧୪୫ ଓ କିମ୍ପା
 ପାଇଥିବା ବିକ୍ରୟ ମଧ୍ୟୋକ୍ତ କମା ୫୦/୧୦
 ଅଧିକାଂଶ ଓ ବିକ୍ରୟ ହେଉଥିବା ବିକ୍ରୟ
 ମନେ ପକାନ୍ତୁ ଯାହା ହେଉ ଏ ମୋଦ
 କମାରେ ବିକ୍ରୟ ହେଉ ଅଧିକାଂଶ ୫୦୦୦

Imperial Bank of India 31-12-28

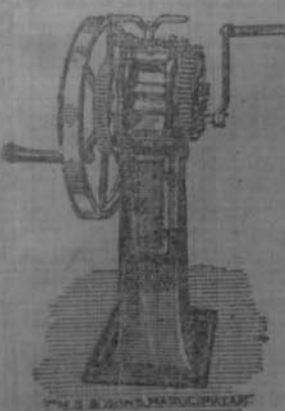
Bankers to the Government of India.

Authorized Capital --- Rs. 11,25,00,000
 Paid up Capital --- Rs. 5,62,50,000
 Reserve Fund --- Rs. 5,07,50,000
 Reserve Liability of Shareholders Rs. 5,62,50,000

Branches in all principal Towns of India, Burma and Ceylon.
 Current Accounts opened free of charge. Fixed Deposits received at interest. Savings Bank. Deposits received and interest allowed;—
 GOVERNMENT AND OTHER SECURITIES received for safe custody.
 Purchases and sales effected. Interest and dividends collected and credited to account or remitted in accordance with instructions.
 DRAFTS AND TELEGRAPHIC TRANSFERS issued.
 LOANS AND CASH CREDITS, Granted on approved security and all general banking business transacted.
 Rates and rules on application to the Agent,
CUTTACK BRANCH,
 Situated Collectorate Buildings

265. 31-10-28.

Goldsmiths' Sheet Rolling Mills.



ଉତ୍କଳରେ ଏହିପରି ଅନେକ ଶ୍ରେଣୀରୁ ଯୋଗଯାଇ ଅଳ୍ପ ଏକ ଅନୁମୋଦନ କାଗାର ଏକେଜ ପକ୍ଷେ। ଏକ ବେଲଭର "କେମ୍ବର" ମକରୁ ଏକ ଏକାର ପାଇଁ ଗଠିତ। ଏକ ଉତ୍ତମ ପାରେ କାନ୍ଥ ପ୍ରକାର ଏକ ଅନୁମୋଦନ ମକରୁ। କାଗାର ଗଠି ପାଇଁ ପକ୍ଷେ ଲାଗିରେ ଲେଖୁ।

CH. SOBHANA CHALAM AND SONS.
 Chilakalapudi.
 Masulipatam

ନୌଷ୍ଠ୍ୟ ୨୯-୭-୨୮

୧। କୁନ୍ଦରୀ ବର୍ଦ୍ଧିତ	୧୧୩	ମାସିକ	୧୦୦୦	୪୦୯
୨। ଦେବୀ ବର୍ଦ୍ଧିତ	୧୨୩	"	୧୦୦୦	୪୦୯
୩। ବର୍ଦ୍ଧିତ	୧୩୩	"	୧୦୦୦	୪୦୯
୪। ଲକ୍ଷ୍ମଣ ବର୍ଦ୍ଧିତ	୧୪୩	"	୧୦୦୦	୪୦୯
୫। ଅମଳ	୧୫୩	ବେଳେ ୦୦୦୦		
୬। ଲାଲେଇ କାଗାର ଦୁର୍ଗ	୧୬୩	ମାସିକ	୧୦୦୦	୪୦୯
୭। " " ନାଗର	୧୭୩	"	୧୦୦୦	୪୦୯
୮। ଅମ୍ଳେଷୁ ସେକ୍ସନେ				
ଅର୍ଦ୍ଧକାଗାର ଫେସ୍	୧୮୩	"	୧୦୦୦	୪୦୯
୯। ଅର୍ଦ୍ଧକାଗାର	୧୯୩	"	୧୦୦୦	୪୦୯
୧୦। ପିଅ	୨୦୩	"	୧୦୦୦	୪୦୯
୧୧। ଦେବୀ	୨୧୩	"	୧୦୦୦	୪୦୯
୧୨। ଅର୍ଦ୍ଧକାଗାର	୨୨୩	"	୧୦୦୦	୪୦୯
୧୩। ଅର୍ଦ୍ଧକାଗାର	୨୩୩	"	୧୦୦୦	୪୦୯
୧୪। ଦେବୀ	୨୪୩	"	୧୦୦୦	୪୦୯

Superintendent,
Khandpara State.

୨୬୭ ୨୯-୭-୨୮

Golden Opportunity to those who use Motors.

No more in trouble for tyres & tubes. We repair tyres and tubes by means of vulcanising at a very moderate charge.

ମସଲ ଗାଡ଼ାର ଓ ବାୟୁ ମରାମତି ପାଇଁ
 ଅତି ଅନୁକୂଳରେ ପତି ବାବୁ ହେବ ନାହିଁ
 ସମସ୍ତ ବ୍ୟକ୍ତିଙ୍କର ପ୍ରାୟ ଏ ସମସ୍ତ ସମ୍ପାଦନେ ମନୋନୀୟ କରିପାରିବ।

ହୁନିକା ଗାଁ
 ମସଲଗାଣ ବନ୍ଧୁ

୩୬୦ 21-7-28

ଜର୍ମାନୀର ଆଶ୍ଵସ୍ୟ ଆଦିକାର
 ଲୁନୋଲି

ସମସ୍ତକାର ଉପରେ ପାଇଁ କେତେକ
 ହୁଏତ ଶିକ୍ଷଣ ଦେଖି ଚାହୁଁ ଶକ୍ତ ଅନାଦି
 ଏହି ପରି ଦୁଃଖର ଅବସ୍ଥା ଉପରେ ମାତ୍ର
 ବ୍ୟକ୍ତିଙ୍କ ଉପରେ କେତେକ ସମ୍ପାଦନା
 ଦେଖି ଲୁନୋଲି ଓ ଶିକ୍ଷଣର ପ୍ରକାର ପଦ-
 ବାଦରେ ଏକା ଦେଖିବା ହୁଏ କେତେକ ଫଳ
 କ ହୁଏ ଦୁର୍ଲ୍ଲଭ ହେଉଛି । ଦୁର୍ଲ୍ଲଭ
 ଏକାଦି * ଶିକ୍ଷି ୪୨୩ ଡାକ ମହଲ
 ସୁଦର୍ଶ ।

ମୋଲ୍ ଏକକ
 ମୁଲ୍ହେକ୍ & Co
 ୧ ନୁନୁକାଲେ ୧୦୦୦୦
 ଲୁନୋଲି
 Calcutta

ନିଶ୍ଚୟ ଫଳପ୍ରାପ୍ତି ଉପସ୍ଥ
 (ସଦାକାଳେ ହୁଏ ରେଖିତ)

କର୍ମ ମେଡ଼ିକାଲ କଲେଜ ଦୋମି-
 ଶିକ୍ଷଣୀୟ ପ୍ରକାରର ଡାକ୍ତର ସେକ୍ସନର
 ଏକ ହୁଏ (ଅନେକ)ର ଅନୁଷ୍ଠାନ ଉପସ୍ଥ ମାଲ
 (୧) ଅର୍ଦ୍ଧକାଗାର— ସମ୍ପୂର୍ଣ୍ଣ ପ୍ରକାର
 ଅନୁଷ୍ଠାନ କଲେ ପାଇଁ (୨) କଲେଜର
 କଲମି— କଲେଜର ଉପସ୍ଥ (୩) ଦେଖି-
 ଦେଖିବାକୁ ଶକ୍ତ ହୁଏ କଲେଜ ଓ କଲେଜ
 ସେକ୍ସନ ପାଇଁ (୪) ନୁତନ ଶିକ୍ଷଣର
 ଗଲେଜ ଓ ଶିକ୍ଷଣ ପାଇଁ (୫) ଦାଲ-
 ଦେଖିବାକୁ— କଲେଜର ପାଇଁ (୬)
 ଅନେକ ହୁଏ— ଶିକ୍ଷଣ ପାଇଁ (୭) ଅଳ୍ପ
 ମାଲକମି— ସାଧାରଣ ପାଇଁ (୮) ଦାଲର
 କଲମି— ଅର୍ଦ୍ଧ ପାଇଁ (୯) ସେକ୍ସନର
 ସମ୍ପୂର୍ଣ୍ଣ ପ୍ରକାର କଲେଜ (୧୦) ଦାଲର
 କଲମି ପାଇଁ (୧୧) ଦାଲର
 ଦାଲର ପାଇଁ (୧୨) କଲେଜର
 ସମ୍ପୂର୍ଣ୍ଣ ପ୍ରକାର ପାଇଁ (୧୩) ଦାଲର
 କଲମି ପାଇଁ (୧୪) ଦାଲର
 କଲମି ପାଇଁ (୧୫) ଦାଲର
 କଲମି ପାଇଁ (୧୬) ଦାଲର
 କଲମି ପାଇଁ (୧୭) ଦାଲର
 କଲମି ପାଇଁ (୧୮) ଦାଲର
 କଲମି ପାଇଁ (୧୯) ଦାଲର
 କଲମି ପାଇଁ (୨୦) ଦାଲର
 କଲମି ପାଇଁ (୨୧) ଦାଲର
 କଲମି ପାଇଁ (୨୨) ଦାଲର
 କଲମି ପାଇଁ (୨୩) ଦାଲର
 କଲମି ପାଇଁ (୨୪) ଦାଲର
 କଲମି ପାଇଁ (୨୫) ଦାଲର
 କଲମି ପାଇଁ (୨୬) ଦାଲର
 କଲମି ପାଇଁ (୨୭) ଦାଲର
 କଲମି ପାଇଁ (୨୮) ଦାଲର
 କଲମି ପାଇଁ (୨୯) ଦାଲର
 କଲମି ପାଇଁ (୩୦) ଦାଲର
 କଲମି ପାଇଁ (୩୧) ଦାଲର
 କଲମି ପାଇଁ (୩୨) ଦାଲର
 କଲମି ପାଇଁ (୩୩) ଦାଲର
 କଲମି ପାଇଁ (୩୪) ଦାଲର
 କଲମି ପାଇଁ (୩୫) ଦାଲର
 କଲମି ପାଇଁ (୩୬) ଦାଲର
 କଲମି ପାଇଁ (୩୭) ଦାଲର
 କଲମି ପାଇଁ (୩୮) ଦାଲର
 କଲମି ପାଇଁ (୩୯) ଦାଲର
 କଲମି ପାଇଁ (୪୦) ଦାଲର
 କଲମି ପାଇଁ (୪୧) ଦାଲର
 କଲମି ପାଇଁ (୪୨) ଦାଲର
 କଲମି ପାଇଁ (୪୩) ଦାଲର
 କଲମି ପାଇଁ (୪୪) ଦାଲର
 କଲମି ପାଇଁ (୪୫) ଦାଲର
 କଲମି ପାଇଁ (୪୬) ଦାଲର
 କଲମି ପାଇଁ (୪୭) ଦାଲର
 କଲମି ପାଇଁ (୪୮) ଦାଲର
 କଲମି ପାଇଁ (୪୯) ଦାଲର
 କଲମି ପାଇଁ (୫୦) ଦାଲର
 କଲମି ପାଇଁ (୫୧) ଦାଲର
 କଲମି ପାଇଁ (୫୨) ଦାଲର
 କଲମି ପାଇଁ (୫୩) ଦାଲର
 କଲମି ପାଇଁ (୫୪) ଦାଲର
 କଲମି ପାଇଁ (୫୫) ଦାଲର
 କଲମି ପାଇଁ (୫୬) ଦାଲର
 କଲମି ପାଇଁ (୫୭) ଦାଲର
 କଲମି ପାଇଁ (୫୮) ଦାଲର
 କଲମି ପାଇଁ (୫୯) ଦାଲର
 କଲମି ପାଇଁ (୬୦) ଦାଲର
 କଲମି ପାଇଁ (୬୧) ଦାଲର
 କଲମି ପାଇଁ (୬୨) ଦାଲର
 କଲମି ପାଇଁ (୬୩) ଦାଲର
 କଲମି ପାଇଁ (୬୪) ଦାଲର
 କଲମି ପାଇଁ (୬୫) ଦାଲର
 କଲମି ପାଇଁ (୬୬) ଦାଲର
 କଲମି ପାଇଁ (୬୭) ଦାଲର
 କଲମି ପାଇଁ (୬୮) ଦାଲର
 କଲମି ପାଇଁ (୬୯) ଦାଲର
 କଲମି ପାଇଁ (୭୦) ଦାଲର
 କଲମି ପାଇଁ (୭୧) ଦାଲର
 କଲମି ପାଇଁ (୭୨) ଦାଲର
 କଲମି ପାଇଁ (୭୩) ଦାଲର
 କଲମି ପାଇଁ (୭୪) ଦାଲର
 କଲମି ପାଇଁ (୭୫) ଦାଲର
 କଲମି ପାଇଁ (୭୬) ଦାଲର
 କଲମି ପାଇଁ (୭୭) ଦାଲର
 କଲମି ପାଇଁ (୭୮) ଦାଲର
 କଲମି ପାଇଁ (୭୯) ଦାଲର
 କଲମି ପାଇଁ (୮୦) ଦାଲର
 କଲମି ପାଇଁ (୮୧) ଦାଲର
 କଲମି ପାଇଁ (୮୨) ଦାଲର
 କଲମି ପାଇଁ (୮୩) ଦାଲର
 କଲମି ପାଇଁ (୮୪) ଦାଲର
 କଲମି ପାଇଁ (୮୫) ଦାଲର
 କଲମି ପାଇଁ (୮୬) ଦାଲର
 କଲମି ପାଇଁ (୮୭) ଦାଲର
 କଲମି ପାଇଁ (୮୮) ଦାଲର
 କଲମି ପାଇଁ (୮୯) ଦାଲର
 କଲମି ପାଇଁ (୯୦) ଦାଲର
 କଲମି ପାଇଁ (୯୧) ଦାଲର
 କଲମି ପାଇଁ (୯୨) ଦାଲର
 କଲମି ପାଇଁ (୯୩) ଦାଲର
 କଲମି ପାଇଁ (୯୪) ଦାଲର
 କଲମି ପାଇଁ (୯୫) ଦାଲର
 କଲମି ପାଇଁ (୯୬) ଦାଲର
 କଲମି ପାଇଁ (୯୭) ଦାଲର
 କଲମି ପାଇଁ (୯୮) ଦାଲର
 କଲମି ପାଇଁ (୯୯) ଦାଲର
 କଲମି ପାଇଁ (୧୦୦) ଦାଲର

୧୯୨୮ ମସିହା ମଇ ୧୬ ତାରିଖ
 ଫ୍ରେଣ୍ଡ୍‌ସ୍ ହୋମି ହୋମ୍
 65-1, Maniktala Street
 (Hadua Bank)
 Calcutta

360 21-7-28

Order annulling adjudication.
 In the Court of the District
 Judge of Cuttack.
 Insolvency Petition No. 1 of 1921.
 In the matter of the Estate of
 Lakhan Mahapatra alias Lakhu
 Mahapatra of Matimandap Saha,
 Puri..... Insolvent.

Whereas the aforesaid insolvent
 having failed to prosecute his
 application for discharge, it is
 ordered that the order of adjudica-
 tion passed against the said insol-
 vent Lakhan Mahapatra alias
 Lakhu Mahapatra on 2. 7. 21 is
 hereby annulled.

Judge's Office,
 Cuttack
 the 13th July 1928
 Sd. H. R. Meredith.
 District Judge.

361 21-7-28.

ORDER OF ADJUDICATION

In the Court of the District
 Judge of Cuttack.
 Insolvency Application No. 21
 of 1928.

In the matter of the insolvent
 Harekrishana Patnaik of Uttara-
 mundamuhan, Zilla Dandimal,
 Killa Khurda, District Puri.

Pursuant to a petition dated
 26.3.28. against Harekrishna
 Patnaik of Uttaramundamuhan,
 Zilla Dandimal, Killa Khurda and
 on the application of the debtor and
 on reading his petition and hearing
 Babu Lakmidhar Mahanty, Vakil
 it is ordered that the debtor be and
 the said debtor is hereby adjudged
 insolvent.

Dated the 16th June 1928.
 Sd. H. R. Meredith,
 District Judge.
 20. 6. 28.

353 ADVERTISEMENT 28-7-28

Applications are hereby invited
 for the following posts in the Sur-
 vey and Settlement Department of
 the Nayagarh State.

- Name of the posts and pay :—
 (a) One Inspector on Rs. 50/-
 { -Rs. 60/-
 (b) 20 Amins (Oriya or Biharis)
 on Rs. 20/- each per month.
- Qualification required :—
 (a) Must have sufficient experi-
 ence of Traverse Survey with
 Plane Table to be capable of
 being in charge of a Tra-
 verse Party, also should
 know Settlement work.
 (b) Must be expert surveyors to
 undertake Traverse Survey
 by Plane table and Chains.
- Applications should reach the
 undersigned by the 30th. instant.
 Selection will be made on the spot
 at Nayagarh between 9th. and
 15th. August next, and all appli-
 cants should be present on the 9th.
 August with their original certi-
 ficates. No appointment will be
 made without seeing the candidate
 and testing his ability.
- The Inspector will be required to
 furnish a cash or personal security
 of Rs. 100/- and the Amins Rs. 20/-
 each.

The 12th July 1928.
 Superintendent
 &
 Settlement Officer
 Nayagarh State.

ପାଇଁ ଶତ୍ରୁପଦ କରାଯାଇ, ତାହାକିରଣରେ
 ନ୍ୟାୟର ମୂଲ୍ୟକ ଟ ୩,୨୨, ୩୫୭ କା
 ହୁଏ । କର୍ତ୍ତୃକ୍ଷେତ୍ରରେ ପ୍ରାୟୀ ଅମାନକ
 ଟ ୨,୪୪, ୨୯୭ କା ହୁଏ । ସେଥିମଧ୍ୟରୁ
 ଟ ୧,୨୩, ୩୩୫ କା ପ୍ରାୟୀ ଏକ ଟ ୨୧,
 ୩୮୫ କିପେଶୀୟ ଅଟେ । ତତ୍ତ୍ୱଲକ୍ଷଣୀର
 ସମକାୟ ଦଶମି ଟ ୧୫୪ ଗୋଟି ହୁଏ ।
 ଅତୁହା ମୁକାମରେ ଗୋଟିଏ ଧାନଗୋଲ
 ସମିତି ପ୍ରସିଦ୍ଧ ହୋଇଥିବାରୁ ସେ ପ୍ରାନ୍ତର
 ଲୋକମାନେ ବିଶେଷ ଉପକୃତ ହୋଇ-
 ଅଛନ୍ତି । ଜଣେ ବୃଷପତି ସର ଏକ ଦୁଇଜଣ
 କାମଦାର ରାଜ୍ୟ ସବୁଜନନର କେତେକ
 ପ୍ରାନ୍ତରେ କଟକସ୍ଥାନ ଏକ ଅଞ୍ଚଳ ବସ
 ସେଥିର ଉପକାରଣ ଲୋକମାନଙ୍କୁ ସିଦ୍ଧା
 ଦେଉଅଛନ୍ତି । ପ୍ରଭୃତ କ୍ଷମତ୍ର ସୁଧୀନ,
 କୁମାର ଶୁଭ୍ର ପୁଷ୍ପ ଓ ବିଭିନ୍ନ ସମ୍ବଳରେ
 ମ୍ୟାଜକ ଲକ୍ଷ୍ମଣପୁତ୍ର ବହୁତା ଦେଇଲେକ-
 ମାନଙ୍କର ସେ ସମ୍ବଳରେ ଗୋଟିଏ ଅଗ୍ରହ
 ହୋଇଅଛନ୍ତି । ସେ ସଂହାରକ ରୋଗ-
 ପୀଡ଼ିତ ଲୋକମାନଙ୍କୁ ଯଥା ମମତ୍ତରେ
 ଉଷ୍ୟ ଦେଇ କରୁଥିଲେ, ତାଙ୍କର କାର୍ତ୍ତି
 କୁଳ ପ୍ରଶଂସାର୍ଥ । ମୋପସରର ମହାଜନ-
 ମାନେ ପ୍ରାୟୀପଦର ପ୍ରତିଷ୍ଠାପିତାରେ
 ଗାଧ ହୋଇ ସ ର ଦାର କମାଇ ଦେଇ
 ଅଛନ୍ତି ଏକ କେନ୍ଦ୍ର କେନ୍ଦ୍ର ବ୍ୟାଙ୍କ ସହିତ
 ସମାନ ସୁଧ ହାରରେ କରକ ଦେଉଅଛନ୍ତି ।
 ବ୍ୟାଙ୍କ ଚଳୁଥିବା ଓ ପ୍ରାୟୀସମିତି ମେମ୍ବର-
 ମାନଙ୍କ କେଣ୍ଡାରେ କେତେକ ମାଲିମୋକ-
 ଦମ ଆସାନ୍ତରେ କୁଣ୍ଡି ଦେଇଥିଲେ ।
 ତାହାକିରଣରୀ ପଠ ପରେ ବିଶିଷ୍ଟ ଅଂଶି-
 ଦାର ମଧ୍ୟରୁ ବଶଜଣ ଏକ ସାଧାରଣ ଅଂଶି-
 ଦାର ମଧ୍ୟରୁ ଦଶଜଣ ଡାଇରେକ୍ଟର ମନୋ-
 ନୀତ ହେଲେ । ସବୁଜନନ ଅପସର
 କେନ୍ଦ୍ରରମ୍ୟାନ୍ ଶୁଭ୍ର ଗଣେଶପ୍ରସାଦ
 ମହାପାତ୍ର ଅନନ୍ଦେବ ସେକେଟ୍ଟରୀ ଏକ ଶୁଭ୍ର
 ସୀତାକାନ୍ତ ମହାପାତ୍ର ଅସିଷ୍ଟାନ୍ତ ସେକେଟ୍ଟରୀ
 ଡାଇରେକ୍ଟ ହେଲେ । ବାଲ୍ୟର ଗୋଟିଏ
 ଧାର ସହକର୍ତ୍ତନ ଉଦ୍ଦେଶ୍ୟରେ ସରକାର ଟିକିଏ
 ଚୁକ୍ତିକର ସୁଦ୍ଧ ହୋଇଥିଲେ, ମାତ୍ର ସୁଦ୍ଧ
 ଦେଖା, ଉପଧାରର କୌଣସି ପରିଚ୍ଛେଦ
 ହୋଇନାହିଁ, ଉତ୍କଳର ସୁପରଡ଼ିଟ
 କ୍ଷମତ୍ର ରୁନାର ବାରୁ ତାଙ୍କର ପ୍ରାୟୀମ
 ପ୍ରାଧିକାରୀ ଏକ୍ସିକ୍ୟୁଟିଭ ଉପକାରଣ ତଥା
 ପ୍ରମୋକ୍ତ ନିୟମା ସମ୍ବଳରେ ସାଧାରଣ କୃତ୍ୟ
 ଦେଇ ଏକ୍ସିକ୍ୟୁଟିଭ, କେ. ଟି. ଚୂଳା, ସୁଦା,
 ଚୁବର ପ୍ରଭୃତି ଦେଖାଇ ଲୋକମାନଙ୍କୁ
 ଉଦ୍ଦତ୍ତ କରୁଥିଲେ । ତାଙ୍କ ପ୍ରସ୍ତାବ ଅନୁ-
 ସାଧୀ ବ୍ୟାଙ୍କ ଉଦ୍ଦତ୍ତ କୁଲଜଣ ଲୋକଙ୍କୁ
 ଏକ୍ସିକ୍ୟୁଟିଭ ଶିକାକରଣ ଅଧିକାର କରୁଥିଲେ
 ଏକ୍ସିକ୍ୟୁଟିଭ କ୍ଷମତ୍ରରେ ଦେଇପାରିଲେ
 ଏକ ଲୋକେ ସୁଧୀନ ଗଣକା ଅଲମ୍ବନ
 କେ ସେଟ ଦାଉରୁ ଗୋ ପାଅନ୍ତେ, ଅନୁ-
 ମାନେ ଏକ ପ୍ରକାର ବ୍ୟାଙ୍କ କୃତ୍ୟସରକାର ଦୃଷ୍ଟି
 ଅର୍ଥକ୍ଷେତ୍ର କରୁଅଛନ୍ତି । ପରିଶେଷରେ ସରକାର
 ମହୋଦୟ ସଂସେପରେ ସହଯୋଗ ସମ-
 ଦାୟ ଅଂଶିକରଣ ସମ୍ବଳରେ ଲୋକମାନଙ୍କୁ
 ଦେତେକ ଉପଦେଶ ପ୍ରଦାନ କରୁଥିଲେ ।
 ଉତ୍କଳ କ୍ଷମତ୍ର ମାଧ୍ୟମରେ ମହାପାତ୍ର
 ସରକାରଙ୍କୁ ଧନ୍ୟବାଦ ଦେଇ ପରେ ସରକାର
 କାର୍ତ୍ତିକ୍ଷେତ୍ର ହୋଇଥିଲେ ।

ଗତ ଅଛନ୍ତି । ସେ ଉତ୍କଳର ସିଦ୍ଧାକର୍ତ୍ତନ
 ନିମନ୍ତେ ତାଙ୍କର ଜୀବନ ଉତ୍ସର୍ଗ କର-
 ଥିଲେ । ଅର୍ଥଲିପି ଦୃଷ୍ଟିରେ ନ ରହି
 ଏକାକ୍ଷେପି ବିଦ୍ୟାଳୟର କପର ଉତ୍କଳ
 ଦେବ ସେଥିପାଇଁ ତାଙ୍କର ଜୀବନଦୀପୀ
 ଦେଖା କରୁଥିଲେ । ସେଥିନିମନ୍ତେ ମଧ୍ୟ
 ଦେଖି ଦରମାର ସରକାରୀ ଚୁକ୍ତିର ପାଇ
 ସୁଦ୍ଧା ସେ ଛାଡ଼ ଦେଇଥିଲେ । ଏହି ପ୍ରାଧି-
 କ୍ୟାଗର ଫଳରେ ସେ ମୁଖ୍ୟ ବେଳକୁ
 ଦରଦୁଲ୍ଲଭରେ ଜୀବନ ଛାଡ଼ି ଗଲେ, ତାଙ୍କର
 କୁହୁକୁ ପରଦାରର ରବଣ ପୋଷଣର
 କୌଣସି ସୁକ୍ଷମୋକ୍ଷ ମଧ୍ୟ କର ପାଇ
 ନାହାନ୍ତି । ବର୍ତ୍ତମାନ ତାଙ୍କର ସ୍ତ୍ରୀ, ପୁତ୍ର
 ପ୍ରଭୃତି ଅର୍ଥାନ୍ତରେ କୃତକ କଷ୍ଟ ପାଇ-
 ଅଛନ୍ତି । ସେଥିନିମନ୍ତେ ତାଙ୍କର ପରବାର
 ବଗଳ ଛାଡ଼ି ଅର୍ଥ ସାହାଯ୍ୟ ନିମନ୍ତେ ଦେଖା
 କରୁ ଯାଉଅଛନ୍ତି । ଉତ୍କଳର ଜନସାଧାରଣ
 ବିଶେଷତଃ ପିଅରମୋହନ ଏକାକ୍ଷେପିର
 ଶୁକ ଓ ଭୃତପୁତ୍ର ଶ୍ରୀମାନଙ୍କୁ ବିନା ଅନୁ-
 ରୋଧ ସେପରି ସେମାନେ ସେମାନଙ୍କର
 ଯଥାଶକ୍ତି ନିମାଇଁ ତାରୁକ ପରଦାର ବର୍ତ୍ତକ
 ସାହାଯ୍ୟ ନିମନ୍ତେ ଦେବାକୁ କୁଣ୍ଡିତ ନ
 ହୁଅନ୍ତି । ନିମାଇଁ ତାକୁ ତାଙ୍କର ଶ୍ରୀବର୍ତ୍ତକ
 ନିଜର ସୁକଠାରୁ ଅଧକ କର ଦେଖୁଥିଲେ,
 ତାଙ୍କର ସୁକ୍ରପ୍ରତିମ ଛାଡ଼ିମାନେ ଏ ଦୃଷ୍ଟି
 ସମ୍ବଳରେ ତାଙ୍କ ପରଦାରକର୍ତ୍ତକ ସାହାଯ୍ୟ
 ଦେବା ସେମାନଙ୍କର ଏକାନ୍ତ କର୍ତ୍ତବ୍ୟ ।
 ଯେ କିଛି ଅର୍ଥ ନିମ୍ନଲିଖିତ ଠିକଣାରେ ପଠା-
 ଲିଲେ ଧନ୍ୟବାଦର ସହିତ ଗୁଣ୍ଡାକ ଦେବ
 ଓ ସେମାନଙ୍କର ନାମ ସମ୍ବଳ ପକ
 ମାନଙ୍କରେ ଯଥାଶକ୍ତ ପ୍ରକାଶିତ ହେବ ।

ଶ୍ରୀ ବିଚିତ୍ରାନନ୍ଦ ଦାସ
 ଅକ୍ଷୟକେଟ୍ଟ,
 ଗୁମନାଗୋଳ, କଟକ,

ସଂସ୍କୃତ ପରୀକ୍ଷା ଫଳ

ଉତ୍କଳର ଶ୍ରୀମାନେ ସମ୍ବୁତ ପ୍ରଥମ
 ପରୀକ୍ଷାରେ ଉତ୍ତୀର୍ଣ୍ଣ ହୋଇଅଛନ୍ତି :-
 ପ୍ରଥମେକ,
 ମେ ଶ୍ରେଣୀ
 ଦାସଦେବ ମହାନ୍ତି ବିଦ୍ୟାଳୟଟୋଲ
 ଭୁବନେଶ୍ୱର
 ହରିଚନ୍ଦ୍ର ପ୍ରଧାନ ସମ୍ବୁତଟୋଲ କୌ
 ବାଣୀନାଥ ଶରପଥୀ ଭୁବନେଶ୍ୱର
 ବରକାଳିଟୋଲ ସୁସ
 ମୁ ଶ୍ରେଣୀ
 ଲକ୍ଷ୍ମଣ ମହାପାତ୍ର ସମ୍ବୁତ କଲେକ ସୁସ
 ପ୍ରଶଂସା ମିଶ୍ର ରଘୁନାଥଟୋଲ ପଶ୍ଚିମ
 ଗୁମନାଗୁ ଶର୍ମା ନିଜାଉଲ ଚରୁଷାଠୀଟୋଲ
 ସୁସ
 କରମିତ୍ର ଶରପଥୀ
 ରଘୁନାଥ ଶରକାଳି ରଘୁନାଥଟୋଲ ସୁସ
 ମାଧବ କିପାଠୀ
 ରମାନାଥ କର
 ରଘୁନାଥ ମିଶ୍ର ଗୋବିନ୍ଦ ରଘୁନାଥଟୋଲ ସୁସ
 ବଳମାଳୀ ମହାପାତ୍ର
 ଦାସଦେବ କିପାଠୀ ଦେବଦର୍ମକାନ୍ତ
 ବିଦ୍ୟାଳୟ
 ବ୍ରହ୍ମାନନ୍ଦ ଅଗ୍ରୂର୍ଣ୍ଣ ରଘୁନାଥ ରଘୁନାଥ
 ଟୋଲ
 ପାଣ୍ଡୁରୀ ନାରାୟଣଟୋଲ କୁଶାଗର
 ହରାଶିବ ମହାପାତ୍ର
 ଗୁମନାଗୁ ନନ୍ଦ
 ମହୋଦୟ ନନ୍ଦ ସମ୍ବୁତାଥଟୋଲ ଓରଗା
 ଦଶପାଣିମିଶ୍ର ସମ୍ବୁଟୋଲ ବରକାଳି (ଗଞ୍ଜାମ)

ଶତ୍ରୁକଦାସ ସମ୍ବୁତ କଲେକ ସୁସ
 କୁନାଦନ ଦାସ
 ବିକାଳର ପୂଜାପଣ୍ଡା ବିଦ୍ୟାଳୟଟୋଲ
 ଭୁବନେଶ୍ୱର
 ଶ୍ରୀ କେଶବନାଥ ଭୁବନେଶ୍ୱର ବିଦ୍ୟାଳୟ
 ଟୋଲ ସୁସ
 ଅର୍ତ୍ତହୀନ ନନ୍ଦ ଦେବଦର୍ମକାନ୍ତ ବିଦ୍ୟାଳୟ
 ସୁସ
 ବାଳମୁକୁନ୍ଦ ମିଶ୍ର ସଂସ୍କୃତଟୋଲ ଖୁର୍ଦ୍ଧା
 ବିଦ୍ୟାଳୟ ଦାସ
 ଜଗନ୍ନାଥ ମିଶ୍ର ଦରକରଟୋଲ ଗୌରବାଡ଼
 ସାଗୁ ସୁସ
 ବିକୃଷ୍ଣନାଥ ପ୍ରତିହାରୀ
 ରମେଶ୍ୱର ପ୍ରସାଦଶର୍ମା ପ୍ରାଇଭେଟ୍
 * * *
 ବାଲେଶ୍ୱରକେନ୍ଦ୍ର
 ମେ ଶ୍ରେଣୀ
 ବଳମନନ୍ଦ ପଣ୍ଡା ସୁନେଶ୍ୱର ସଂସ୍କୃତ
 ପାଠଶାଳା ବାଲେଶ୍ୱର
 ହରେକୃଷ୍ଣପଣ୍ଡା ସଂସ୍କୃତ ପାଠଶାଳା ଭୋଗଗର
 ଶ୍ରୀରାମଚନ୍ଦ୍ର ଶ୍ରୀରାମଚନ୍ଦ୍ର ଟୋଲ ବାଲେଶ୍ୱର
 ଜାନକୀନାଥ ମିଶ୍ର ସଂସ୍କୃତଟୋଲ ଗଣେ-
 ଶ୍ୱର ସୁସ
 ମୁ ଶ୍ରେଣୀ
 ଭକ୍ତଜନ ପଦ, କମ୍ବୁମପୁର ମସୃତ ଟୋଲ
 ଭବାକର ପାଣିଗ୍ରାହୀ,
 ଭୃପତିନାଥ ନନ୍ଦ ଚନ୍ଦ୍ରେଶ୍ୱର ଟୋଲ ହୁଗୁଳି
 ପୁରୁଷୋତ୍ତମ ମିଶ୍ର ଶ୍ରୀ ସମଚନ୍ଦ୍ର ଟୋଲ
 ବାଲେଶ୍ୱର
 ନବକରୋର ଶରପଥୀ ଦୀନାଶଙ୍କ ଟୋଲ
 ଶାଳକେଠା
 ପୁଣ୍ଡିଚନ୍ଦ୍ର ଅଗ୍ରୂର୍ଣ୍ଣ ବିକନାରାୟଣ ଟୋଲ
 ସୁନହଟ
 ଶ୍ୟାମସୁନ୍ଦର ପଣ୍ଡା ସୁନେଶ୍ୱର ସମ୍ବୁତ
 ପାଠଶାଳା (ବାଲେଶ୍ୱର)
 ଶ୍ୟାମସୁନ୍ଦର ପଦ କଣ୍ଡୀୟ ଟୋଲ
 ଭୋଗଗର
 ଦାମନନ୍ଦ ପଣ୍ଡା ସମ୍ବୁତ ଟୋଲ ଭୋଗଗର
 ଲକ୍ଷ୍ମଣ ଚରଣ ପଣ୍ଡା
 ବସନ୍ତକୁମାର ପଦ ସୁନେଶ୍ୱର ସମ୍ବୁତ
 ପାଠଶାଳା
 * * *
 କଟକ କେନ୍ଦ୍ର
 ମେ ଶ୍ରେଣୀ
 ନାରାୟଣ ପ୍ରଧାନ ଶୈଳେନ୍ଦ୍ର ନାରାୟଣ
 ଚରୁଷାଠୀ ଗୋପାଳସୁର କଟକ
 ରଘୁକୃଷ୍ଣ ମିଶ୍ର କାପାପଥୀ ସମ୍ବୁତ ବିଦ୍ୟାଳୟ
 ଦେବାନାଳ
 ହରେଶ୍ୱର ମିଶ୍ର
 ମାର୍ଚ୍ଚଣ୍ଡେୟ ଦାସ ମଦନମୋହନ ଟୋଲ
 କୁଜଙ୍ଗ
 ମୁ ଶ୍ରେଣୀ
 ଶତେଚନ୍ଦ୍ର ମିଶ୍ର କାପାପଥୀ ସଂ, ଦେବାଳୟ
 ଦେବାନାଳ
 ଦେବୁର କୁମାର ଚକ୍ରବର୍ତ୍ତୀ ଚରକା ସଂ, ଟୋଲ
 ଦୟାଶ୍ୟାମ ପାଣ୍ଡେ ଶ୍ରୀଧର ଟୋଲ ନମରଗଣ୍ଡ
 କୁଜନାନନ୍ଦ ପ୍ରାପ୍ତୀ ଅକ୍ଷୟ ସଂ, ଟୋଲ
 ନିଶସପୁର
 ଶ୍ରୀଧର ଶରକାଳି ଲକ୍ଷ୍ମୀନାରାୟଣ ଟୋଲ
 ସାନରହାମା
 ଚକ୍ରଧର ମହାପାତ୍ର ଶୈଳେନ୍ଦ୍ର ନାରାୟଣ
 ଚରୁଷାଠୀ
 ଶୀତାମୟ ନାଥ
 ନାଥ ନିଧି କୁପାଠୀ
 ଦେବୀର ଦାସ ଗୋପୀନାଥ ସୁସ ଟୋଲ
 ମାର୍ଚ୍ଚଣ୍ଡେୟ
 ଦଶଧର ମିଶ୍ର

ମନୁଧନାଥ ଶରପଥୀ ଅକ୍ଷୟ ଅକ୍ଷୟ
 କଟକ
 ଶ୍ୟାମସୁନ୍ଦର ଦାସ ଅଗରପୁର ସଂ, ପାଠଶାଳା
 ବାଲକୃଷ୍ଣ ଶରକାଳି ପ୍ରାଇଭେଟ୍ କୁଜଙ୍ଗ
 ଚରୁଷାଠୀର ପଣ୍ଡା ନାରାୟଣଟୋଲ
 ରଘାପଡ଼ା
 ଦେବକୃଷ୍ଣ ମହାପାତ୍ର କୌଦ ପ୍ରାଇଭେଟ୍
 ଶ୍ରୀନିବାସ ଅଗ୍ରୂର୍ଣ୍ଣ ଦେବାପଡ଼ା ପ୍ରାଇଭେଟ୍
 * * *
 ଅନୁଗୁଳ କେନ୍ଦ୍ର
 ମୁ ଶ୍ରେଣୀ
 ହରିମୋହନକର ସଂ, ଟୋଲ ଅନୁଗୁଳ
 ସଦାନନ୍ଦ ମିଶ୍ର
 ଦାନବନ୍ଧୁ କିପାଠୀ
 * * *
 ବଳାକାଳି କେନ୍ଦ୍ର
 ମେ ଶ୍ରେଣୀ
 ଭୁବନେଶ୍ୱର ଶରପଥୀ ନିର୍ଦ୍ଦେଶ, ଟୋଲ
 ରଘୁନାଥ
 ମୁ ଶ୍ରେଣୀ
 ଜଗନ୍ନାଥ ଶରକାଳି ନିର୍ଦ୍ଦେଶ, ଟୋଲ ରଘୁନାଥ
 ପୁରୁଷୋତ୍ତମ ଉତ୍ତରା
 ରଘୁନାଥ କିପାଠୀ
 ଲକ୍ଷ୍ମଣ କୁପାଠୀ
 * * *
 ସମ୍ବଲପୁର କେନ୍ଦ୍ର
 ମୁ ଶ୍ରେଣୀ
 ମହାଦେବ ଦେବେଶ୍ୱର ବ୍ରହ୍ମପୁର ସଂ, ଟୋଲ
 ସମ୍ବଲପୁର
 ଭବସୁକନ୍ତ ଦେବତା ପ୍ରାଇଭେଟ୍ ବାଲମଣ୍ଡା
 * * *
 ପ୍ରାୟୀସୁ ସମ୍ବଳ
 ଅମ୍ବୁମାନଙ୍କ ବିଭାଗୀୟ କମିଶନର କ୍ଷମତ୍ର
 ଶ. ପି. ସେନଙ୍କ ବିଦ୍ୟାଳୟ ଉପକଳରେ ଗତ
 ତା ୧୨ ରଖ ବନ ଶୁଭ୍ର ଶ. ଦାସ ସଂ,
 ଏଲ୍, ଏ, ଗୋଟିଏ ଟି. ପାଟି ଦେଇଥିଲେ
 ଏକ ସଂସଦ୍ୟ ଉତ୍କଳ ଚଳପତ୍ର ଗଠାତାଏତକ
 ଦଳ ଗୋଟିଏ ବିଦ୍ୟାଳୟ ଗଠା ଦୋଇଥିଲେ ।
 ଏଥିରେ ଡାକ୍ତର ଗଣ୍ୟମାନ୍ୟ ଚକ୍ରବର୍ତ୍ତ୍ୟ
 ବିଶିଷ୍ଟ ଦଂକ୍ର ଯୋଗ ଦେଇଥିଲେ । ଶୁଭ୍ର
 ସେନ ସାହେବ ଏଠାରେ ଦେଶ ଲୋକପ୍ରିୟ
 ଥିଲେ ।

ନାନାପ୍ରଂହାଦ

ଅସନ୍ତା କଂଗ୍ରେସର ସଭାପତି ପଦପାଇଁ
 ପି. ପି. ପ୍ରାଦେଶିକ କଂଗ୍ରେସ କମିଟି
 ଦେବଳ ପଣ୍ଡିତ ମୋତିଲାଲ କେହରୁଙ୍କ
 ନାମାଘୋଷ କରୁଅଛନ୍ତି ।
 * * *
 ମାନ୍ଦାଳର ଗର୍ବେଶ୍ୱର ପୁରୁଷ ଅର୍ଚ୍ଚ
 ଉଦ୍ଦେଶ୍ୟକ୍ତ କିମ୍ବଦ୍ଧ ହୋଇ ଅସିଦାର
 ଜନସଭା କେମିଟି ମାନ୍ଦାଳରେ ବିଶେଷ
 ଭାବରେ ଶୁଣାଯାଏ ।
 * * *
 ଗଣ୍ଡା ଏକ୍ସିକ୍ୟୁଟିଭ କୃତ୍ତିଶା ସମ୍ପର୍କରେ
 ଡ. ଅଲ, ଭେଲଟ୍ରେସ୍ କମ୍ପାନୀର ଏକେଡ
 ସେଣ୍ଟ ୧୦, ୦୦୦ ଟଙ୍କାର ଟଙ୍କା ସୁରକ୍ଷିତ
 ଦୋଷଣା କରୁଥିଲେ ତାହା ଚର୍ଚ୍ଚାମାନ
 କୁଦିକର ୫୩, ୦୦୦ ସୁରକ୍ଷିତ ଦେନା
 ଦୋଷଣା କରୁଅଛନ୍ତି ।
 * * *
 ଶରକାଳି କମଳସ ସରକାର ଗୋଟିଏ
 ପ୍ରସ୍ତୁତ ଉତ୍କଳରେ ସାମ୍ବଲପୁରକେନ୍ଦ୍ର କର୍ମ
 ପତ୍ର ଅସନ୍ତା ଏକ୍ସିକ୍ୟୁଟିଭ ଦେଲିଟ୍
 ଭୁବନେଶ୍ୱର ସାମ୍ବାହକ ଏୟାର ସର୍ବିସ
 ଦୋଇବ ।

କେଉଁମାନେ ଅବେଦନ କରୁଥିଲେ
 ବଂଶୀଧରଙ୍କୁ ସହଜ ଏକମତ ହୋଇ
 ସେମାନଙ୍କର କାର୍ଯ୍ୟକୁ ଶୁଭାକ୍ଷୟ କରଣ
 କଲେ ତେଣୁ ସୁଖକୁ କଂଗ୍ରେସ ସ୍ୱଳ୍ପ
 ଓ କଂଗ୍ରେସ ଓଡ଼ିଆମାନଙ୍କ ସମ୍ମୁଖରେ କଣ
 ଦରପଣ, ତାହାର ଏଠାରେ ଶିକ୍ଷା ସୁଦଳ
 ଦେବାକୁ ଉପସ୍ଥାପନ କରୁଛି, କେତେକ
 ଓଡ଼ିଆ ଦେଶେ ବର୍ଷ ପୂର୍ବେ କଂଗ୍ରେସରେ
 ଗୋଟିଏ ଦେଇ ସହାୟ ଗାଳ୍ପକ ପୁଷ୍ପ ଦୋଷ-
 କରରେ ଉତ୍କଳ ସଭାରେ ଗୋଟିଏ ସୁଦଳ
 ପ୍ରଦେଶର ନିର୍ବାଚଣ କରୁଥିଲେ, ତାହାର
 ଫଳରେ ମଧ୍ୟପ୍ରଦେଶର ଡାକ୍ତର ମୁଖ୍ୟ
 ମାନ୍ୟତା ଓ ଓଡ଼ିଆମାନଙ୍କ ପ୍ରାଧିକାର
 ସୀମାବଦ୍ଧ କରୁଥିଲେ କମିସନର କିମ୍ପା
 ହେଲେ, କିନ୍ତୁ ଡାକ୍ତର ପଦ୍ମେନ ସୀମା-
 ବଦ୍ଧ କରଣ ଦୂରରେ ଥାଇ ସୀମା
 ବଦ୍ଧ ନାହିଁ । ତାଙ୍କ ପ୍ରାଧିକାର ବିହାରର
 ଉତ୍କଳ, ବାବୁ ଉତ୍କଳ କାର୍ଯ୍ୟରେ ବାହେଲ
 ହେଲେ । ସେ ମଧ୍ୟ ଉଦ୍‌ଯ କଲେ,
 କେତେକ ଦିନ ପୂର୍ବେ ଅଗରେ ପ୍ରକାଶିତ-
 ହୋଇଥିଲା ସେ ଉପରେ ଉତ୍କଳବାବୁ
 ଓଡ଼ିଆ ପ୍ରଧାନ ସିଂହପୁତ୍ରଙ୍କୁ ବିହାର ପ୍ରଧାନ
 ପ୍ରମାଣିତ କରଣ ଉଦ୍‌ଯରେ ସାମ-
 ଦେୟତାକୁ ସିଂହା ଅସିବା କରୁଥିଲେ । ଏଣେ
 ଦଳ କଂଗ୍ରେସର ପ୍ରାଦେଶିକ ସମ୍ମିଳନୀ
 ସିଂହପୁତ୍ରଙ୍କୁ କୋର ଅନୁକୂଳ କରବାକୁ
 ନିର୍ବାଚଣ କରୁଥିଲେ । କଂଗ୍ରେସ ଓ କଂଗ୍ରେସ
 ଅନୁମାନମାନଙ୍କର ଓଡ଼ିଆମାନଙ୍କ ପ୍ରତି କପର
 ସମ୍ମାନନା ତାହା ପଠକମାନେ ଶିକ୍ଷା ଧାର
 କରୁ ଓ ପ୍ରତି ମତରେ ଉତ୍କଳ । କଂଗ୍ରେସ-
 ଉତ୍କଳ ସଦ୍‌ବଳ ସମ୍ମିଳନୀ ଓଡ଼ିଆଙ୍କ ସମ୍ମ-
 ନରେ ଉତ୍କଳମଧ୍ୟରେ ଯାହା କରୁଥିଲେ ତାହାର
 ଶିକ୍ଷା ଅପର ନ ଦେଲେ ବିଷୟଟି
 ଅସମ୍ଭବ ରହିଥିବ । ସଦ୍‌ବଳ ସମ୍ମିଳନୀ
 ଅଳ୍ପ, ଉତ୍କଳ, ଉତ୍କଳ, ମଧ୍ୟପ୍ରଦେଶ
 ଉତ୍କଳମାନଙ୍କ ସଦାପେ ସୁଦଳ ପ୍ରଦେଶ
 ନିର୍ବାଚଣ କର ସେଥିରେ ଉତ୍କଳ ସର୍ବ
 ରହିଥିଲେ ସେ ସୁଦଳ ପ୍ରଦେଶ ଗଠନ କରୁ
 ପ୍ରଦେଶର ଅଧିକାଂଶ ଅଧିକାଂଶ ଲୋକଙ୍କ
 ମତ ଉପରେ ନିର୍ବାଚ କର । ଏହି ନିର୍ବାଚଣ
 ଅନୁଷ୍ଠାନେ ସିଦ୍ଧିପଦାରେ ଗୋଟିଏ ସୁଦଳ
 କମିଟି କରୁଥିଲେ କରୁଥିଲେ । ସର୍ବଦଳ
 ସିଦ୍ଧିକାର ଓଡ଼ିଆଙ୍କ ସଦାପେ ଯାହା କରୁଥିଲେ
 ସରକାର ମଧ୍ୟ ଅଗରୁ ସେହି କିମ୍ପା କର-
 ଥିଲେ । ଓଡ଼ିଆଙ୍କର ଅନେକଲ ସୁଦର୍ଶ
 ଓ ୨୫ ଶିକ୍ଷାକର, କିନ୍ତୁ ଅନ୍ୟାନ୍ୟମାନ-
 କର ଅନେକଲ ତାହାର—ଏପରି
 ଅବସ୍ଥାରେ ସର୍ବଦଳ ସମ୍ମିଳନୀର ଉଦ୍‌ଯ
 ଓଡ଼ିଆମାନଙ୍କ ହେ ଦେଲେ, ନ୍ୟୟ
 ସଂଗତ ଓ ସରକାରଙ୍କ ନିର୍ଦ୍ଦେଶକୁ
 ଦେଲେ ଉତ୍କଳ ଉତ୍କଳର ପଠକେ
 ଶିକ୍ଷା କରୁଥିଲେ । କଂଗ୍ରେସ ଓ ସର୍ବଦଳ
 ଦିନକର କିମ୍ପା କଂଶୀଧର ବାବୁ ଓ ତାଙ୍କ
 କଂଗ୍ରେସ ଦଳ ଦେଖିମାନେ କ କଂଗ୍ରେସର
 ପ୍ରାମୋଦେଶ କେବେ କଳସାଧନଙ୍କ
 ନିକଟରେ ପ୍ରକାଶ କରୁଥିଲେ କ-ପକ ନ
 କରୁଥିଲେ କେବେ ତାଙ୍କର ନିକଟସମ୍ପର୍କ
 କେଉଁଠାରେ ୨୫ ଓଡ଼ିଆଙ୍କ କଂଗ୍ରେସ
 କମିଟିମାନେ ଦେଖିପାରିବେ ସେହି
 ଅନେକ କରୁଥିଲେ ସେହି ଦେଖିପାରିବେ
 ସୁଦଳକର ହୋଇ ଦେଲେ ବଳ, ମାନକ,
 ମଧ୍ୟପ୍ରଦେଶ ଓ ବିହାରର କଂଗ୍ରେସ କମି-
 ମାନଙ୍କର ମତ ଓଡ଼ିଆମାନଙ୍କ ନିଶ୍ଚଳ,
 କେମି, ଉତ୍କଳ, ସଦ୍‌ବଳ ଓ ସିଂହପୁତ୍ରଙ୍କୁ
 ଓଡ଼ିଆମାନଙ୍କ ପ୍ରତିଦେବାକୁ ଲୋକପ୍ରସିଦ୍ଧ କା ?

ସଦ୍‌ବଳରେ ଉତ୍କଳ ହୋଇଥିଲେ କେବେ
 ଦେଖି ମତ ବିରୁଦ୍ଧରେ ମହାସଭାରେ
 କଂଗ୍ରେସ ଓଡ଼ିଆଙ୍କୁ ଅବେଦନ କରୁଥିଲେ
 କି ? ସଦ୍‌ବଳ ଉତ୍କଳ କେବେ କଂଗ୍ରେସ
 କମିଟିର ନିର୍ଦ୍ଦେଶ ଦେଲେ ? ତାହା କଳ-
 ସାଧନଙ୍କୁ ଲୋକପ୍ରସିଦ୍ଧ କି ? ସଦ୍‌ବଳ କଳ
 ନ ଥାନ୍ତ କେବେ ତାଙ୍କ କଂଗ୍ରେସକଳର
 ଅପାରତା ଉପଲବ୍ଧି କର ଧାରୁଥିଲେ କ ?
 କଂଶୀଧର ବାବୁ କହୁଥିଲେ ସାଧନଙ୍କ
 କମିଟିମାନଙ୍କ ଉପମାନେ ସେହି ଅବେଦନ
 ପଠାଇଲେ ତାହା କଳମତ ବିରୁଦ୍ଧରେ ।
 ସୁଦଳରେ ଓଡ଼ିଆଙ୍କ ଲୋକସଂଖ୍ୟା କେତେ ?
 କଂଗ୍ରେସ ସଦ୍‌ବଳ କେତେ ଓ କେତେକଣ
 କୁଣ୍ଡା କହୁଥିଲେ ? ସଦ୍‌ବଳ କଂଗ୍ରେସ ପ୍ରତି କଳ-
 ସାଧନଙ୍କର ଅପ୍ରାଥମିକ, କେବେ ଗତ
 କେତେକ ବର୍ଷ ହେଲେ ପ୍ରାଦେଶିକ ସମ୍ମିଳ-
 ନୀର ଅଧିକାର କେଉଁଠାକୁ କାହିଁକି ?
 ଓଡ଼ିଆମାନଙ୍କର ମୁଖ୍ୟ ସିଦ୍ଧିପଦାରେ କଂଗ୍ରେସ
 କଳଙ୍କ ସଂଖ୍ୟା କମି ଲୋ କାହିଁକି ?
 କେବେ କପର ବିହାର କରବାକୁ ହେବ
 ଯେ କଂଶୀଧର ବାବୁଙ୍କ କଥାରେ ସଦ୍‌ବଳ
 ରହିବ । ସୁଦଳ ସାଧନଙ୍କ ଉପମାନଙ୍କ
 ଅବେଦନ କଳମତ ବିରୁଦ୍ଧରେ ନ୍ୟୂତନ-
 ତାହା କଂଗ୍ରେସ ଅଧିକାର କା ବିରୁଦ୍ଧରେ ।
 "କଂଗ୍ରେସ" ଯୋ କୁଳମ କଳର ମତ
 ବିରୁଦ୍ଧରେ । ପ୍ରକୃତରେ କହୁବାକୁ ଗଲେ
 ସାଧନଙ୍କ ଉପମାନଙ୍କର କମିଟିମାନ ମୋଡ଼
 ଯେପରି ଓ ଓଡ଼ିଆ କଂଗ୍ରେସକଳର କଂଗ୍ରେସ
 ମୋଡ଼ ମଧ୍ୟ ହେଉଥିବ, କିମ୍ପା କେତେଧିକ—
 କଳମାନଙ୍କର ସେ ଦେଖିପାରିବେ ମୁଖ୍ୟ
 କରବା କଳ ଶୁଭି ଯାଉଥିଲେ । ଓଡ଼ିଆ
 ଗାଳ୍ପ କି ସରକାର କି ଲୋକପୁ ଅନ୍ୟାନ୍ୟ
 କାଳ୍ପ ସମସ୍ତଙ୍କ ପାଖରେ ଅଳ୍ପ ରହିବ,
 ଲୋକ ଓ ଦଳକା । କେତେକେ ଯାଏ
 ଓଡ଼ିଆମାନେ ସରକାର ଓ କଂଗ୍ରେସ
 ପାଖରେ ପ୍ରାର୍ଥୀ ଲୋକେ ଦକ୍ଷ ସମାନ
 ହେବେ, କେତେକେ ଯାଏ ଅସମ୍ଭବ
 ଉପରେ ନିର୍ବାଚ କର ସଦ୍‌ବଳ ଉପରେ
 ନିର୍ବାଚ କରୁଥିଲେ କେତେକେ ଯାଏ ସମା-
 ନଙ୍କର ଲୋକା, ଯାହା ଓ ଅବମାନା ।
 ସଦ୍‌ବଳ ଉପରେ ଅନେକେ ଓଡ଼ିଆ ରକ୍ତ
 ପ୍ରକାଶକ ହେଉଥାଏ, ସଦ୍‌ବଳ ଓଡ଼ିଆର
 ଅନ୍ତର ଗୋରୁରେ ସେ କଳକୁ ଗୋରୁ-
 ବାଳୁକ ମତ କେଉଁଠାଏ, ସଦ୍‌ବଳ ଲୋକପୁ
 କାଳ୍ପମାନଙ୍କର ନିକଟାନ୍ତ ପ୍ରତି ଅବମାନା
 ତାକୁ ବିକଳମତ କରଣ କରୁଥାଏ, ସଦ୍‌ବଳ
 ସଦ୍‌ବଳ ଲୋକପୁ ଅନ୍ୟାନ୍ୟ ଲୋକ
 ଗାମେନଙ୍କ ସଦ୍‌ବଳ ସମସ୍ତଙ୍କ କରବାକୁ
 ତାହାର କଳମତ କାହା ଥାଏ, ସଦ୍‌ବଳ
 ଓଡ଼ିଆମାନଙ୍କ ଉତ୍କଳ କାଳ୍ପକ ଉତ୍କଳ,
 ଓଡ଼ିଆ କାଳ୍ପକ ପକଳ କାଳ୍ପକ ସଦଳ,
 ଏହି ଉତ୍କଳ ସେ ପ୍ରକୃତ ହେଉଥାଏ,
 ସଦ୍‌ବଳ ଓଡ଼ିଆ ଦେଶ ଓ ଓଡ଼ିଆ ଦେଶରେ
 କାଳ୍ପକ ଲୋକପୁ ପ୍ରତି ଦୃଷ୍ଟିକାରେ
 ବିଦର୍ଶନ ସୁଦଳ ଅଳ୍ପ କଳମତଙ୍କର ବିଷ-
 ଯୁକ୍ତ, ସାମାଜ୍ୟ, ଅଧିକାର ଓ ବିକଳକର
 କଳ୍ପକ ସଦାପେ ତାହାର ପ୍ରକ୍ତି କାଳ୍ପକ
 ହେଉଥାଏ, କେବେ ଓଡ଼ିଆମାନଙ୍କ ମଧ୍ୟରେ
 ସଦ୍‌ବଳ ଉତ୍କଳ ଗାଳ୍ପ, ଉତ୍କଳ, ମାନକ,
 ଗୋଦେଲ, ଲୋକପୁ, କାଳ୍ପକ,
 ସୁଦଳକାଳ୍ପ, କାଳ୍ପ, ଗୋଦେଲ, ବାଳ୍ପ-
 କାଳ୍ପ, ଉତ୍କଳକାଳ୍ପ, କଳମତ, ପ୍ରକୃତକାଳ୍ପ,
 ଅଧିକାର, କେଉଁଠାଏ, କିମ୍ପାକାଳ୍ପ, ମଧ୍ୟ-
 ସୁଦଳ, ଗୋଦେଲ, ଅଳ୍ପ କଳମତ
 କାଳ୍ପକ ଉତ୍କଳ ଓ ଉତ୍କଳ ମୁଖ୍ୟ
 ଉତ୍କଳ କରବା ତାହାର କେଣ କର ।

ଅଗାଧୀ ଉତ୍କଳର ଅଗା ଉତ୍କଳର ପ୍ରତି
 ଉତ୍କଳମାନଙ୍କୁ ଉତ୍କଳରୁ କମିଟିମାନଙ୍କ-
 କର ଉତ୍କଳ ଅବର୍ଷରେ ଅନୁପ୍ରାଣିତକର ।
 ଓଡ଼ିଆ ଲୋକ, ଓଡ଼ିଆ ସୁଦଳ, ଓଡ଼ିଆ
 ଶିଳ୍ପ, ଓଡ଼ିଆ ସଙ୍ଗୀତ, ଓଡ଼ିଆ କମିଟିମାନ,
 ଓଡ଼ିଆ ନକ, ଓଡ଼ିଆ ନକା, ଓଡ଼ିଆ ବକ,
 ଓଡ଼ିଆ କାଳ୍ପକ, ଓଡ଼ିଆ ପକ, ଓଡ଼ିଆ
 ଦେଶ ପ୍ରତି ସେମାନଙ୍କର ଶକ୍ତି ଉତ୍କଳକ
 କରୁ । କାଳ୍ପ, ଧର୍ମ, ଦଳ, ସରକାର, କେମ-
 କାର, ପ୍ରକୃତ ବିକଳ ବିକଳରେ ଶୁଭ
 ଅବଳ କରବାକୁ ଶିକ୍ଷା ଦେଲେ, କେବେ
 ଦେଖିବ ଓଡ଼ିଆ କାଳ୍ପକ ବାବୁ ସୁଦଳ
 ଉତ୍କଳ କରବାବଳ, କେବେ ଦେଖିବ
 ସେ ଦଳେ ଉତ୍କଳ ଅନ୍ୟାନ୍ୟ
 କାଳ୍ପମାନଙ୍କ ପ୍ରକୃତ ସୁଦଳ ମାନଙ୍କଦ୍ୱାରା
 ଦେବ । ଓଡ଼ିଆଙ୍କ ମଧ୍ୟରେ କେତେକେ
 ଯାଏ ଦେଖିବ ରହିବ, କେତେକେ ଯାଏ
 ଏକତାର ଲୋକ ସେମାନେ କୁଣ୍ଡଳ
 ନାଶକ, କେତେକେ ଯାଏ କିମ୍ପା ସୁଦଳ
 କଳାକଳ ଦେଲେ ନିଜେ କି ଦେବାକୁ
 ଶୁଭୁ ଲୋକର ଉତ୍କଳ ଅଗା କେତେ-
 କଳ ପର୍ଯ୍ୟନ୍ତ ହେଉନା ମାତ୍ର । ଲୋକ !
 ଅଧିକାର
 ମୋଡ଼କରୁ

ରାସ୍ତା ଅସୁବିଧା

କେଉଁପକ୍ଷର ଅନୁଗତ କରୁଥିବି
 ସୁଦଳ କଳମତରେ ଦେଲେ କଳମତ-
 ପ୍ରତି ଲୋକ ଯାଉଥିବା କେତେକ
 ଦୋଷକୁ ସମ୍ମାନେ ଅନୁମାନେ ଗୋଟିଏ
 ଦୋଷକୁ ପ୍ରାଣିତ ହୋଇଅଛି । ସେ ସୁଦଳ
 ବିରୁଦ୍ଧରେ ଗୋଟିଏ କରୁଛି । ତାହାପ୍ରତି
 କେତେକେ ଦୋଷ କରୁଥିବେ । କେତେକେ
 ପ୍ରକୃତ ସମ୍ମାନେ ପ୍ରାଣିତ ହେଲେ କେତେକ
 ଅଧିକ କରୁଥିବେ । ସୁଦଳ ଅଧିକ ସମ-
 ନ୍ୟରେ ମରମତ ହେଉଥିବେ । କେତେକ
 ଅଧିକ ମରମତ ହୋଇନାହିଁ । କିନ୍ତୁ
 ସୁଦଳ ଅଧିକାଂଶ ଲୋକ ଅଧିକ ଗୋଟିଏ
 ହୋଇଅଛି । କେତେକେ ଅଧିକାଂଶ
 ଯେ କେତେକେ ଦେଖିପାରିବେ ଓ
 କେତେକେ ଦେଖିପାରିବେ ଅଧିକ ଏହି ସମ୍ଭବ
 ଯାଏ ସୁଦଳରେ କିମ୍ପା ଅଧିକ ଦେଖି-
 ଅଧିକ । କେତେକେ ସଦ୍‌ବଳ ବିକଳକା
 କରୁଥିଲେ ଯେ ଯେ ଦେଖିବେ
 ନାହିଁ ତାହାହେଲେ ସେମାନଙ୍କର ପ୍ରାର୍ଥନା
 ଉପେକ୍ଷା କରବାବଳ । ପ୍ରାର୍ଥନା କାଳ୍ପ
 ଅଧିକାଂଶ ଦେଖି, କେତେକେ ଦେଖି
 ମାନଙ୍କର ଏପରି ଦୃଷ୍ଟିକା କରବା
 ବିଷୟ ଦେଖିବୁ ମନେକରୁ ।

ଗୋପବନ୍ଧୁ ମୁକ୍ତି ପାଣି

କଳକଳା ପ୍ରକାଶ ଉତ୍କଳମାନେ,
 ସୁଦଳ ପ୍ରତି ଗୋଦେଲ, କଳକ
 ସୁଦଳକା ପାଇଁ ଗୋଟିଏ ନିର୍ଦ୍ଦେଶ ଉତ୍କଳ
 ସୁଦଳକା ସମିତି ଗଠିତ ହୋଇ ଗୋଟିଏ
 ଶିଳ୍ପସଦଳ (Industrial & Commercial
 Institute) ହେବାକୁ ପ୍ରତି ଦେଖିଅଛି ।
 ଅଗା କରୁଥିବେ ସେହିଦେ ପ୍ରକୃତ ଉତ୍କଳ-
 ଗାଳ୍ପକ ଉତ୍କଳ ହେବ ଏକ ତାହାକି
 ଗୋଦେଲଙ୍କର ବିଷୟକୁ ସୁଦଳ । କିନ୍ତୁ
 ତାଙ୍କ ପାଇଁ ଏକକଣ ଧନୀ ଅଧିକାଂଶ
 ଅଧିକାଂଶ । ସେହିପରି ସମସ୍ତଙ୍କର କମିଟିମାନ
 ମାନେ କିମ୍ପା ହୋଇ ଏହି ସମିତିର
 କିମ୍ପାକର ଓ ବିଷୟକୁ ଦେଲେ ଅଧିକ-
 ମାନ ସମାପରେ ଉପସ୍ଥାପନ ହେବେ । ଅଧି-
 କରୁ ଅଧିକ ମାନୀକରୁ ସଦଳକର ଗାଳ୍ପ

କେବେ ଏକ ଲୋକ ଯାହା ଦେବେ ତାହା
 ପକଳ ? ସମାପରେ ପ୍ରକାଶିତ ହେବ ।
 ଅଧିକାଂଶ ଏହି ଲୋକ ଯାହାକି ନ
 ଦେଖିବା ଏକାଧିକ ସୁଦଳ ନ ଲୋକ,
 ଅନ୍ୟ ତାହାକି ଧନୀ କେତେକ । ଅଧିକ-
 ମାନେ ସୁଦଳ ଉତ୍କଳ ଉତ୍କଳକ
 ଠିକ୍‌କରେ ଦେଖି ଯାଉନା ଲୋ ।
 କେତେକେ ସଦ୍‌ବଳ ଅଧିକାଂଶକୁ କେହି
 କିମ୍ପା ଅଧିକ କରୁଥିଲେ କିମ୍ପା ବିଷୟ
 ସେମାନଙ୍କ ଠାରୁ ଦେଲେ ସେ ସୁଦଳ
 ବିଷୟ ଠାରୁ ପଠକା ହେବେ । କିନ୍ତୁ
 ସୁଦଳ ଉତ୍କଳ ସମସ୍ତଙ୍କର କମିଟିମାନ
 ଏକତାର ଦେଲେ ଅଧିକାଂଶ ।

ପ୍ରକାଶିତ ହେବ—ପ୍ରକୃତ ସମସ୍ତଙ୍କର
 ଅଧିକାଂଶ ଲୋକଙ୍କର ସୁଦଳରେ ବିଷୟ
 ସମସ୍ତଙ୍କ ଦେଖାଇବେ ଏକ ଉତ୍କଳକ
 ଦେଲେ କିମ୍ପା ସେ ବିଷୟ କେବେ ତାଙ୍କ
 ଦେଲେ ସମସ୍ତଙ୍କର ଲୋକଙ୍କର ସୁଦଳ
 କେତେକେ ଦେଖି ବିଷୟ କେବେ ।
 କିମ୍ପାକର ଧନୀ, କେତେକେ
 କିମ୍ପାକର ଧନୀ, ସମାପକ,
 କିମ୍ପାକର ଧନୀ, ମୁକ୍ତିକା ସମିତି,
 ଉତ୍କଳକାଳ୍ପ, କଳକ ।

ଅଧିକାଂଶ କାଳମତ

ପର୍ଯ୍ୟା ତ୍ୟାଗ
 ଅଧିକାଂଶ କଳମତର ଧୈର୍ୟ ଅଧିକାଂଶ
 ପ୍ରଥା ତ୍ୟାଗ କରୁଥିଲେ । ଅଧିକାଂଶ
 ଅଧିକାଂଶ କଳମତର ଏହି ଦାମ୍ଭିକ
 ସଦାକାଳରେ ସମସ୍ତଙ୍କର କରୁଥିଲେ ।
 ଅଧିକାଂଶ ସାଧନ କରୁଥିଲେ ଯେ
 ଏ ଦାମ୍ଭିକ ସମସ୍ତଙ୍କର ସଂଦେହ
 ନାହିଁ ।

ନାନାସଂକୀର୍ତ୍ତ

ସରକାର ଉତ୍କଳକୁ ଲୋକପୁ
 କିମ୍ପାକର ଧନୀ ତା ଏକ ବିଷୟ ମଧ୍ୟ-
 ବିଷୟ ଧନୀକ ଅଧିକାଂଶ କରୁଥିଲେ ।
 * * * * *
 କେତେକେ ସଦ୍‌ବଳ ଉତ୍କଳ ଧନୀ
 କେତେକେ ସଦ୍‌ବଳ ଉତ୍କଳ ଧନୀ
 ହୋଇଅଛି । କେତେକେ ସଦ୍‌ବଳ ଉତ୍କଳ
 ଧନୀ କଂଗ୍ରେସ ହେବାକୁ ଅଗା ଅଛି ।
 * * * * *
 କିମ୍ପାକର ଧନୀ ସମାପକ ପ୍ରକାଶ
 କେତେକେ ଉତ୍କଳ କିମ୍ପାକର ଅଧିକାଂଶ
 ଲୋକ ଏକ ଧନୀ ଉତ୍କଳ ହୋଇଅଛି ।
 * * * * *
 ଗୋଟିଏ ସମାପକ କଳମତ ଏକାଧିକ
 ସାଧନ କରବାକୁ ଅଧିକାଂଶ ସଦ୍‌ବଳ
 କଂଗ୍ରେସ ବିକଳ ପ୍ରାଧିକାର କରୁଥିଲେ
 ତା ୨୨ ବିଷୟ ସେ ଉତ୍କଳ ଧନୀ
 କରୁଥିଲେ ।
 * * * * *
 ଗାଳ୍ପକ କାଳ୍ପକ ସରକାର କିମ୍ପାକର
 ଅଧିକାଂଶ ସେ ସେମାନଙ୍କର କିମ୍ପାକର
 କିମ୍ପାକର କିମ୍ପାକର ମତ ପ୍ରତି ପ୍ରତି
 ନାହିଁ କିମ୍ପାକର କିମ୍ପାକର ଅଧିକାଂଶ
 ପ୍ରତିଦେବାକୁ ଗାଳ୍ପକ ସେମାନଙ୍କୁ ସୁଦଳ
 ତର ଦିଶି ଲୋକ କରବାକୁ ଦେବେ ।

ଉତ୍କଳ ଦାସିକା

ଅଗଷ୍ଟ ତା ୪ ଶୁକ ଶନିବାର

ଓଡ଼ିଶା ଫିଉରଥେରୀ ଶ୍ରେଣୀ (୩)

ଓଡ଼ିଶାର ଗଣଜୀବନରେ ଦୃଷ୍ଟି, ବାହାଡ଼ା, ଅଳା ଓ ଅନ୍ୟାନ୍ୟ ଅନେକ ପ୍ରକାର ଅଳ କାର ହୁଏ । ସେ ସମସ୍ତ କେବଳ କୁଶଳମାଳସୁରୁପ ଅଳ ଅଳ ନୁହେଁ ବରଂ ବିକସ୍ତ ହୋଇଯାଏ । କଲି-କଟାରେ ବେଙ୍ଗଲ କେମିଟୀରେ ଅନେକ ପ୍ରକାରର ଅର୍ଦ୍ଧ ପ୍ରସ୍ତୁତର ବ୍ୟବସ୍ଥା ଅଛି । ଅଳ ଶିଳ୍ପୀ ନାନାପ୍ରକାର ମୃତ ଏବଂ ଚୂର୍ଣ୍ଣ ମଧ୍ୟ ସେମାନେ ବହୁମୂଲ୍ୟରେ ଉଦ୍ଧୃତ କର କରୁଛନ୍ତି ଅର୍ଦ୍ଧ ପ୍ରସ୍ତୁତ କରୁଛନ୍ତି, ସେହିପରି ମୂଳ ଏବଂ ଚୂର୍ଣ୍ଣର ଗୁଣକାରଣ କଲମାନଙ୍କରେ ଅଭିନବ ନାହିଁ । ଶିଳ୍ପ ଗଣଜୀବନ କର୍ତ୍ତୃମାନେ ଏହାପ୍ରତି ଦୃଷ୍ଟିପାତ କର ଏହି ସବୁ ପଦାର୍ଥ ମାନଙ୍କରୁ ଅର୍ଦ୍ଧ ପ୍ରସ୍ତୁତର ବ୍ୟବସ୍ଥା ଗଣଜୀବନ ମାନଙ୍କରେ କରନ୍ତେ ତାହାହେଲେ ସେମାନେ ଅଳ ଅଳ ବ୍ୟୟରେ କାର୍ଯ୍ୟମାନ ସମ୍ପୂର୍ଣ୍ଣ କରି କରୁଛନ୍ତି ଅର୍ଦ୍ଧ ପ୍ରସ୍ତୁତ କର ବିକସ୍ତ ଅର୍ଦ୍ଧ ପ୍ରସ୍ତୁତ କର ପ୍ରତି-ସେଗିତାରେ ସେମାନଙ୍କ ସହିତ ବେହୁ ପାଉଁଶଠାରୁ ନାହିଁ । ଲୋକେ ମଧ୍ୟ ଅଳ ମୂଲ୍ୟରେ ଅର୍ଦ୍ଧମାନ ଶିଳ୍ପକର ବିଶେଷ ଉପକ୍ରମ କରୁଅଛନ୍ତି । ଗଣଜୀବନର ଗଣକ ପ୍ରକାମାନଙ୍କର ଅର୍ଦ୍ଧଗମର ପ୍ରକା ବଢ଼ିଯାନ୍ତା । ଶ୍ରେଣୀର ଅଧିକ ମଧ୍ୟ କରୁନ୍ତା । ଅଳର ଗୋଟିଏ ପ୍ରକାର ଭେଦ ପ୍ରସ୍ତୁତ ହୋଇ ବଜାରରେ ବିକସ୍ତ ହେଉଅଛି ତାହା ବହୁ-ଭାରରୁ ଅଧିକ ଶ୍ରେଣୀ ଶ୍ରେଣୀ ସିଣ୍ଡିରେ ପରିମାଣ ପ୍ରାୟ ଏକତ୍ରାଂଶ ବି ବେକ୍ ଉଚ୍ଚାକ୍ଷେପ ମୂଲ୍ୟ ୧୧ ରୁ ବ୍ୟବହୃତ—ଲୋକେ ଛାକ ଶାଢ଼ୀ ପ୍ରକାର ଦେଇ କରୁଅଛନ୍ତି । ଚୈକଟି ବହୁ ଉପକାରୀ ଦୋଇ ଅନେକେ ସକ ପ୍ରକାର କରିଅଛନ୍ତି । ଏହି ଅଳ ଭେଦ ଗଣଜୀବନରେ ପ୍ରସ୍ତୁତ କରିଗଲେ ଦୋଧହୁଏ ସେଇ ଧ୍ୟା ଚଳାରେ ବିକସ୍ତରେ ମଧ୍ୟ ଲବ ପ୍ରତି ଶେରରେ ୨ ଟଙ୍କାରୁ କମ ରହୁନାନ୍ତା । ଦୁର୍ଘଟର ଶେଷ ଏସବୁ ଅତରୁ ବାହାର ଦୃଷ୍ଟି ପଡ଼ୁନାହିଁ । ଗଣ-ଜୀବନର କର୍ତ୍ତୃମାନେ କେବଳ ଲାଭମତ୍ତର କାର୍ଯ୍ୟମାନ ଗ୍ରହଣ କରୁଅଛନ୍ତି ।

ଦୃଷ୍ଟାନ୍ତ ଅତି ସୂକ୍ଷ୍ମାନ୍ତ ପଦାର୍ଥ । ପ୍ରାୟ ଅଧିକାଂଶ ଶ୍ରେଣୀମାନଙ୍କରେ ହାତକାରୀ ସମ୍ପେଣ୍ଡ ପରିମାଣରେ ମିଳେ । ଅମୁମାନଙ୍କର ଗଣଜୀବନର ରକ୍ଷାମହାଗଣମାନଙ୍କ ସୁଦ୍ଧରେ ବାନ୍ତ ସୁତ ଏ ସଜାହୋଇ ରକ୍ଷା ହୋଇଥିବାର ଅନେକପ୍ରକାର କେଶାପାଏ । ସମସ୍ତ ସମୟରେ ସେମାନେ ସେହି ବାନ୍ତ ସୁତକ କର୍ତ୍ତାପଦାର୍ଥ ସୁରୁପ ହେବୁ କହେଅଛନ୍ତି । ସମ୍ପୂର୍ଣ୍ଣ, ନେପାଳ, ଗୋସ୍ତାଳସୁର ପ୍ରଭୃତି ସ୍ଥାନମାନଙ୍କରେ ଅଳ ଉତ୍କଳ ହାତ ଦାନ୍ତର ତତ୍ତ୍ୱ ସଦର୍ଥମକ ପ୍ରସ୍ତୁତହୋଇ ବହୁ-ମୂଲ୍ୟରେ ବିକସ୍ତ ହୁଏ । ସହଜରେ ଅଧି-ମାନଙ୍କର ଗଣଜୀବନର ଉପସମାନେ ଏହି ହାତକାରୀ ଶିଳ୍ପ ଉଲଟ କମନ୍ତେ ଉପସମ୍ପେଣ୍ଡ ସ୍ଥାନରୁ ଚୈଶି ମିଶ୍ରୀ ମଗାଇ ସୁମୟ କେବଳ ଶିଳ୍ପକରଙ୍କର ସର୍ତ୍ତ କର-ପାଉଁଶ, ତାହାବେଳେ ଦୋହ ମଧ୍ୟ ବିଶେଷ ଲାଭକରକାରୀ ହୁଅନ୍ତା । ଶିଳ୍ପର

କାର୍ଯ୍ୟ କଟକରେ ଯଥେଷ୍ଟ ପରିମାଣରେ ଉଲଟଲଟ କରାଯାଉଅଛି । ବେଦଶିଳ୍ପ ଲୋକେ କଳହାସ ସେଲୁଲୋଜ ନାମକ ଏକପ୍ରକାର ପଦାର୍ଥରେ ନାନାପ୍ରକାର କଳକର୍ମମାନ କରାଇ କରୁଅଛନ୍ତି ଯାହା କ ପିଙ୍ଗାସର ବେଙ୍ଗୋଲ ଅଛି ଏବଂ ତାହା ଅଳ ଅଳ ମୂଲ୍ୟରେ ବିକସ୍ତ ହେଉଅଛି, ମାତ୍ର ତାହା କଦାନ ଶିଳ୍ପର ପଦାର୍ଥପତ ଶକ୍ତ ନୁହେଁ । ବେଶିକାକୁ ବିକ୍ରମ ଓ କଲ୍ କଲ୍ ଦୋଇ ଅନେକେ ଏହା ଖରଦ କରୁଛନ୍ତି, ମାତ୍ର ଶିଳ୍ପ-କର୍ତ୍ତାଗଣ ଦେହ ପଦାର୍ଥ ପାଇଲେ କେହି ତାହା ଅଦର କରନ୍ତିନାହିଁ । ଶ୍ରେଣୀମାନ-ଙ୍କରେ ଶିଳ୍ପର ଅଭାବ ନାହିଁ । ମହୁଣୀ, ଗମ୍ଭାଳ, ଦୁରଣ, ଓ ସମ୍ଭର ଶିଳ୍ପ ସମ୍ପେଣ୍ଡପରିମାଣରେ ମିଳେ, ସହଜରେ ଶ୍ରେଣୀମାନଙ୍କରେ ଏହି ଶିଳ୍ପର ଉଲଟିବିଧାନ ହୋଇପାରେ ।

—*—

କୃଷି କମିଶନଙ୍କ ରିପୋର୍ଟ (ପୃଷ୍ଠାଦୁଇ)

ଅନୁମାନେ ପରବର୍ତ୍ତନ ସମୟରେ ଦେଖିଅଛୁ କେପରକାରୀ ପ୍ରକାଶନସମୂହ ମତସଲର ଲୋକମାନଙ୍କର ସ୍ୱାସ୍ଥ୍ୟୋତ୍ତର ଦିଗରେ ବିଶେଷ ଦୃଷ୍ଟି ରଖିଅଛନ୍ତି । ସେମାନ-ଙ୍କର ଏ ବ୍ୟବହାର ଦେଖି ଅନୁମାନେ ଅତ୍ୟନ୍ତ ଆନନ୍ଦ ହୋଇଅଛୁ । ଲୋକ-ମାନଙ୍କର ଏହି କାର୍ଯ୍ୟ ଦେଖି ଅନୁମାନେ ଉତ୍ସାହ ଓ ଆଶାନ୍ୱିତ ହୋଇଅଛୁ । ଲୋକଙ୍କ ମଧ୍ୟରେ ଏହି ନାଗରଶକ୍ତିର ବହୁ-ଭାଗରେ ଦେଖାଯାଇଅଛି । ଏହି ପଞ୍ଚୀ-ସଂଗଠନର ଦୃଷ୍ଟାନ୍ତସୁଦ୍ଧ ଅନୁମାନେ ପୂର୍ଣ୍ଣ ସେବାସଦନ, ବଜାରର କୋ-ଅପରେଟିଭ ସୂକ୍ଷ୍ମ ଫେଲୋସୋଫି ସେପାକ୍ଟି, ଓ ଦକ୍ଷିଣ ଭାରତରେ ଉତ୍ତର ଏମ୍ ପି ର କାର୍ଯ୍ୟର ଉଦ୍ଦେଶ୍ୟ କରାଯାଉ ।

ଏ ବିଷୟରେ ଅନୁମାନଙ୍କର ଶେଷକଥା ମହାସଲର ବିକ୍ରୟ ଓ ସୂକ୍ଷ୍ମ ବିକସ୍ତର ବ୍ୟବସ୍ଥାର ପେପର ଦୂର ସଥାସମ୍ଭବ ଭୂମି ହୁଏ ହେଉ ବରରେ ସହକରକା ଅବଶ୍ୟକ ।

ଅନୁମାନଙ୍କର କର୍ତ୍ତବ୍ୟ ସମୟରେ ଅନୁମାନେ କେବଳ ଏହି ଧାରଣା କର-ଅସ୍ତୁତ୍ତ ସେ ଉପକରଣର ପ୍ରାୟ ମାତ୍ର ଲୋକ ପର୍ଯ୍ୟନ୍ତ ଉପକରଣର ଦୋଇ-ପାଉଁଶନାହିଁ । ଲୋକ ଶିଳ୍ପ ଓ କଲ ଶ୍ରେଣୀର ଅଧିକ ସମ୍ଭଳ ଉପକରଣ ବ୍ୟବସ୍ଥା, କଲ ସେକରର ବ୍ୟବସ୍ଥା, ପକ୍ଷାକାରଠାରୁ ସମ୍ଭଳ ବସ୍ତାକାର ବ୍ୟବସ୍ଥା, ଯାହାସୁତାର ବ୍ୟବସ୍ଥା, ଉତ୍ତରୁପେ ବିକସ୍ତର ବ୍ୟବସ୍ଥା କର କଲର ପକ୍ଷର ବୈଦିକ ମୂଲ୍ୟ ପାଇବାରେ ସାହାଯ୍ୟ କରିବାହାଁ କୃଷକମାନଙ୍କର ଉଲଟର ଅନୁମାନେ କେବଳେ ପସର୍ପର୍ପ ହେଉଅଛୁ । କିନ୍ତୁ ଉପକରଣର ବିକ୍ରୟ ଦୃଷ୍ଟିର ସଙ୍ଗେ ସଙ୍ଗେ କେବଳ ଲୋକସଂଖ୍ୟା ଏହି ଅନୁପାତରେ ବୃଦ୍ଧି ହୁଏ ତାହାହେଲେ ଏହି ବ୍ୟବସ୍ଥାକାର ବିକ୍ରୟ କଲମଧ୍ୟରେ କଲ ଲାଭକରକାରୀ ପ୍ରକାରୀ ସୁମ୍ଭା ଉଲଟ ସମ୍ଭବ ହୋଇପାରେ

ସମ୍ଭବତଃ ପଞ୍ଚୀକାମିମାନଙ୍କର ଅଭାବ ଅଭାବିତ କରରେ ଦୃଷ୍ଟିଗାଭିତା ବରଦାଏ ଏବଂ ସଙ୍ଗେ ସଙ୍ଗେ ସେମାନଙ୍କୁ ବେଙ୍ଗୋଲକୁ-ହେବ, ସେମାନେ ସେପରି କଲକେଣ୍ଡାରେ କଲକରର କଲକ ସାଧନ କରାଯାଉ ।

ପଞ୍ଚୀକାମିମାନେ ସେହିମାନଙ୍କର ନେତୃତ୍ୱର ଅଧିକ କରନ୍ତୁ ସେମାନେ ପଞ୍ଚୀକାମିଙ୍କୁ ବେଙ୍ଗଲରେ କିପରି ସେମାନେ ଅବସର ସମୟରେ ପଞ୍ଚୀକାମିଙ୍କ ମଜଲକନକ କାର୍ଯ୍ୟରେ ଅଧିକାଂଶ କରାଯାଉ । ଏହିଦିଗରେ ସେମାନଙ୍କର ସମସ୍ତ ଚେଷ୍ଟା ଲାଭୁହେବା ଦରକାର ।

—*—

ବର୍ଣ୍ଣମାଳା ଗିତିକାର ପଞ୍ଚକ ଉପାୟ

ପ୍ରାଇମେରୀ ସ୍କୁଲମାନଙ୍କରେ ପଠନ ଶିକ୍ଷା ପ୍ରଣାଳୀ:— (Suggestions regarding Primary Teaching reading by B. Bukherji Esqr. M.A.B. L. (Cal). M. A. (Edn.) (Leeds) Offg. Inspector of Schools, Orissa) (ପୂର୍ବ ପ୍ରକାଶିତ ପର)

ଏଠାରେ ଅନୁମାନଙ୍କର ପ୍ରଥମ ବିଷୟ ସହଜ ବିଶେଷ ସଂପର୍କ ଅଛି, କାରଣ ଏଥି ସକାଶେ ଶିକ୍ଷକଙ୍କର ବିଶେଷ ଚେଷ୍ଟା ଓ ପରଶ୍ରମ ଦରକାର । ଏ ବିଷୟରେ ଅନେକ ପ୍ରକାର ଶିକ୍ଷାପ୍ରଣାଳୀ ଦେଖାଯାଏ । ସେଥି ମଧ୍ୟରେ କିଛି ନୂତନ ହିଁ ନାହିଁ; ଶ୍ରେଣୀ ପ୍ରାଥମିକ ଶିକ୍ଷକଙ୍କର ସମ୍ଭବ କାରଣ କିଛି ନାହିଁ । ସ୍କୁଲରେ କିଛିକାକୁ ଗଲେ ବର୍ଣ୍ଣ-ମାଳା ଶିକ୍ଷାର ଶୁଖିଲା ବା ପକଡ଼ ଗୋଟିଏ ନୁହେଁ, ଅନେକ । ଏହି ସବୁ ବିଭିନ୍ନ ପଦ-ଲମାନଙ୍କୁ ଏକତ୍ର କରି ଏପରି ଗୋଟିଏ ପକଡ଼ ତାହାର ଦରକାର ହେବ ଯାହା ସୁକ୍ଷ୍ମସୁକ୍ଷ୍ମ ଏବଂ ମନୋବିଜ୍ଞାନ ସମ୍ପର୍କ; ଏହାକୁ ଅଧିକ ଶିକ୍ଷାଦାନ ପ୍ରଣାଳୀର ଉଦ୍ଦେଶ୍ୟ । ଏ ବିଷୟରେ ନିମ୍ନଲିଖିତ ୩ଟି ବିଷୟ ପ୍ରତି ମନୋଯୋଗୀ ହେବା ଉଚିତ:— ପ୍ରଥମତଃ ଏଥିରେ ଶିକ୍ଷକ ସମସ୍ତ ଲିପି, ସ୍ୱର ବିଶେଷତା ମୂଳ, କାନ, ଅକ୍ଷି ଓ ହାତ ପର-ଲୁଳନା ବିଶେଷ ଭାବରେ ଅବଶ୍ୟକ ହେବେତୁ ଏହା ଅନ୍ୟ ଶିକ୍ଷା ବୌଦ୍ଧିକ ମାନଙ୍କଠାରୁ ଶ୍ରେଣୀ ଓ ନିମ୍ନ । ଦ୍ୱିତୀୟତଃ ଶିକ୍ଷକ ଅଂଶ ପ୍ରକାର ନ କରି (ଯଥା ଅ ଓ କ, ଅ ଓ ଇ) ସମସ୍ତ ଶବ୍ଦକୁ ଏକା-ଅକରେ ଗ୍ରହଣ କରିବାକୁ ହେବ (ଯଥା ଅକ, ଅଇ) ଏବଂ ତୃତୀୟତଃ ଏହି ଶିକ୍ଷା ଅଗ୍ରସର କରୁଥିବା ସମୟରେ ଉପଯୁକ୍ତ ସ୍ଥାନରେ ଅକରର ସ୍ୱର ଉପରେ ଉଚିତ ଲୋର ଦେବାକୁ ହେବ (ଯଥା ଗ ଓ ଓ ଲୋର ଦେବ ଗା, ଲ ଓ ଇ କୁ ନେଇ କେଉଁ ଅକର ବା ତରର ଦେଉଁ ସ୍ୱର ତାହା ଶିକ୍ଷା ଦେବାକୁ ହେବ) ।

ପଠନ ଶିକ୍ଷାର ପ୍ରଥମ ଯୋଗ୍ୟ ସବୁ ବାସ୍ତବିକ ଉତ୍ତର, କାରଣ ଲୋକରେ ଶିକ୍ଷ ସବୁ (ଅକର) ବ୍ୟକ୍ତର ଉଚ୍ଚାରଣ ଏବଂ ବ୍ୟବହାରଶିଳ୍ପ—ତାହା ମୌଖିକ ଉପା ପର ନୁହେଁ, ଅର୍ଥାତ୍ ଗୋଟିଏ ମୌଖିକ ଶବ୍ଦ ହେଉ ବା ବସ୍ତୁକାମ୍ୟକେ ଶିକ୍ଷା ତାହା ଶ୍ରେଣୀ-ପାଠକ କିନ୍ତୁ ସେହି ଶବ୍ଦକୁ ସେପରି ଅକା-ରରେ ଶିକ୍ଷା ଦେବା ଲୋକାରେ ଅନୁମାନେ ବ୍ୟବହାର କରୁ ତାହା ଗୋଟିଏ ନିୟମ ହାତ ଗୁଲଟ ହୋଇଥାଏ (ଯଥା ଓଡ଼ିଆ ଉପାର 'ଲ' ଶବ୍ଦ, ବଜାରୀ ଉପାର 'କ' ଓ ଇଂରାଜି ଉପାର 'l' ଏ ସମସ୍ତଙ୍କର ଉଚ୍ଚାରଣ ସମାନ ହୋଇଥାଏ କିନ୍ତୁ ଏହି 'ଲ' ଶବ୍ଦ ଉଚ୍ଚାରଣର ସମସ୍ତ ଲାଭର ସ୍ୱର ଏକପ୍ରକାର ଶ୍ରେଣୀ-ପାଠକ) । ପଠକତ୍ୱର ଶିକ୍ଷା ହେବେକଲ ପ୍ରଥା ବା ବେଙ୍ଗୋଲିକ ମାତ୍ର ଶିକ୍ଷା ଦେବ ତାହା

ନୁହେଁ, କିନ୍ତୁ ନି ସକାଶେ ତାହା ବ୍ୟବହାର ହୋଇଥାଏ ତାହା ଅବଶ୍ୟକ ଶିକ୍ଷା ଉଚିତ ଅନୁର ମଧ୍ୟ ଏହା ବ୍ୟବହାର ହେଉଁ ସ୍ୱରର ମୌଖିକ ଉପକାରରେ ଏହା (ଶବ୍ଦ) ଗଠନ ତାହା ଏବଂ ସେହି ସ୍ୱରସୁତର ଅନୁମୋଳ ମଧ୍ୟ ଶିଳ୍ପ ହେବା ଉଚିତ । ଉପାଦାନସୁଦ୍ଧ

—*—

କାଳା ପା ଶା । ଏହି ଶବ୍ଦ ଧର-ପାଉଁଶ । ସ୍ୱର ବିକ୍ରୟ କଲେ ଏହି ଶିଳ୍ପ ପରିଷଦ ୨୫ ଟଙ୍କା ଅଛି ଏବଂ ଏଥିରେ ଶ୍ରେଣୀ ଅକର ମଧ୍ୟ ଅଛି ଉଲଟରେ 'ଲ' ଓ 'କ' ଦୁଇଟି-ବର୍ଣ୍ଣସମୋଗରେ ଗଠନ । ଏଠାରେ ଏହା ଦେଖିବାକୁ ହେବ ଯେ ଶିଳ୍ପ ପକ୍ଷରେ ପଠନର ଅନୁକୃତ ଉଦ୍ଦେଶ୍ୟ ସାଧନ ସକାଶେ (୧) ଶିଳ୍ପକୁ ସୁଖି ମାତ୍ରରେ ଜାଣିବାକୁ ହେବ (୨) କି ଉଦ୍ଦେଶ୍ୟରେ ଏହାର ବ୍ୟବହାର ତାହା ଜାଣିବାକୁ ହେବ ଏବଂ (୩) ସ୍ୱର ଉପାଦାନ ଓ ବହୁ-ସୋଗୀପକ୍ଷର ସବୁ ଜାଣିବାକୁ ହେବ । ଶିଳ୍ପକୃତ ଶବ୍ଦ ଓ ସ୍ୱର ମଧ୍ୟରେ ସମକ ପ୍ରସଙ୍ଗକୁ ଅନୁମାନଙ୍କର ପ୍ରଥମ ଏବଂ ପ୍ରଥମ ଉଦ୍ଦେଶ୍ୟ । ତେଣୁ ମନୋବିଜ୍ଞାନର ସୁଖି-କର ବିଷୟମାନଙ୍କ ପ୍ରତି ମନୋଯୋଗୀ ପ୍ରକାର କର୍ତ୍ତବ୍ୟ ଅର୍ଥାତ୍ ଯାହା ଅନୁମାନଙ୍କ ସମ୍ପର୍କରେ ଉପସ୍ଥାପିତ ହେବବୋଲି ଅନୁ-ରୁ ତାହା ବିଷୟ ପଠରେ ପ୍ରକାଶ କରୁ । ଶିଳ୍ପର ଉଦ୍ଦେଶ୍ୟ ଓ ଅଗ୍ରତ୍ୱ ଓ ସ୍ୱର ଉପକାରଣ ଅର୍ଥାତ୍ ସୁକ୍ଷ୍ମ କୃତ୍ୱିକା ଶିକ୍ଷା ସମ୍ପର୍କ ସନ୍ତୋଷକରତ ହୋଇ ନି-ପାରେ । ସେଥିପାଇଁ ଶିଳ୍ପର ମୂଳଭୂମି ହୁଏ ପରେ ଏପରି ବେଳେକ ଉପାଦାନ ନିବ-ଅବଶ୍ୟକ ହେଇଥାଏ ଯାହା କି ସୁକ୍ଷ୍ମ-କର ଅନୁକରଣ ହେବ । ଏପରି ଶେଷରେ ସୁକ୍ଷ୍ମସୁକ୍ଷ୍ମ ଭାବରେ ଏକ ମନୋବିଜ୍ଞାନ ସମ୍ପର୍କ ଉପକରଣରେ ସମସ୍ତ, ସ୍କୁଲ ଏବଂ ଶିଳ୍ପର ଉଦ୍ଦେଶ୍ୟ ଅନୁକରଣ ହେବ ଅର୍ଥାତ୍ ସେହି ବିଷୟ ଶିଳ୍ପ ଦେଖି ଜାଣେ ବା ବ୍ୟ-କ୍ତ ସେ ସବୁବେଳେ ଉପାଦାନ କରେ ଏବଂ ଓ ଅର୍ଥ ଅନୁସାରେ ଯାହା ତାହା ଶିଳ୍ପ, ହେଉଁ ଅଧିକ କରବା ଉଚିତ ଅବଶ୍ୟକ ବର୍ଣ୍ଣମାଳା ଶିକ୍ଷା ହେପର ହୁଏ ବିଷୟ ସେଇ ଅଧିକ କରାଯାଏ ତାହା ଅନେକା ପ୍ରାୟରେ ଏହାକୁ (ଉପାଦାନ ଅର୍ଥ, ସ୍ୱର) ବେଳ ଅଧିକ କରବା ବ୍ୟବସ୍ଥା ଅଳ ଉଚିତ୍ତ । କାରଣ ପଞ୍ଚୀକ ପ୍ରଥମ ଅବସ୍ଥାରେ ଅପାକର ସ୍ୱରର ମୌଖିକ ଉପାଦାନ ଯାହା କି ଏକକ ମିଳତ ହେବି ଶବ୍ଦରେ ପରିଣତ ହୁଏ ଏବଂ ହେଉଥିବି ଶିଳ୍ପୀର ରୂପରେ ପ୍ରକାଶିତ ହୁଏ ତାହା ଶିଳ୍ପା ଉଦ୍ଦେଶ୍ୟ ଅନୁକରଣ ଏବଂ ସଂ-ଶେଷରେ କରର୍ଥକ—ଶିଳ୍ପକୃତ ଶିଳ୍ପ-ମାନଙ୍କର ଶ୍ରେଣୀରେ ଶବ୍ଦଠାରୁ ଅଳ ସମ୍ଭବ । ସ୍ୱର ସୂକ୍ଷ୍ମତା ଉପକାର ମାନଙ୍କରେ ଶବ୍ଦ ବିକାଶର ଯାହା ପଠନ ଶିଳ୍ପଦାନର ଅବଶ୍ୟକତା ଦାଖି । ଶିଳ୍ପ ବିଶ୍ଳେଷଣ ପ୍ରଣାଳୀ ପ୍ରାଇମେରୀ ଶିକ୍ଷକମାନଙ୍କ ପକ୍ଷରେ ବିଶେଷ ସାହାଯ୍ୟକାରୀ । ସେହିପରି ଶବ୍ଦ ସହଜ ପରକର ସେହିପରି ପ୍ରକା ଅନୁମାନଙ୍କର ସ୍ୱରର ଉପାଦେୟ ଅନୁକରଣ ବିଶ୍ଳେଷଣ ଏବଂ ସେହିପରି ସ୍ୱରର ସୁନିଶ୍ଚିତ ହାତ (ଯଥା ବାକ୍ୟ ମାତ୍ରକ ପ୍ରକାର) ନୂତନ ଶବ୍ଦ ପଠନ କାମ ସଂଶ୍ଳେଷଣ (ପରେ ଶିଳ୍ପଦାନର ସୁକଳା ବେଳ) ଏହାହାତ ଶିଳ୍ପ ପାଠକର ସ୍ୱରର ଉତ୍ତର ପାଇପାରେ । ସୁ-ପ୍ରଣାଳୀ ଅନୁକୃତ ଓ ଶ୍ରେଣୀରେ ବ୍ୟବହାର

ଧୂଜାର ବିରାଟ ଆୟୋଜନ

ନାମମାତ୍ର ମୂଲ୍ୟଦେଇ ବହୁମୂଲ୍ୟ ଯତ୍ନଶୀଳାଙ୍କ ସଂଗ୍ରହର

ଅଭିବନ୍ଧୀୟ ସୁଯୋଗ

ପଞ୍ଚମ କବିଦେବତୀ-କାଣ୍ଡିଗାଠରେ ଅସମ୍ଭବ କପର ସମ୍ଭବ ହୋଇପାରେ ।

ଓଡ଼ିଶାର ଅନ୍ୟାନ୍ୟ ସ୍ତ୍ରୀକାଳୀୟ ଏପରିକି ଏହା କବିତାକୁ ସାହାଯ୍ୟ ହୋଇପାରିବ ।

କେବଳ ଆମର ଦୁର୍ଗାପୂଜା ପର୍ବକୁ ନିମ୍ନଲିଖିତ ସୁସୁକ୍ଷମ ନାମମାତ୍ର ମୂଲ୍ୟରେ ବ୍ୟୟଦେବ । ପୁଣି ସେ ଏକତ୍ର ଏହିକ୍ରମାନ୍ତରୁ ଏକସେଟ୍‌କୋର୍ଡେ ଭାବୁ ଶ୍ରେୟ ରହିବ ଯେଉଁ ସମସ୍ତଙ୍କୁ ସୁସାଧ୍ୟ ।

୧ । ନୂଆ-ହସ୍ତାକ୍ତ ୨ ଶ୍ରେଣୀ	ଟ ୨ ୯	ପୁସ୍ତକ ଟ ୨ ୫
୨ । ଶ୍ରୀମତୀ ଲକ୍ଷ୍ମୀବତୀ ୧୩ ଶ୍ରେଣୀ	ଟ ୫ ୯	" ଟ ୨ ୫
୩ । ଶ୍ରୀମତୀ ସୁମତୀ ୧୩ ଶ୍ରେଣୀ	ଟ ୨ ୫	" ଟ ୨ ୫
୪ । ଅଗାଧ ନାମାସ୍ତ୍ରୀ	ଟ ୦ ୫	" ଟ ୦ ୫
୫ । ନାମାସ୍ତ୍ରୀ	ଟ ୦ ୫	" ଟ ୦ ୫

ଏସମ୍ଭବ ଏକତ୍ରକୋର୍ଡେ କେବଳ ଟ ୨ ୯ ମୂଲ୍ୟରେ ପାଇପାରିବେ । ଶୀଘ୍ର ଅଭିବନ୍ଧୀ ପଠାନ୍ତୁ, ଏହି ସମ୍ଭବମାନ କେବଳ କେତେକ ଶ୍ରେଣୀ ନିକଟରେ ଅଛି । ବିଳମ୍ବରେ ହରାଇଯିବେ ।

ଠିକଣା ୫—

ମେନେଜର

କଟକ ପ୍ରିଣ୍ଟିଂ କମ୍ପାନୀ ଲିମିଟେଡ୍, କଟକ

Notice

The 12th session of the All Orissa Students' Conference will be held at Balasore. The exact date of its sitting will be announced hereafter. For the present it is proposed to hold its sitting in the beginning of the coming Puja vacation in October 1928.

Some Head Masters of Schools expressed their inability to permit their students in taking part in the Conference and its activities. On it the Secretary made a reference to the Director of Public Instructions, Bihar and Orissa and he ordered that the students should not be obstructed in any way in working out the Conference so long as it adhered to its recognized programme of social, industrial and educational advancement and its Office-bearers and President were not objected to by the Collector of the place or the Commissioner of the Division. The present Office-bearers are not objected to. And it is hoped the Committee will chose a President who may not be objected to. The Secretary has separately addressed the Collector of Balasore in the matter. And it is presumed that no difficulty will arise.

Now the Executive Committee of the Conference appeals to the students of all Schools and Colleges in the natural Orissa to select their representatives to the coming Conference and send their names to the Secretary as quickly as possible.

Further it appeals to all students and their well-wishers to send all suggestions, proposal and resolutions to the Secretary for their adoption at the Conference.

Of course it goes without saying that some subscriptions should be raised at each centre to meet the expenses of the Conference. The smallness of the amount collected is immaterial. It is the spirit of co-operation that is essential.

Arrangements are being made at Balesore to form a strong reception committee and the Secretary will soon proceed thither for this purpose.

A comprehensive report of the last Conference is now ready. To meet its costs, its price is kept at 4 annas per copy. It can be had from the Secretary on application. A perusal of this report will improve the out-look of the students regarding the Conference.

Head Office } L. Patnaik, M.B.E.
Tulsipur, } Secretary,
Cuttack } All Orissa
At Present } Students' Conferen-
Puri. } ce.
1st July 1928

375 4-8-28

Wanted an Inspector of Fisheries for Patna for two years in the first instance on Rs. 75/- a month. Preference will be given to a graduate in science possessing knowledge of zoology or practical experience in fishery work. The applicant should be hardy as he will have to tour extensively. The application should be made to the Director of Industries, Bihar and Orissa, Patna, on or before the 20th August 1928.

Wanted- A trained History graduate, strong in English and Geography for the post of Assistant Headmaster, Boys' English School, Sundargarh on a monthly salary of Rs. 72-4-100 with free quarters. None need apply who is not a native of Orissa. A scout and sportsman will be preferred. Applications stating age, nationality and past teaching experience must reach the undersigned on or before the 20th August 1928. The selected candidate will have to join at once.

Dewan of Gangpur State,
P. O. Sundargarh
Via-Jharsuguda, B. N. Ry.

373 WANTED 11-8-28

A mistress in the Vernacular Teacher's Service on Rs. 30-1-50 for a middle vernacular school for girls at Rampella.

Candidates must be middle vernacular passed and trained.

Applications with testimonials should be submitted to the District Inspectress of Schools, Balasore by the 15th August, 1928.

Only those who are natives of or domiciled in, the province need apply.

Patna } P. A. D'Abrue.
The 26th } offg. Deputy Directress
1928 July } of Public Instruction

ଭାବନା ଆୟତ୍ତଦେବ ପାଠକ ସମାଜ

ଦ୍ଵିତୀୟ ବୈଷୟିକ କଟକ ଆୟତ୍ତଦେବ ପାଠକ ସମାଜର ଅଧିକାରୀ ଶ୍ରୀମତୀ ଶ୍ରୀମତୀ ମିଳେ । ଭୈଳ, ବୃତ୍ତ, ଶ୍ରୀକୃଷ୍ଣ, କାବିରାଜ୍ୟ, ମହାଶୟଳ, ରାମ-ସିନ୍ଧୁ ଓ ଅନ୍ୟାନ୍ୟ ଶ୍ରୀମତୀଙ୍କ ଦ୍ଵାରା ପାଠକ ସମାଜର ବକ୍ତୃତାରେ ସର୍ବଦା ପ୍ରସ୍ତୁତ ଅଟେ । ସ୍ଵର୍ଣ୍ଣବର୍ଣ୍ଣ ମହାଶୟଳ ଭୋ ୧ କାକୁ ଟ ୫ ୯ ଓ ଅନ୍ୟାନ୍ୟ ସେ ୧ କାକୁ ଟ ୫ ୯ ଶ୍ରୀମତୀଙ୍କ କାର୍ଯ୍ୟରେ ମହାଶୟଳ ଟ ୮ ୯ ପ୍ରତି ମହାଶୟଳ ଟ ୨ ୯

ଭ.ପି. ଦ୍ଵାରା ମାତ୍ର ଦେଖାଯାଏ

ସୁସ୍ଥତା ଭାଗ୍ୟ ସ୍ଵ. ସ୍ଵ. ସୁସ୍ଥତା

ଦ୍ରୁ ସଂହାର ବା କାକରପାମ

ସେପ୍ରକାର କାକୁ ଟ ୨ ୫ ଥରେ ପଢ଼ା ହୋଇ ପଢ଼ାଣରେ ଅଭିବନ୍ଧୀୟ, ମହା ପ୍ରତି ଡ଼ାକ ଟ ୫ ୯ କାକୁ ସଂହାର-ଏପ୍ରକାର ସାହାଯ୍ୟ ଦୁର୍ଘ୍ଟ ଅ ଡ଼ାକ, ମହା, ବିଭିନ୍ନ ଭାଗ୍ୟ ଓ ୨ ୫ ଥରେ ଅଭିବନ୍ଧୀୟ ହୁଏ । ମହା ଡ଼ାକ ଟ ୫ ୯ ଏକତ୍ରକୁ ଦାବିପା ପର୍ଯ୍ୟନ୍ତ ଦାବିମାତ୍ର ଟ ୫ ୯ ଦେଖାଇ ଦେବ ସୁସ୍ଥତା ଓଡ଼ିଶାର ସେଇ ଏପ୍ରକାର ଏକ, ଦେ, ସୁସ୍ଥତା ଓଡ଼ିଶାର ଓଡ଼ିଶା

କାର୍ଯ୍ୟକ୍ରମ

ଭୂମି ଓ ଶ୍ରୀ, ପ୍ରକୋପ ଶ୍ରୀମତୀ ସୁସ୍ଥତା ଶ୍ରୀମତୀଙ୍କ ଦାବିରେ ମହାଶୟଳ ଟ ୫ ୯ କାକୁ ସଂହାର ଟ ୫ ୯ କାକୁ ମହାଶୟଳ ଟ ୫ ୯ କାକୁ ସୁସ୍ଥତା ଟ ୫ ୯ କାକୁ ସୁସ୍ଥତା ଟ ୫ ୯ କାକୁ

ସୁସ୍ଥତା ଟ ୫ ୯ କାକୁ ସୁସ୍ଥତା ଟ ୫ ୯ କାକୁ

Imperial Bank of India 31-12-28

Bankers to the Government of India
Authorised Capital --- --- Rs. 11,25,00,000
Paid up Capital --- --- Rs. 5,62,50,000
Reserve Fund --- --- Rs. 5,07,50,000
Reserve Liability of Shareholders Rs. 5,62,50,000
Branches in all principal Towns of India, Burma and Ceylon
Current Accounts opened free of charge. Fixed Deposits received at interest. Savings Bank. Deposits received and interest allowed;—
GOVERNMENT AND OTHER SECURITIES received for safe custody.
Purchases and sales effected. Interest and dividends collected and credited to account or remitted in accordance with instructions.
DRAFTS AND TELEGRAPHIC TRANSFERS issued.
LOANS AND CASH CREDITS. Granted on approved security and all general banking business transacted.
Rates and rules on application to the Agent.

CUTTACK BRANCH,
Situating Collectorate Buildings!

Golden Opportunity to those who use Motors.

No more in trouble for tyres & tubes. We repair tyres and tubes by means of vulcanising at a very moderate charge.

ମହା ଗାଡ଼ାର ଓ ଟ୍ୟୁବ୍ ମରାମତି ପାଇଁ ଆମ ଅଧିକାରୀଙ୍କ ପକ୍ଷରୁ ବହୁତ ନୀତି ସମ୍ପୂର୍ଣ୍ଣ ଭାବରେ ସମସ୍ତଙ୍କୁ ଦିଆଯାଏ ।

ସୁସ୍ଥତା ଟ ୫ ୯
ମହାଶୟଳ ଟ ୫ ୯

Wanted an experienced L. A or trained matric for the Second mastership of the Biraja M. E. School, Jajpur Pay Rs 30/- to Rs. 35/- a month according to qualifications. Apply with testimonials to the Secretary before the 15th August next.

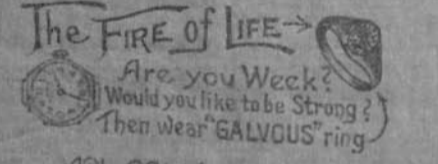
370 WANTED 4-8-28

Wanted a L.T. Headmaster for the Baransing M. E. School on Rs 50/- P. M. Applications to reach the undersigned on or before 15th August 1928.

Dasarathi Panigrahi Secretary Baransing M. E. School P. O. Khantapara Dt. Balasore.

କଳିଙ୍ଗ ଉତ୍ତରୀର ନୂତନ ଆବିଷ୍କାର ବୈଦ୍ୟୁତ ଉପାୟରେ ଅଗୋଟାଳ ବୈଦ୍ୟୁତ ଉପାୟରେ କ'ଣ ହୋଇ ନ ଥାଏ ? ଏହା କ୍ଷେତ୍ରକୁ ଚଳାଇପାରେ, କାଳକୁ ଶୁଣାଇପାରେ, ଅଳ୍ପ ଦେଖାଇପାରେ ଶଂଖିତାଦୀରେ ସାହା ଅଳ୍ପ ନି ବୋଲି ମନେ କରୁଛ ଏହା ତାହା ସାହାଯ୍ୟରେ ସଂପନ୍ନ ହୋଇପାରେ ।

ଅପଣ ଯେତେ ଡାକ୍ତରଠାରୁ ଉତ୍ତମ ଲୋକ ଶାଳ ବରତ୍ର ହୋଇ ପଡ଼ିଲେଣି "ଗାଲଭସ" ସୁଦ୍ଧା ପିନ୍ଧନ୍ତୁ, ତାହାହେଲେ ସୁଖ ସନ୍ତରେ ଜୀବନ ଯାପନ କରିପାରିବେ ।



ଏହା ବସ୍ତା ଓ ତମ୍ବା ଉଦୟ ଧାତୁ ସିଂହରେ ଗୋଟିଏ ସେତକଣ୍ଠି ଧାତୁରେ ଜମିତ ଏକ ଏପରି ଅନାଳ ପର୍ଣ୍ଣ ଲକ୍ଷଣାଦି ଶଲ୍-ଲକ୍ଷଣ ବଚେର କାବୁଡ଼ି ।

ଏହା ଗୋଟିଏ ସୁନ୍ଦର ସ୍ତେନ-ସ୍ତ-ସ୍ତେନ ଏକ ଅନାଳ ବୁକ୍ କରତା ଯେ ବେଶ୍ ପିନ୍ଧନ୍ତୁ ତାଙ୍କ ମ୍ୟାରେସିଆ, ବସନ୍ତ, ଉନ୍ମତ୍ତ ଏଣା, କଲେର, ଶ୍ରେୟ, ବସ୍ତ୍ରାମାପତ୍ତ, ଅର୍ପ, ସମ୍ପାତ ପ୍ରଭୃତି ବୌଦ୍ଧିକ ସ୍ତେନ ଅନୁମତ କରପାରେନାହିଁ, ଏପରି କି କୁଣ୍ଠ ଓ ଗଳପତ୍ତା ପ୍ରଭୃତି ଶ୍ରେୟ ମଧ୍ୟ ଅନୁମତ କରପାରେନାହିଁ । ଏକ ଉତ୍ତମ ଚୂଳ୍ୟ ଟ ୨୯, ଅର୍ଦ୍ଧ-ଉତ୍ତମ ଟ ୩୯, ଯେ ଏକଟ ୧୨ ଗୋଟି ମୁଦ ଶ୍ରେୟକ ସେ ଗୋଟିଏ ୯୮ କାରେକ୍ଟର ସୁନ୍ଦର ଗାତବ୍ୟା ଏକ ଉତ୍ତମ ଚୂଳ୍ୟ ଓ ବାକ୍ ସମ୍ପତ୍ତ ହସ୍ତାନ୍ତର ପାଇବେ । ଯେ ୨ ଗୋଟି ଏକଟ ଶ୍ରେୟକ ସେ ଗୋଟିଏ କଲେର ସ୍ତେୟକ୍ଷି ପରେଟ ଲକ୍ଷଣାଦି ବାକ୍ସ ସମେତ ଉପକାର ପାଇବେ । ଏହା ପ୍ରସ୍ତୁତ ପ୍ରାର୍ଥନାସୁ ।

The Galvo's Ring Manufg. Co 9 (U. D.) Raghunath Chatterjee Street P. O. Bealon Street, Calcutta.

ନୂତନ ଗଣିତ

ଉତ୍ତରୀର ବ୍ୟାଜ ଅଫ୍ ନୂତନ ଗଣିତ ପତ୍ର ୩୧ ୧୯୨୮ ପତ୍ର ୩୧ ୧୯୨୮

ନିୟମାବଳୀ

ପତ୍ର ୩୧ ୧୯୨୮ ପତ୍ର ୩୧ ୧୯୨୮ ପତ୍ର ୩୧ ୧୯୨୮ ପତ୍ର ୩୧ ୧୯୨୮ ପତ୍ର ୩୧ ୧୯୨୮

ଉତ୍ତରୀର ବ୍ୟାଜ ଅଫ୍ ନୂତନ ଗଣିତ ପତ୍ର ୩୧ ୧୯୨୮ ପତ୍ର ୩୧ ୧୯୨୮ ପତ୍ର ୩୧ ୧୯୨୮

ସାର୍ବଜନୀନ ସଲସା

ଏହି ସାର୍ବଜନୀନ ସଲସା ପତ୍ର ୩୧ ୧୯୨୮ ପତ୍ର ୩୧ ୧୯୨୮ ପତ୍ର ୩୧ ୧୯୨୮

ଉତ୍ତରୀର ବ୍ୟାଜ ଅଫ୍ ନୂତନ ଗଣିତ ପତ୍ର ୩୧ ୧୯୨୮ ପତ୍ର ୩୧ ୧୯୨୮

ପୂରାତନ ଅମୂଲ୍ୟ ଯୁକ୍ତ ପୁସ୍ତକ ମହାଭାରତ

ଏ ମହାଭାରତ ପୁସ୍ତକ ପୁସ୍ତକ ପୁସ୍ତକ ପୁସ୍ତକ ପୁସ୍ତକ ପୁସ୍ତକ

ଶ୍ରୀମଦ୍ଭଗବଦ୍ଗୀତା

ପୁସ୍ତକ ପୁସ୍ତକ ପୁସ୍ତକ ପୁସ୍ତକ ପୁସ୍ତକ ପୁସ୍ତକ

କାଳିଦାସଙ୍କ ସଂକ୍ଷିପ୍ତ ଜୀବନ ଚରିତ୍ର

ଏ ପୁସ୍ତକ ପୁସ୍ତକ ପୁସ୍ତକ ପୁସ୍ତକ ପୁସ୍ତକ ପୁସ୍ତକ

କଲିକତାର ପ୍ରସିଦ୍ଧ ରଙ୍ଗଟୋକାଳି

ଅନୁମତ ପତ୍ର ମତ୍ତରାଜ୍ୟ ଲକ୍ଷଣାଦି ପାଣ୍ଡିତ୍ୟ ପୁସ୍ତକ ପୁସ୍ତକ

କାଳିକତା

ପୁସ୍ତକ ପୁସ୍ତକ ପୁସ୍ତକ ପୁସ୍ତକ ପୁସ୍ତକ ପୁସ୍ତକ

31-10-28.

Goldsmiths' Sheet Rolling Mills.



ଉତ୍କଳରେ ଏହିପରି ଅନେକ ବର୍ଣ୍ଣିତ ଯୋଗଦାନ ପତ୍ର ଏବଂ ଅନେକାନ୍ତେ ଚାହାନ୍ତି ଏକେଣ୍ଡ ଅଟୁ । ଏହି ଗୋଲରୁର "ଟେମ୍ପର" ମଲଭୁତ ଏବଂ ଏହାର ଆକାର ଗୋଲପତ୍ର । ଏହାର ଉଦୟ ପାଖରେ କାନ୍ଥ ପ୍ରକାର ଏହା ଅତ୍ୟନ୍ତ ମଲଭୁତ । କାନ୍ଥର ଉତ୍ପାଦ ପତ୍ର ଇଂରାଜରେ ଲେଖନ୍ତୁ ।

CH. SOBHANA CHALAKM AND SONS,
Chilakalapadi.
Masulipatam

WANTED 4-8-28 379 18 11-8-28

Temporary probationary Assis-
on Rs. 50/- a month
ar and Orissa Jail De-
nent with probability of being
a later in a permanent vacancy,
as the prospect of promotion
to course to the grade of Assis-
Jailer on Rs. 70-5-120/- and
to the grade of Jailer on
40-20-360-.

Wanted an experienced Pesh-
kar on salary Rs. 20/- per mensem
with prospect of increase. Knowle-
dge of English and good hand-writ-
ing essential. Applications in the
hand-writing of candidates with
copies of testimonials will be recei-
ved up to 15th August by the
Manager, Kanika Raj, P. O. Raj-
kanika, (Dist. Cuttack)

Qualifications required--A can-
diate must possess the following
qualifications--

381 18-8-28

He must be in good health
physically fit for Government
service to which effect he must
attach to his application a certifi-
cate in the prescribed form from a Ci-
rurgian; (ii) he must not be more
than 25 years of age; not less than
5 feet 6 inches in height and 30 in-
ches round the chest; (iii) he must
have passed the I. A., or I. Sc., exa-
mination of an Indian University
and have a thorough knowledge of
English; (iv) he must be a man
belonging to a respectable family
of good social standing; (v) he
must have a certificate of good
character from some persons of
standing in society; (vi) he must be
a native of this province or
natively domiciled therein, in the
case his application must be
supported by a certificate to that
effect from the District Magistrate
of the district in which he claims to
be domiciled.

WANTED a passed Sub-Over-
seer for the Pal-Lahara State on a
monthly pay of Rs. 30/- plus fixed
travelling allowance of Rs. 10/-
with the benefit of State Provident
fund, free quarters and with future
prospects. None need apply who
has no practical experience of the
work for at least one year. Appli-
cations will be received by the
undersigned upto 20th. August 1928

H. D. Pajahari
Dewan of Pal-Lahara State.

ବିପଦବନ୍ଧୁ
ଔଷଧାଳୟ ।

ଓଡ଼ିଶା ଅନୁବେଦନା ଔଷଧାଳୟ
ମଧ୍ୟରେ ଏହା ସମସ୍ତଙ୍କ, ପ୍ରାଚୀନ ଏବଂ
ସୁରକ୍ଷା ପତ୍ର । ଅନୁବେଦନା ପ୍ରକାଶନ-
ପତ୍ର ପୂର୍ଣ୍ଣ, ବୃତ୍ତ, ବୃତ୍ତ, ବୃତ୍ତ ଅବ-
ପକ୍ଷରେ ମୋକ୍ତ ଅଟ, କୃଷ୍ଣ, ମରୁତୁଳ
ଶରୀର, ଶାସ୍ତ୍ରାଳୋଚନ, ବଳ, ସ୍ୱପ୍ନ ଅବ-
ସ୍ଥାପନ, ସ୍ୱପ୍ନ, ଭୈରବ ପ୍ରକାଶ ପତ୍ର । ଓଡ଼ିଶା
ଅବ ସମସ୍ତଙ୍କର ବ୍ୟୟାଳୟ ସ୍ୱଳ୍ପ ଫୁଲରେ
ବିକ୍ରୟ ହୁଏ । କମ୍ପୋଜିଟରେ ପତ୍ର ପଠାଇଲେ
ଉତ୍ତର ପାଇବେ ।

G. W. Maconachie,
Lt-Col., I.M.S.
Inspector General of Prisons
Bihar and Orissa.

ଉତ୍କଳ ସମ୍ବାଦ } ଶ୍ରୀ କାଳକୃଷ୍ଣ ଦମ୍ଭ
ବୃତ୍ତ } କରକଳ ଓ
ଅନୁବେଦନା ପତ୍ର

expresso

expresso

exp

Expresso

Expresso

Expresso

Expresso

ନିମ୍ନ

ଜିଲ୍ଲା କୁସ୍ କିମ୍ବି ନୋଟିସ

ପେଟେରୁ ରେଡ଼ାଗୋଲ୍ ସେକ୍ସ ସମ୍ପାଜନ
 ଦୁଇଟି ଜିଲ୍ଲାକିମ୍ବି କୁସ୍ମାନ ଅନେକ କେନ୍ଦ୍ର-
 ସ୍ୱୟମ୍ ସମାଜ ଶେମାଗର ଠାରୁ ଜାତୀୟ
 ପୁରୁଦାର ପର୍ଯ୍ୟନ୍ତ ଓ । ଏହାଦ୍ୱାରା ସମସ୍ତରେ
 ରେଡ଼ାଗୋଲ୍ ସଦର କୁସ୍ମାନ ଶିକ୍ଷାକୁ ସୁଧା
 ଖାତେନ ଏବଂ ରୁଲ୍ ସଦର ଅବସରରେ
 କିମ୍ବି କରାଯିବ । ଗୁଡ଼ିକରେ ନିଜେ
 ଜିଲ୍ଲା ଡାକ୍ତର ନିମ୍ନାପତ୍ତି ଏବେକ ପଠାଇ
 ଜିଲ୍ଲା ଦୁଇ କେନ୍ଦ୍ରରେ । ଯାହାକିମ୍ବି କିମ୍ବି
 କୁସ୍ମାନରେ ସେ ଉକ୍ତ ସଦର କିମ୍ବିମାନର
 ଅଂଶେ ମିଳୁଥିବି ସ୍ୱରୂପ ଦାଖଲକରାଯିବ ।

ଅବଶ୍ୟକ କିମ୍ବି ସୁଧାକର କେନ୍ଦ୍ରକୁ
 କେନ୍ଦ୍ର । କେନ୍ଦ୍ରକୁ ଅନେକ କେନ୍ଦ୍ର ଯାକ ଜିଲ୍ଲା
 କରାଯାଇ କେନ୍ଦ୍ରରେ ସଦା କିମ୍ବିମାନ ଚାହା
 ପ୍ରଥମ ଜିଲ୍ଲା କିମ୍ବିମାନ କେନ୍ଦ୍ର କେନ୍ଦ୍ର ।
 ସୁଧାକର କୁସ୍ମାନ :-

(୧) ଶରଦ୍ୱର କମ୍ପାଣିମେଣ୍ଟ ନୂଆ କୁସ୍

ଏହି କୁସ୍ ଶେମାଗର ଶେମାଗର ସୀମାକୁ ଅନୁ
 କିମ୍ବିମାନରୁ ଏଥିରେ ଶାଳ; ପିଆଜାଳ, ପିପ୍ପା,
 ବର୍ତ୍ତମାନ ଅର୍ଥକୁ କେନ୍ଦ୍ରଠା, ସର
 କରାଯାଇ, ଶୁଖି ଉପଯୋଗୀ ଲାଲ୍‌କିମ୍ବି,
 କିମ୍ବିକିମ୍ବି ମିଳୁଥିବି ଅଠ, ଜାଳ ଠାଠ ଓ
 କୋଇଲି ପ୍ରଭୃତ ପଦାର୍ଥରେ ମିଶ୍ରାକର ।
 ଶେମାଗର ଶେମା ସୁଧାକର, କୌରକେ
 କୌରକେ ଓ କେନ୍ଦ୍ର ଶାଳକୁ ନା ମହା-
 ନଦୀରେ ଅନାକ କେନ୍ଦ୍ରକୁ ଶେମାଗର ସୁଧା-
 କିମ୍ବି । ମହାନଦୀ କୁସ୍ମାନରୁ ମା କିମ୍ବି
 ଦୁଇମାକ, ଏହିକିମ୍ବି କୌର, ଓ ଶେମାଗର
 କେନ୍ଦ୍ର, ପ୍ରକାଶନକୁ କିମ୍ବି କେନ୍ଦ୍ରକୁ ଶେମାଗର
 ସୁଧାକର । ସେମାନେ ମଧ୍ୟ ଅନୁକ୍ରମ ସୁଧାକର
 ଏହିକିମ୍ବି କିମ୍ବି ଅବଶ୍ୟକୀୟ ଅନୁକ୍ରମ
 ଦାଖଲକରାଯିବ ।

(୨) ଶରଦ୍ୱର କମ୍ପାଣିମେଣ୍ଟ ନୂଆ କୁସ୍

ଏହି କୁସ୍ ଶେମାଗର ଓ ରେଡ଼ାଗୋଲ୍
 କେନ୍ଦ୍ର ସୀମାରେ ଥିବା କୁସ୍ମାନରେ ପଶ୍ଚି-
 ଉପରେ ଅବସ୍ଥାନ, ଏହି କେନ୍ଦ୍ରରେ ଶେମାଗର
 ଶେମା ସୁଧାକରଠାରେ ମହାନଦୀରେ ମିଶ୍ରିତ
 କେନ୍ଦ୍ରରେ । କୁସ୍ମାନରୁ ମହାନଦୀ ମା କିମ୍ବି
 ଦୁଇମାକ, ଏଥିରେ ଶାଳ ପିଆଜାଳ ବର୍ତ୍ତମାନ
 ଅର୍ଥକୁ କେନ୍ଦ୍ରଠା, ଶୁଖିକିମ୍ବିମାନ ଲାଲ୍‌କି-
 ମ୍ବି, କିମ୍ବିକିମ୍ବି ମିଳୁଥିବି ଅଠ, କିମ୍ବି ଠାଠ ଓ
 କୋଇଲି ପ୍ରଭୃତ ପଦାର୍ଥରେ ମିଶ୍ରାକର ।
 ଶେମାଗର ଶେମା ସୁଧାକର, ଓ କୁସ୍ମାନ, କୌର-
 କେ କୌର ଶାଳ ଓ କେନ୍ଦ୍ର ଶାଳକୁ ମହା-
 ନଦୀରେ ଅନାକ କେନ୍ଦ୍ରକୁ ଶେମାଗର ସୁଧାକର ।
 ଶେମାଗର କେନ୍ଦ୍ରରେ ଶେମାଗର କିମ୍ବି କେ-
 ନ୍ଦ୍ରକୁ ଏହିକିମ୍ବି ଅବଶ୍ୟକୀୟ କୁସ୍ମାନରେ ।
 ସେମାନେ ମଧ୍ୟ ଅନୁକ୍ରମ ସୁଧାକର ଏହିକିମ୍ବି କିମ୍ବି
 ଅବଶ୍ୟକୀୟ କିମ୍ବିମାନ ଦାଖଲକରାଯିବ ।

ଅନ୍ୟ କେନ୍ଦ୍ର କେନ୍ଦ୍ର ଏହି କୁସ୍ମାନ
 ଜିଲ୍ଲା କେନ୍ଦ୍ର ପ୍ରକୃତ କେନ୍ଦ୍ରକୁ ସୁଧାକର
 କେନ୍ଦ୍ର କେନ୍ଦ୍ର କୁସ୍ମାନରୁ କେନ୍ଦ୍ରରେ ଥିବା
 ଅନୁକ୍ରମ ଓ କେନ୍ଦ୍ର କୁସ୍ମାନର ମେଧାକର
 କିମ୍ବି କେନ୍ଦ୍ର କେନ୍ଦ୍ର କିମ୍ବିମାନରୁ କିମ୍ବିମାନରେ
 ଶେମାଗର କିମ୍ବିମାନରୁ କିମ୍ବି କେନ୍ଦ୍ର-
 କେନ୍ଦ୍ର ।

ଶେମାଗର କେନ୍ଦ୍ର କେନ୍ଦ୍ର କେନ୍ଦ୍ର କେନ୍ଦ୍ର
 କୁସ୍ମାନ କେନ୍ଦ୍ର କେନ୍ଦ୍ର କେନ୍ଦ୍ର କେନ୍ଦ୍ର
 କେନ୍ଦ୍ର କେନ୍ଦ୍ର କେନ୍ଦ୍ର କେନ୍ଦ୍ର
 କେନ୍ଦ୍ର କେନ୍ଦ୍ର କେନ୍ଦ୍ର କେନ୍ଦ୍ର

Sd/-N. B. Gartia.
 Dewan, Rairakhol
 Pundatory Status,
 P. N. R.

ନୀଳାମ୍ବର ଉତ୍ତର

ନ ୧୦୪ ନୂଆ ହାତୀଦାର ସର ୧୯୩୮ ମସିହା
 ରା ସରକାରଙ୍କଦ୍ୱାରା
 ଶିଳ୍ପ କାର୍ଯ୍ୟର ନୀଳାମ୍ବର ଉତ୍ତରରେ
 କୁସ୍ମାନ

୧ କେନ୍ଦ୍ରରେ ଥିବା କେନ୍ଦ୍ରରେ କେନ୍ଦ୍ର
 କେନ୍ଦ୍ର ୧ (କ) କେନ୍ଦ୍ରରେ କେନ୍ଦ୍ର ୧ (କ)
 କେନ୍ଦ୍ରରେ କେନ୍ଦ୍ର ୧ (କ) କେନ୍ଦ୍ରରେ
 କେନ୍ଦ୍ର

କେନ୍ଦ୍ରରେ ଥିବା କେନ୍ଦ୍ରରେ କେନ୍ଦ୍ର
 କେନ୍ଦ୍ରରେ ଥିବା କେନ୍ଦ୍ରରେ କେନ୍ଦ୍ର
 କେନ୍ଦ୍ରରେ ଥିବା କେନ୍ଦ୍ରରେ କେନ୍ଦ୍ର
 କେନ୍ଦ୍ରରେ ଥିବା କେନ୍ଦ୍ରରେ କେନ୍ଦ୍ର

ନ ୧୦୫ ନୂଆ ହାତୀଦାର ସର ୧୯୩୮ ମସିହା
 ରା ସରକାରଙ୍କଦ୍ୱାରା
 କୁସ୍ମାନରେ କେନ୍ଦ୍ର
 କେନ୍ଦ୍ରରେ କେନ୍ଦ୍ର

କେନ୍ଦ୍ରରେ ଥିବା କେନ୍ଦ୍ରରେ କେନ୍ଦ୍ର
 କେନ୍ଦ୍ରରେ ଥିବା କେନ୍ଦ୍ରରେ କେନ୍ଦ୍ର
 କେନ୍ଦ୍ରରେ ଥିବା କେନ୍ଦ୍ରରେ କେନ୍ଦ୍ର
 କେନ୍ଦ୍ରରେ ଥିବା କେନ୍ଦ୍ରରେ କେନ୍ଦ୍ର

୧ । ଶିଳ୍ପ କାର୍ଯ୍ୟର ନୀଳାମ୍ବର ଉତ୍ତରରେ
 କୁସ୍ମାନରେ କେନ୍ଦ୍ର
 କେନ୍ଦ୍ରରେ କେନ୍ଦ୍ର
 କେନ୍ଦ୍ରରେ କେନ୍ଦ୍ର
 କେନ୍ଦ୍ରରେ କେନ୍ଦ୍ର

କେନ୍ଦ୍ରରେ ଥିବା କେନ୍ଦ୍ରରେ କେନ୍ଦ୍ର
 କେନ୍ଦ୍ରରେ ଥିବା କେନ୍ଦ୍ରରେ କେନ୍ଦ୍ର
 କେନ୍ଦ୍ରରେ ଥିବା କେନ୍ଦ୍ରରେ କେନ୍ଦ୍ର
 କେନ୍ଦ୍ରରେ ଥିବା କେନ୍ଦ୍ରରେ କେନ୍ଦ୍ର

୨ । ଶିଳ୍ପ କାର୍ଯ୍ୟର ନୀଳାମ୍ବର ଉତ୍ତରରେ
 କୁସ୍ମାନରେ କେନ୍ଦ୍ର
 କେନ୍ଦ୍ରରେ କେନ୍ଦ୍ର
 କେନ୍ଦ୍ରରେ କେନ୍ଦ୍ର
 କେନ୍ଦ୍ରରେ କେନ୍ଦ୍ର

କେନ୍ଦ୍ରରେ ଥିବା କେନ୍ଦ୍ରରେ କେନ୍ଦ୍ର
 କେନ୍ଦ୍ରରେ ଥିବା କେନ୍ଦ୍ରରେ କେନ୍ଦ୍ର
 କେନ୍ଦ୍ରରେ ଥିବା କେନ୍ଦ୍ରରେ କେନ୍ଦ୍ର
 କେନ୍ଦ୍ରରେ ଥିବା କେନ୍ଦ୍ରରେ କେନ୍ଦ୍ର

313
311
Supplement to Utkal Dipika 4-8-25.

Imperial Bank of India.

Advances Against Government of India.

4½% LOAN 1955-60 AND 4½% BONDS 1934.

The Bank is prepared to give advances not exceeding Rs. 50,000/- in any one case, to approved parties who wish to subscribe to the above, on the following terms while the loans remain open :—

- (1) The Bank will advance 50% of the amount applied for by the Borrower paying the remainder at the time application is made.
- (2) The borrower must undertake to repay the advance by monthly instalments of not less than 5 per cent. Thus if a borrower applies for Rs 10,000/- of 4½% Loan 1955-60 he will require to make an initial payment of Rs. 1,880/- and regular monthly payments of Rs 47/- for 16 months. Similarly if he applies for 10,000/- of 4½% Bonds 1934 he will require to make an initial payment of Rs 1,950/- and regular monthly payments of Rs 487-8-0 for 16 months.
- (3) The rate of interest to be charged on the advance will be 4½% per annum.
- (4) Borrowers are at full liberty to repay advances more rapidly than is indicated above.
- (5) In the event of a borrower failing to pay any monthly instalment the Bank reserves to itself the right to demand payment of the advance and on failure by the Borrower to make such repayment, to sell the securities. Should the Bank decide not to exercise these rights, interest will be charged at Bank rate on the balance of the advance outstanding with a minimum of 6 per cent per annum.
- (6) The Scrip will be held by the Bank as security for the advance. Borrowers must keep with the Bank, at all times, sufficient security to cover the outstanding amount of the advance plus a 20 per cent margin.

Imperial Bank of India,
Bombay, 27th July 1925.

N. M. Murray.
O. A. Smith.
Managing Governors.

50°

50°

50°

expresso

expresso

expresso

expresso

expresso

ex

ex

ex

ପୂଜାର ବିରାଟ ଆୟୋଜନ

ନାମମାତ ମୂଲ୍ୟବଦ୍ଧ ବହୁମୂଲ୍ୟ ସଦ୍‌ଗୁଣରାଜୀ ସଂଗ୍ରହ

ଅଭିବନ୍ଧାୟ ସୁଯୋଗ

ପଞ୍ଚମ ବର୍ଷବେଳକୁ — କାଶିପାଠରେ ଅଗସ୍ତ୍ୟ ଭବର ସମ୍ପଦ ହୋଇପାରେ ।

ହେଉଣାର ଅନ୍ୟାନ୍ୟ ଶିକ୍ଷା ପ୍ରସ୍ତୁତକାରୀ ଏପରିକି ଏହା

କରକାରୀ ସାହାଯ୍ୟ ହୋଇପାରିବ ।

କେବଳ ଅସନ୍ତା ଦୁର୍ଗାପୂଜା ପର୍ଯ୍ୟନ୍ତ ଉତ୍କଳରେ ପ୍ରସ୍ତୁତକାରୀ ନାମମାତ

ମୂଲ୍ୟର ବ୍ୟବସାୟ । ପୁଣି ସେ ଏକତ୍ର ଏହିପ୍ରକାରରୁ ଏକତ୍ରକେବଳେ ଭାବ୍ୟ
କଣ୍ଠେ ରହୁଥିବ କିମ୍ପା କରାଯାଇ ପାରିବ ।

୧। ନୂଆପୁସ୍ତକ ୨ ଶଗୁ	ଟ ୨ ୯	ମୁଲ୍ୟ ଟ ୨ ୯
୨। ପୁସ୍ତକ ଲଗଣ ୧୩ ଶଗୁ	ଟ ୪ ୯	" ଟ ୨ ୯
୩। ପାଠନପୁସ୍ତକ ଦୁଇଟି	ଟ ୨ ୯	" ଟ ୧ ୯
୪। ଅଗ୍ରଣ ମାତ୍ରାୟ	ଟ ୦ ୯	" ଟ ୦ ୯
୫। ନାମମାତ୍ର	ଟ ୦ ୯	" ଟ ୦ ୯

ଏସମସ୍ତ ଏକତ୍ରକେବଳ କେବଳ ଟ ୨ ୯ ମୂଲ୍ୟରେ ପାଇପାରିବେ ।

ଶିକ୍ଷା ଅଭିବନ୍ଧା ପାଇଁ, ଏହି ସଦ୍‌ଗୁଣରାଜୀ କେବଳ କେବଳ ଶୁଣ ନକ
ହୁଏ କେବଳ । କଳମରେ ପଢାଯାଉଥିବେ ।

ଠିକଣା ୫—

ମେନେଜର

କଟକ ପ୍ରିଣ୍ଟିଂ-ଇଣ୍ଡିଆ ଲିମିଟେଡ୍, କଟକ

Notice

The 12th session of the All Orissa Students' Conference will be held at Balasore. The exact date of its sitting will be announced hereafter. For the present it is proposed to hold its sitting in the beginning of the coming Puja vacation in October 1928.

Some Head Masters of Schools expressed their inability to permit their students in taking part in the Conference and its activities. On it the Secretary made a reference to the Director of Public Instructions, Bihar and Orissa and he ordered that the students should not be obstructed in any way in working out the Conference so long as it adhered to its recognized programme of social, industrial and educational advancement and its Office-bearers and President were not objected to by the Collector of the place or the Commissioner of the Division. The present Office-bearers are not objected to. And it is hoped the Committee will chose a President who may not be objected to. The Secretary has separately addressed the Collector of Balasore in the matter. And it is presumed that no difficulty will arise.

Now the Executive Committee of the Conference appeals to the students of all Schools and Colleges in the natural Orissa to select their representatives to the coming Conference and send their names to the Secretary as quickly as possible.

Further it appeals to all students and their well-wishers to send all suggestions, proposal and resolutions to the Secretary for their adoption at the Conference.

Of course it goes without saying that some subscriptions should be raised at each centre to meet the expenses of the Conference. The smallness of the amount collected is immaterial. It is the spirit of co-operation that is essential.

Arrangements are being made at Balasore to form a strong reception committee and the Secretary will soon proceed thither for this purpose.

A comprehensive report of the last Conference is now ready. To meet its costs, its price is kept at 4 annas per copy. It can be had from the Secretary on application. A perusal of this report will improve the out-look of the students regarding the Conference.

Head Office } L. Patnaik, M.B.E.
Talsipur, } Secretary,
Cuttack } All Orissa
At Present } Students' Conferen-
Puri. } ce.
1st July 1928

383 NOTICE 18.8.28.

Wanted a trained matric or a passed I. A. or I. Sc. on Rs. 30/- p. m. with future prospects and free quarters for the post of Second Master of the Bonaigarh Middle English School in the Bona Feudatory State.

The selected candidate will have to join at once and stick to the post for at least two years.

Apply sharp with copies of School certificate and testimonials to the Dewan, Bona State, P. O. Bonaigarh. Via Panposh B. N. Ry.

Wanted- A trained History graduate, strong in English and Geography for the post of Assistant Headmaster, Boys' English School, Sundargarh on a monthly salary of Rs. 72-4-100 with free quarters. None need apply who is not a native of Orissa. A scout and sportsman will be preferred. Applications stating age, nationality and past teaching experience must reach the undersigned on or before the 20th August 1928. The selected candidate will have to join at once.

Dewan of Gangpur State,
P. O. Sundargarh.
Via-Jharsuguda, B. N. Ry.

373 WANTED 11-8-28

A mistress in the Vernacular Teacher's Service on Rs. 30-1-50 for a middle vernacular school for girls at Rampella.

Candidates must be middle vernacular passed and trained.

Applications with testimonials should be submitted to the District Inspectress of Schools, Balasore by the 15th August, 1928.

Only those who are natives of or domiciled in, the province need apply.

Patna } P. A. D'Abreu,
The 26th } offg. Deputy Directress
1928 July } of Public Instruction

Imperial Bank of India 31-12-28

Bankers to the Government of India.
Authorised Capital --- Rs. 11,25,00,000
Paid up Capital --- Rs. 5,62,50,000
Reserve Fund --- Rs. 5,07,50,000
Reserve Liability of Shareholders Rs. 5,62,50,000
Branches in all principal Towns of India, Burma and Ceylon.
Current Accounts opened free of charge. Fixed Deposits received at interest. Savings Bank. Deposits received and interest allowed;—
GOVERNMENT AND OTHER SECURITIES received for safe custody.
Purchases and sales effected. Interest and dividends collected and credited to account or remitted in accordance with instructions.
DRAFTS AND TELEGRAPHIC TRANSFERS issued.
LOANS AND CASH CREDITS. Granted on approved security and all general banking business transacted.
Rates and rules on application to the Agent.

CUTTACK BRANCH,
Situating Collectorate Buildings

Golden Opportunity to those who use Motors.

No more in trouble for tyres & tubes. We repair tyres and tubes by means of vulcanising at a very moderate charge.

ମସର ଟାୟାର ଓ ଟ୍ୟୁବ୍ ମରାମତି ପାଇଁ
ଆଉ ଅଧିକାରେ ପତିବାକୁ ହେବ ନାହିଁ
ଅମ୍ଭେ କେବଳାକାଳି ହାତ ଏ ସମସ୍ତ ସ୍ତ୍ରୀ ତରଫେ ମରାମତ କରିଥାଉ ।

ହମଦଲ୍ ଶା
ମରାମତକାରୀ କଟକ

ବିଜ୍ଞାପନ ୧୨/୮/୨୮

ଆରତସହାୟ

ଉପଧାନକ

କରିବେ

ଶିକ୍ଷାପତ୍ର ଆୟୋଜନ ବ୍ୟାପକ

ଏଠା ନମନ୍ତୁକି ଯୋଗ୍ୟ ଶିକ୍ଷକମାନଙ୍କୁ, କଟକ

ଭୁବନେଶ୍ୱର କଟକ ୧୫ ୮ ୨୮

ଏହା ସ୍ୱରାଜ୍ୟର ସମଗ୍ରାଣୀ ମେଲେସଂ

କରୁ ଅବ୍ୟର୍ଥ ମନୋଷ୍ୟ । ଏହାକୁ ସ

ମେଲେସଂରୁ ରୁ, ପ୍ରାଣୀକର, ଉତ୍କଳରୁ, ଉତ୍କଳ

କର, କଟକର, ପାଣିକର ପ୍ରଭୃତି ସମ୍ପୂର୍ଣ୍ଣ

ଆୟୋଜ୍ୟୁତ । ଏହା ପ୍ରାଣୀ ଓ ଉତ୍କଳକୁ ନିଷ-

କର ନୁହେଁ କେବଳ ଗଣିତ ।

ଅଗୋଚାରୀ—ଶି ୧୫ ୮ ୨୮

ସେହି ଶ୍ରୀ ମାତଲର ମାତଲେ ୨୮ ଅ

ରକ୍ତ ପ୍ରାଣ ହୁଏ କିମ୍ବା ଶ୍ରୀ ଭନ ପ୍ରାଣୀ-

କରରେ ରହି ଏହି ପ୍ରକାର କରୁକ୍ତ ସମସ୍ତ

ଦେଖାଯାଏ ସେମାନେ ଏହି ମହୋପାତ୍ର

ଉପଧାନକ ସମ୍ପର୍କ ପାଇପାରିବେ ।

କରକାରୀ ଶି ୧୫ ୮ ୨୮

ମେଲେସଂରୁ କରଣ କରୁକ୍ତକାରୀ କରୁ-

କରଣୀମାନଙ୍କୁ କାଣ୍ଡ । ମେଲେସଂରୁ ଶିକ୍ଷକ

ଉପଧାନକ କରକାରୀ କରକାରୀ କରକ-

ଅପାନ୍ତସ୍ତ୍ରୀ ହୋଇଛନ୍ତି । ସେହିମାନେ ସେହି

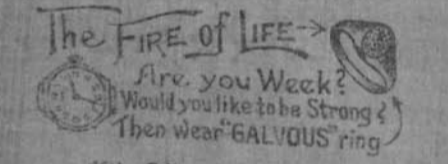
କରକାରୀ କରକାରୀ କରକାରୀ କରକାରୀ

କରକାରୀ କରକାରୀ କରକାରୀ କରକାରୀ

367 WANTED 18-8-28
Candidates for Telegraph and Station Master's Classes. Fall particulars and Railway Fare Certificate on 2 annas Stamp. Apply to:- Imperial Telegraph College Delhi.

361 WANTED 18-8-28
WANTED a passed Sub-Overseer for the Pal-Lahara State on a monthly pay of Rs. 30/- plus fixed travelling allowance of Rs 10/- with the benefit of State Provident fund, free quarters and with future prospects. None need apply who has no practical experience of the work for at least one year. Applications will be received by the undersigned upto 20th. August 1928
H. D. Pujahari
Dewan of Pal-Lahara State.

ଉତ୍କଳ ପଞ୍ଚାଙ୍ଗରେ
ନୂତନ ଆବିଷ୍କାର
ବୈଦ୍ୟାଳୟ ପଦ୍ମରେ ଅନୁଷ୍ଠାନ
ବୈଦ୍ୟାଳୟ ପଦ୍ମରେ ଚିକିତ୍ସା କ୍ରମେ ? ଏହା ଶେଷକୁ ଚଳାଇପାରେ, ନାଳକୁ ଶୁଦ୍ଧୀକରଣରେ, ଅଳ୍ପକୁ ଦେଖାଇପାରେ ଶଂଖିକାଦୀରେ ଯାହା ଅଳ୍ପ ଚିକିତ୍ସା ମନେ କରୁଛି ଏହା ଚାହାଣୀ ସାହାଯ୍ୟରେ ସଂପାଦନ ହୋଇପାରେ ।
ଅପଣ ଯେତେ ଡାକ୍ତରଠାରୁ ଔଷଧ ଲାଭ୍ୟ ଗାଢ଼ ବିଷୟ ହୋଇ ପଡ଼ିଲେଣି "ଗାଲଭସ" ମୁକ୍ତି ପିଇନ୍ତୁ, ତାହାହେଲେ ସୁଖ ଶକ୍ତିରେ ଜୀବନ ଗ୍ରାପନ କରିପାରିବେ ।



ଏହା ବସ୍ତା ଓ ଚାଷୀ ଉପରୁ ଥାଉ
ଶିଶୁରେ ଗୋଟିଏ ଶେଷରୁ ଧାତୁରେ ଲିପିତ
ଏକ ଏପରି ଅସଲ ଶକ୍ତି ଲଳମତେ ଗଲୁ-
କଲୁ ନିତେର ଜାତକୃପା ।
ଗାଲଭସ୍ ମୁକ୍ତି କେବେ ବାଜି କରେ:-
ଏହା ମୁକ୍ତି ଧାରଣ କଲମାତେ ଏପରି ଜାତ
କେଉଁପ୍ରକାର କରେଣ ଶକ୍ତିର ମଧୁର ଭକ୍ତି, ଶିଶୁ
ପୁରୀର ମଧୁ ସ୍ୱାଦିତ୍ୟାଦି ସମସ୍ତ ଅଂଶକୁ ପ୍ରକାଶକ
ହୋଇ ଗୋଟିଏ ଜାତକରୁ ଶିଶୁକୁ ଶକ୍ତିଶାଳୀ-
ଶକ୍ତି ମାଧ୍ୟମ ଏ ଏକ ଦୁର୍ଲଭ ଶକ୍ତିରେ ନିତ-
ନେ ଜାତ କରାଏ ।

ଏହା ଗୋଟିଏ ସୁନ୍ଦର ରୋଗ-ପ୍ରତି-
ରୋଧକ ଏକ ଅମୂଲ୍ୟ ରୁକ୍ତ କଲମା ଯେ
କେହି ପିଇନ୍ତୁ ତାଙ୍କ ମଧ୍ୟଲୋଚନ, ବସନ୍ତ,
ଇନ୍ଦ୍ରିୟ ଶକ୍ତି, କଲେର, ପ୍ରେମ, ଚକ୍ରପାଶୟ,
ଅର୍ଥ, ଅମୃତ ପ୍ରଭୃତି କୌଣସି ରୋଗ ଅବସ୍ଥା
କରାପାରେନାହିଁ, ଏପରି କି କୁସ୍ତ ଓ ବ୍ରତପତ୍ୟା
ପ୍ରଭୃତି ରୋଗ ମଧ୍ୟ ଅବସ୍ଥା କରାପାରେନାହିଁ ।
ଏକ ଉଦାହରଣ ମୂଲ୍ୟ ୫ ୨୯, ପର୍ବ-
କଲମ ୫ ୩୯, ଯେ ଏକକ ୧୨ ଗୋଟି ମୁକ୍ତି
ଶିଳ୍ପରେ ଗୋଟିଏ ୧୮ ଡାକ୍ତରଙ୍କୁ ସୁଧା
ହାତକଳା ପଦ ଚକ୍ରପତ୍ୟ ଓ ବାକ୍ୟ ସମ୍ପର୍କ
ଉପହାର ପାଇବେ । ଯେ ୨ ଗୋଟି ଏକକ
ଶିଳ୍ପରେ ଗୋଟିଏ କଲେର ପ୍ରେକ୍ଷିତ
ପଦକ ଲାଭ୍ୟ ଚାହୁଁ ମନେକରି ଉପହାର
ଧାରଣେ । ପରେ ପଢ଼ନ୍ତୁ ପ୍ରାର୍ଥନା ।

The Galvons Ring Manufg. Co
9 (U. D.) Raghunath Chatterjee
Street
P. O. Beadon Street,
Calcutta.

ନୋଟିସ

ଉତ୍କଳପଞ୍ଚାଙ୍ଗ ଅଫ୍ ଇଣ୍ଡିଆ ସେକ୍ସନ୍ ଚାକରଙ୍କ ଟଙ୍କା ଅନାକରଣ
ନିୟମାବଳୀ
ଅମଳତ ରଞ୍ଜିତା:-

ତା ୧ ରକ୍ତ ଜାଳପତ୍ର ଠାରୁ ତା ୩୧ ପର୍ଯ୍ୟନ୍ତ ଉପସ୍ଥାପନକୁ ଏକକ ମଧ୍ୟରେ କିନ୍ତୁ
ସେକ୍ସନ୍ ଚାକରଙ୍କ ମୋଟ ପାଠ୍ୟପୁସ୍ତକ ଟଙ୍କା ଜମା ହୋଇପାରେ । ଦୁଇ ବର୍ଷ ଉପସ୍ଥାପନ
କାର୍ଯ୍ୟ ମାତ୍ରକ ନାମରେ ଉପାଦାନ ଗଣାଯାଇ ପାରେ । ଉପସ୍ଥାପନ ବା ଉପସ୍ଥାପନ କାର୍ଯ୍ୟ ବା
ଅବସରକ ମଧ୍ୟରୁ ଜାଣିତ ଥିବା କାର୍ଯ୍ୟ ବା କାର୍ଯ୍ୟ ମନେ ବାକି ଟଙ୍କା ଉଠାଇ ନିରାପଣ ।

ଉଠାଇ ନେବା:-
କେ କୌଣସି ସମୟରେ ଟଙ୍କା ଉଠାଇ ନିରାପଣପାରେ କିନ୍ତୁ ସମ୍ପାଦକ ମଧ୍ୟରେ ଏକାକୀ
ମାନ ଉଠାଇ ନିରାପଣ ନ ପାରେ ।
ସେହି ଅମଳତାକାମିନୀଙ୍କ ଦ୍ୱାରା ଗୋଟିଏ ହୋଇଥିବା ସହରରେ ବାସ ନ କରନ୍ତୁ
ସେମାନେ ଡାକ୍ତରଙ୍କ ଟଙ୍କା ଅମଳତ କର ଓ ଉଠାଇ ନେଇପାରନ୍ତୁ ।
ଶିଳା ଗଢ଼ାରେ ବ୍ୟାଙ୍କର ଏକ ଅଂଶରେ ଥିବା କୃପାକ ଉଠାଇ ନେଇ ଅନାପଣସର
କୃପାକ କୁଳୁ କରାଯାଇପାରେ

ବିଶେଷ ଅମଳତ ସମ୍ପର୍କୀୟ ନିୟମ:-
କୌଣସି କାର୍ଯ୍ୟକ୍ରମ ହିସାବରେ ଦସ୍ତଖତର ପର୍ଯ୍ୟନ୍ତ ଟଙ୍କା ଜମା ହୋଇନାହିଁ ସେହି
କାର୍ଯ୍ୟ ଉପରୁ ଟଙ୍କା ବା ଚାହିଁ ମଧ୍ୟରୁ ୫ ୨୦୦୦ ଟଙ୍କା ବ୍ୟତୀତ କୌଣସି ସୁଶିଳତ
କଥା [୫ ୨୦୦୦; ୨୦୦୦ - ଏହି ସମ୍ଭାରେ] ସେହି ହିସାବରୁ ଉଠାଇ ନେଇ ଏକଗୋଟି
ବିଶେଷ ସେକ୍ସନ୍ ଚାକର କୃପାକ ଗୋଲପାରିନ୍ତୁ ଏକ ଏକପ୍ରକାର ହିସାବରେ ଟଙ୍କା ଅନାପଣ
ନେବାକୁ ଉପାଦାନ ଅନାପଣ ଚାହୁଁଥିବା ୩ ୩ ୩ ପୂର୍ବରୁ ନେଟିଏ ଦେବାକ ହେବ ।

ପୁଅ
କୌଣସି ସାଧାରଣ ହିସାବରେ ଦସ୍ତଖତର ଟଙ୍କାରୁ ଅନାପଣ ମାସିକ ନୂନତମ ବାକି
ଉପରେ କାର୍ଯ୍ୟକ୍ରମ ଶତକ୍ରମ ୫ ୩୯ ହାରରେ ପୁଅ ଅନାପଣ ଏକ ବିଶେଷ ସେକ୍ସନ୍ ଚାକର
କୃପାକରେ ଥିବା ମୌଲିକ ବାକି ଟଙ୍କା ଉପରେ ଶତକ୍ରମ ବାର୍ଷିକ ୫ ୩୩ ହାରରେ ପୁଅ
କାର୍ଯ୍ୟକ୍ରମ ।

ବ୍ୟାଙ୍କ ଅଫ୍ ଇଣ୍ଡିଆ ଦରମାସ୍ତ୍ର କଲେ ନିୟମାବଳୀ ମିଳିବ

ଏକକ୍ରମ
ଉତ୍କଳପଞ୍ଚାଙ୍ଗ ଅଫ୍ ଇଣ୍ଡିଆ

ନୋଟିସ
ଦୁଇକ ସ୍ୱପ୍ନ! ଏପ୍ର କିମ୍ପା କେହି!!
ପରେ ହେଉଛି କେହି!!!

୧ ନିତ୍ୟକର୍ମ ପୂଜା ପାଳନ
ଏପରି ପ୍ରସ୍ତୁତ ପୂର୍ବେ ପ୍ରକାଶିତ ହୋଇ-
ନାହିଁ । ଏପରି ଦେବତା ପୂଜା, ଧ୍ୟାନ ଲେଖନ
ଏକ ପାଠ୍ୟ ପ୍ରମାଣକାର ବିଶେଷ ପ୍ରମାଣକର
ସେ ସମସ୍ତ ଧ୍ୟାନାତ୍ମକରୁପେ ପଲ୍ଲୀକେଷିତ
ହୋଇଅଛନ୍ତି । ଯାତ କଲେ ଜାଣିପାରେ ।
ମୂଲ୍ୟ ମଧ୍ୟ ସମାପ୍ୟ, ସୁନ୍ଦର ଅଂଶକ କରଣରେ
ଶୁଣା ହୋଇଅଛନ୍ତି । ମୂଲ୍ୟ ୫ ୨୨ ଅଠଅଣା ।

୨ ଜନ୍ମ ମାସ-ଫଳ
ଏପରିକା ବାସନାସର ଫଳ ବିଶେଷରୁ
କେହି ସେଷପାଏ ଦିଅ ହୋଇଅଛନ୍ତି । ଏ ଶୁକ୍ଳ
କର ଲେଖନ ଓ ପରାକାର୍ଯ୍ୟକର ଶୁକ୍ଳକର
କର୍ମକୁ କରନ୍ତୁ । ଓଡ଼ିଶାରେ ଏପରି ପ୍ରସ୍ତୁତ
ପ୍ରକାଶିତ ହୋଇନାହିଁ । ମୂଲ୍ୟ ୫ ୩ ୩ ଅଠଅଣା ।

୩ ପୁରୁଦାହିଁ ନ
ଏହା ଗୋଟିଏ ଗୌରବୀୟ ନାଟକ ।
ମହା ସମାବେଶରେ କଲିକତା ସିଂହର ବଳ
କର୍ତ୍ତୃକ ଅଭିନୟ ହୋଇଅଛି । ଏହା ସୁନ୍ଦର
ଅଭିନୟ ଦାଗରେ ଶୁଣା ହୋଇଅଛି । ପ୍ରସା
ସୁନ୍ଦର । ଏପରି ନାଟକ ଓଡ଼ିଶାରେ କେହି,
ମୂଲ୍ୟ ୫ ୧ ଏକଅଣା ।

ପ୍ରତ୍ୟୁତ୍ପାଦକ
କଟକର ପ୍ରସିଦ୍ଧ ଗୋବିନ୍ଦଚନ୍ଦ୍ର ଏକ
ଅନୁ ବିକ୍ରୟ ପ୍ରସ୍ତୁତ ।
ଶ୍ରୀ ରାଧାନାଥ ଶତପଥୀ
ଅନୁବେଦକ ଶ୍ରୀ ଶ୍ରୀ
ଲକ୍ଷ୍ମଣଚନ୍ଦ୍ର ଶ୍ରୀ ଶ୍ରୀ ଶ୍ରୀ
ଯୋଗେଶ୍ୱର ଚାନ୍ଦି କଟକ

କଲିକତାର ପ୍ରସିଦ୍ଧ ରଙ୍ଗଦୋକାନ
ଅନୁଷ୍ଠାନେ ଏକ ମହତ୍ତ୍ୱପୂର୍ଣ୍ଣ ଉପାଦାନ
ପାଇଁ ନାନାପ୍ରକାର ରଙ୍ଗର ବ୍ୟବହାର କରାଯାଇ
ବାଣିଜ୍ୟ କ୍ରମ ଉନ୍ନତ ହେବାପରେ ମିଳେ
"ହାଉସ୍ ଟ୍ରାଡିଂ" ସୁଲଭରେ ଓ ଜାପାନ କାଠି
ଅନୁପିନୟନ ପାଇଁ ଉତ୍କଳ ଓ ସପ୍ତା

Manicklal Pal & Co
173/1, Dharmatala Street
94, Harrison Road
Calcutta.
ମାଣିକଲ ପାଲ ଏଣ୍ଡ କୋ
୧୭୩୧ ଧର୍ମତାଳା ଷ୍ଟ୍ରିଟ
୯୪ ହାରିସନ ରୋଡ୍
କଲିକତା

ବିପ୍ଳବ ଉପହାର
ଏହା ପୂର୍ବରୁ କେହି ଦେଇନାହାନ୍ତି
ଅର୍ଥର ପଠାନ୍ତୁ- ଅନ୍ୟ କଲେ ସମ୍ପୂର୍ଣ୍ଣ ଏକ
କଲିକତା କରନ୍ତୁ । ଶୁଣନ୍ତୁ ସଂଗ୍ରହ କେହି
ନ ହେଲେ ଟଙ୍କା ଓଷାପ ବ୍ୟୟକେ ।

୧୨ ଗୋଟି ସୁନ୍ଦର ଓ ଗୋଟିଏ ପଦକ
ଲିଭର ଓଷାପ ଦେବାକ ମାତ୍ର ୫ ୩୩ ରେ
ପାଇବେ । ଏହି କିଛି ମୁକ୍ତି ୧୮ ଡାକ୍ତରଙ୍କ
ସୁନ୍ଦର ପ୍ରସ୍ତୁତ, ଚିକିତ୍ସା ସୁନ୍ଦର ଉଠାନ୍ତୁ
ଏହାର ଉତ୍କଳକାର ଲକ୍ଷ୍ୟ କୌଣସି ସୁନ୍ଦର
କର୍ମକୁ ନୁହେଁ । ଏପରି ୩ ଗୋଟି କରଣ
ସୁନ୍ଦର ଶେଷ ଥାଏ ଏକ ୧୨ ଗୋଟି

ଏପରିକା ଦେଖିଲେ ଗୋଟିଏ
ସୁନ୍ଦର ପଦକ ଲାଭ୍ୟ ଧ୍ୟାନ
ଉପହାର କରନ୍ତୁ । ୧୨ଟି ମୁକ୍ତି ମୂଲ୍ୟ ୫ ୩୩
୨ ଗୋଟି ବେଲୁଗୋଳୁ ଲକ୍ଷ୍ୟକାର ଓ
ଗୋଟିଏ ସୁନ୍ଦର ହାତ କୋ ପଡ଼ି କେହି
୫ ୨୨ ରେ ପାଇବେ ।

ଅଧିକାର ବେଲୁ ଗୋଳୁ ପ୍ରେକ୍ଷକ
ହାର ପାଠ୍ୟ କି କର୍ମକୁ ନିରାପଣ
ଅମଳତା ହୋଇଛି, କିଛି ଏହା
୧୦ ଲକ୍ଷ ଲକ୍ଷ ଓ ମଧ୍ୟରେ ଗୋଟିଏ
ସୁନ୍ଦର ପଦକ ଅଛି । ଗୋଟିଏ ଗୋଟିଏ ଲକ୍ଷ
କର୍ମକୁ ଠାରୁ କୌଣସି ସୁନ୍ଦର କର୍ମକୁ
କର୍ମକୁ । ୨୫ ହାରରେ ମୂଲ୍ୟ ହାତ ଦେବା
ପଡ଼ିବ ୫ ୨୨

ସୁନ୍ଦର ମାତ୍ର ସୁନ୍ଦର ଅଛି । ଶ୍ରୀ
ଅର୍ଥରଠାରୁ । ନିକେଟି ଲକ୍ଷରେ ହାତ
କେହି, ହାତ ଶେଷରେ ଶେଷ ପଠାଏ ।
ପାଠ୍ୟ ଲକ୍ଷ୍ୟକର ସୁନ୍ଦର

ଅଧିକାର ପ୍ରାର୍ଥନା
ନିରୁଦ୍ଧିତ ଚିକିତ୍ସାରେ କେହି-
The Galvons Ring Manufg. Co
9 (U. D.) Raghunath Chatterjee
Street
P. O. Beadon Street
Calcutta.

382 Wanted 18.8.28
A 2nd Clerk for the Forest
Office at Nayagarh on Rs. 25/-
per month. None need apply, who
has not passed the Matriculation
Examination, and does not know
Oriya. Preference will be given to
the candidate, who knows typewrit-
ting well. He will be on probation
for 6 months, and shall have to
furnish security of Rs.100/-Appli-
cations should reach the under-
signed up to the 25th August
1929.
Superintendent,
Nayagarh State.

